

Code de l'Entité Hydrogéologique locale 647AA02

Nom de l'Entité Hydrogéologique Alluvions quaternaires et villafranchiennes des Costières



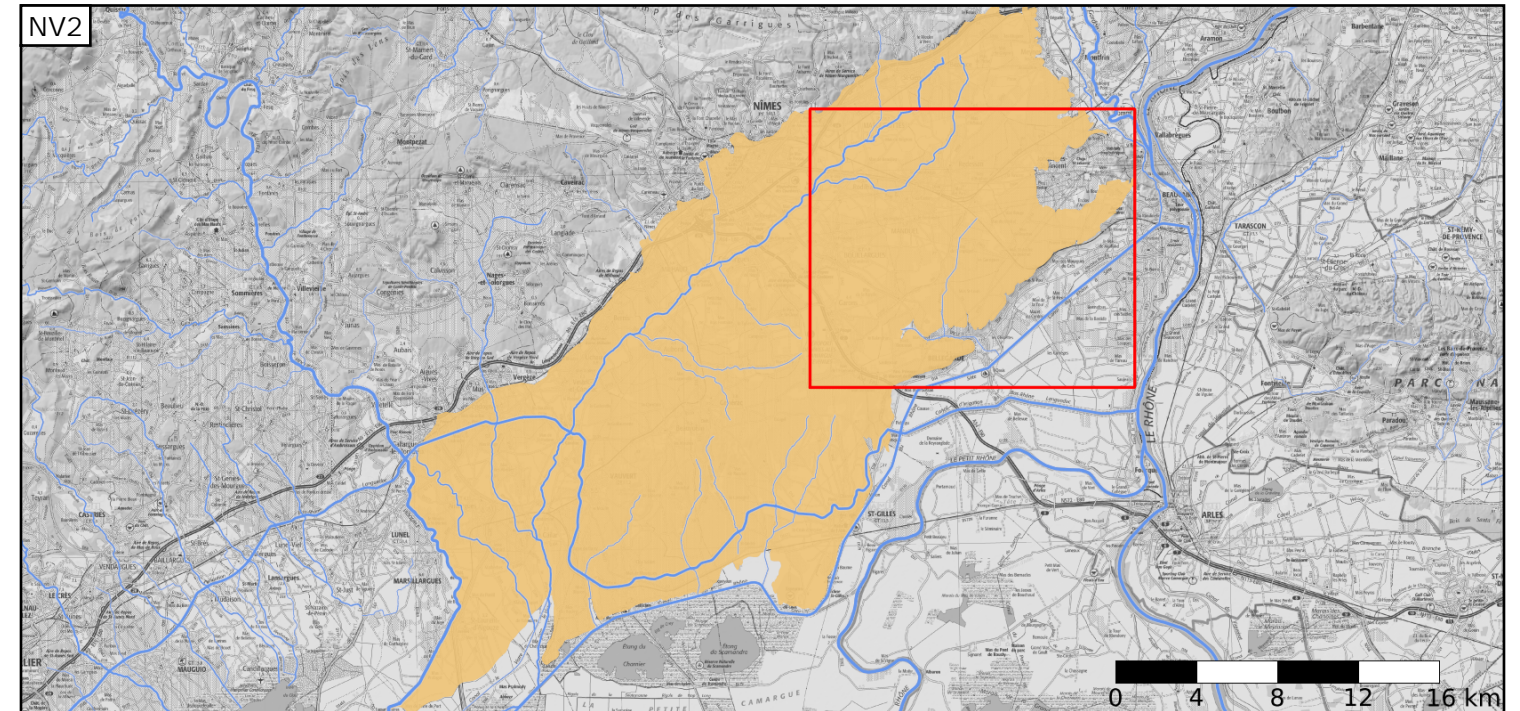
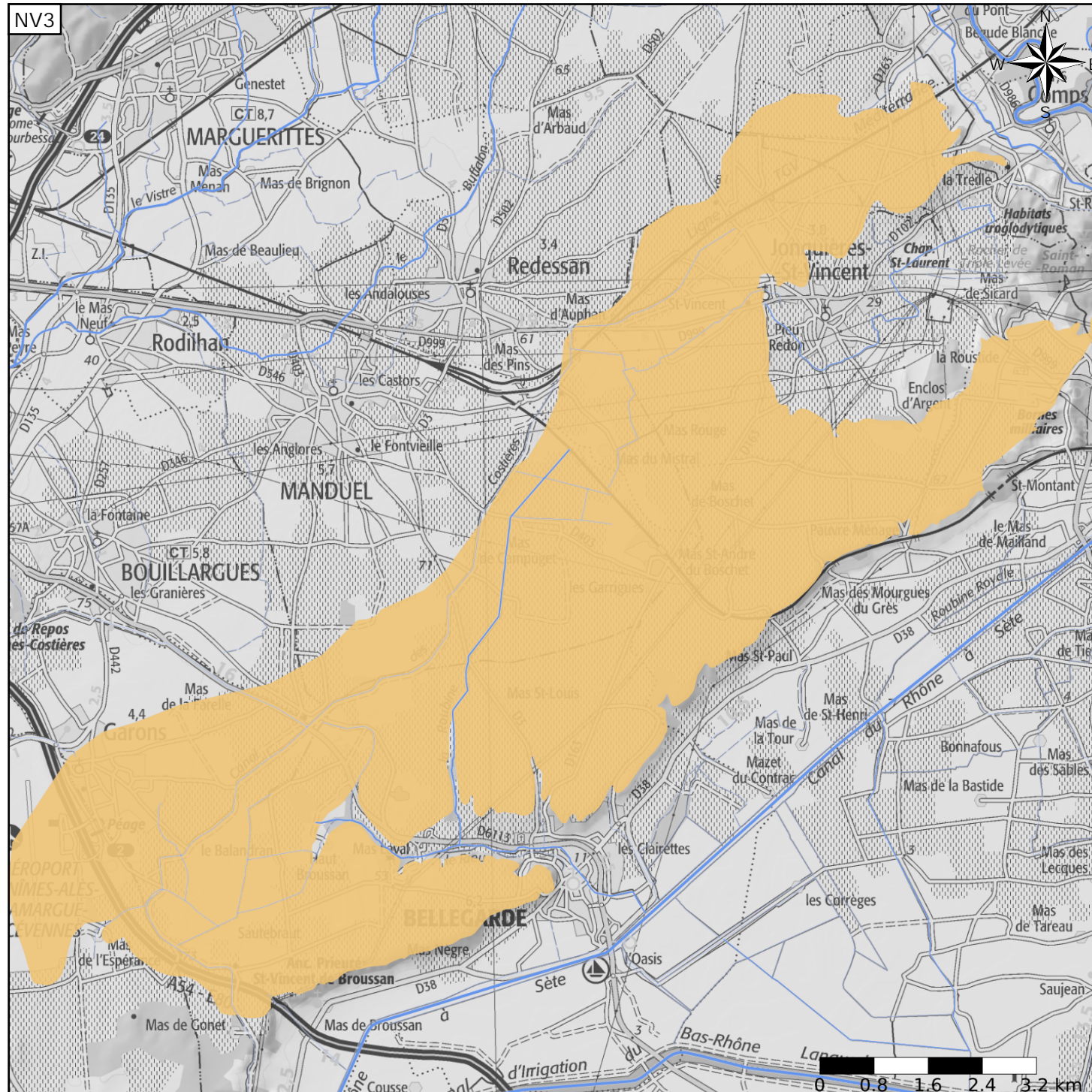
Caractéristiques de l'entité

- Nature : 5 Unité aquifère
- Etat : 2 Entité hydrogéologique à nappe libre
- Thème : 2 Sédimentaire
- Type de milieu : 1 Poreux
- Origine de la construction : 1 Carte géologique ou hydrogéologique

Evolution entre la BDLISA V2 et la V3 :

Type de modification : Aucune modification

Est incluse dans l'Entité Hydrogéologique 647AA
Alluvions et Villafranchien de la Vistrenque et des Costières



Est incluse dans l'Entité Hydrogéologique 647
Sables astiens et argiles du Pliocène dans la plaine languedocienne entre Béziers et Nîmes

