

Code de l'Entité Hydrogéologique locale 643AD01

Nom de l'Entité Hydrogéologique Molasses du bassin d'Uzès



## Caractéristiques de l'entité

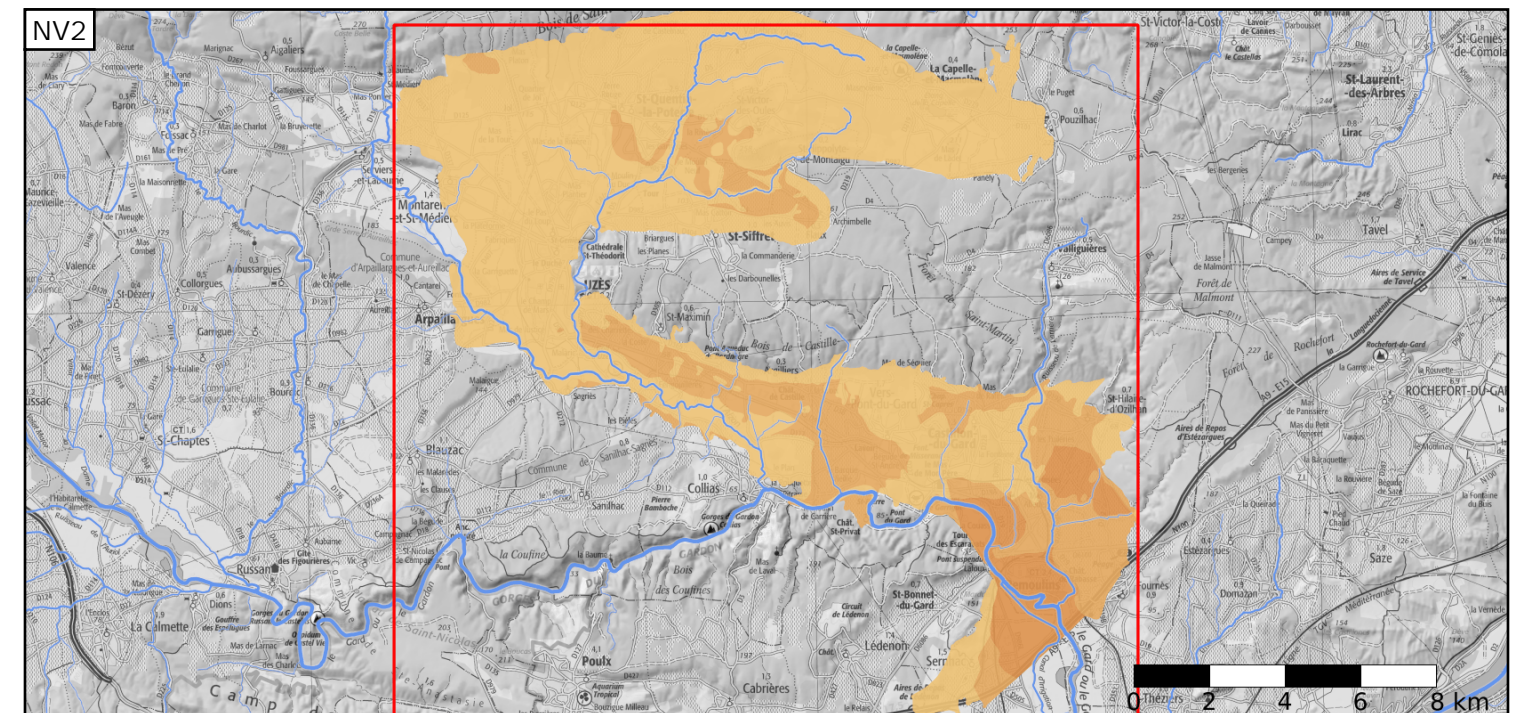
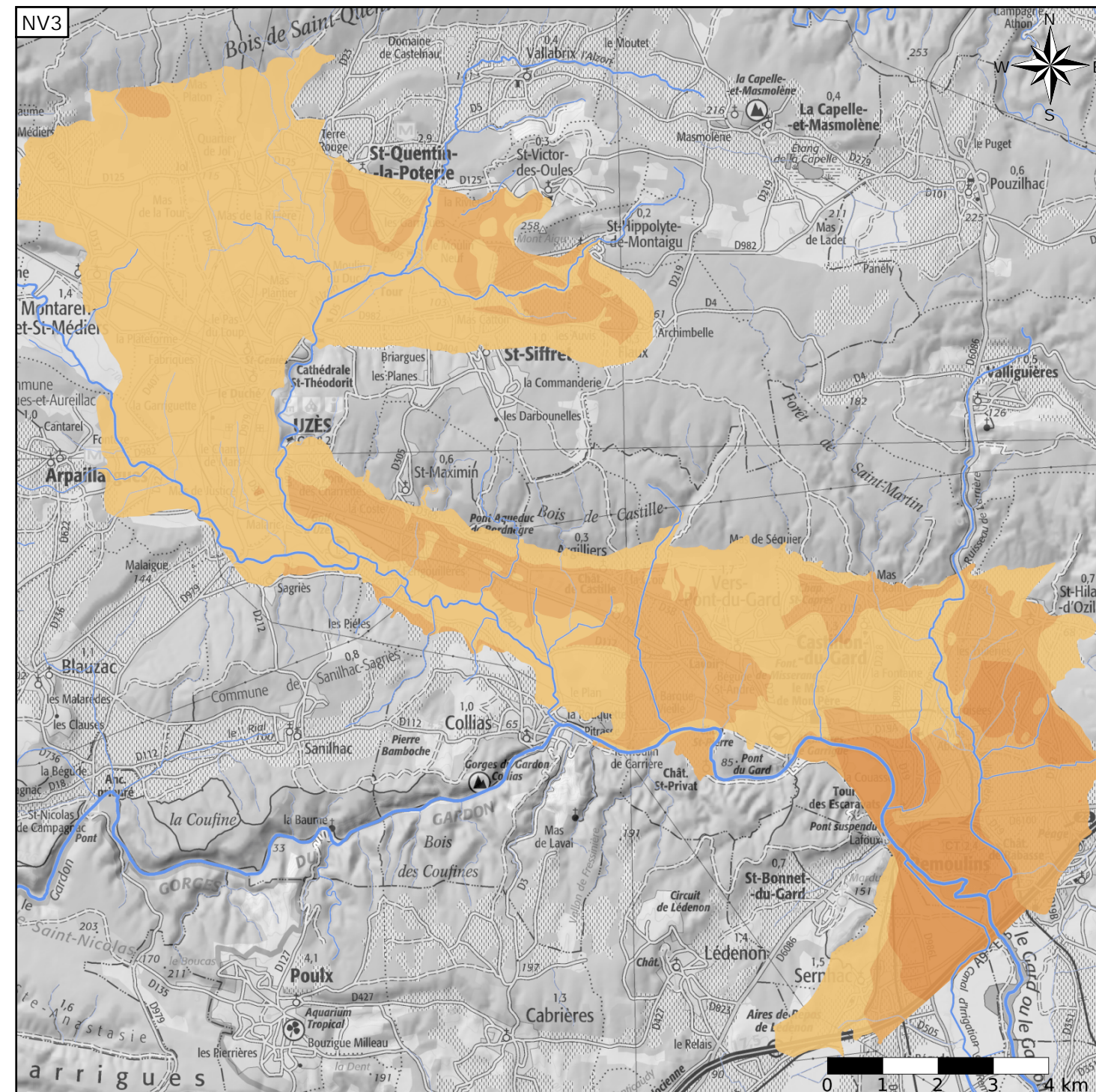
Nature : 5 Unité aquifère  
 Etat : 1 Entité hydrogéologique à nappe captive  
 Thème : 2 Sédimentaire  
 Type de milieu : 1 Poreux  
 Origine de la construction : 1 Carte géologique ou hydrogéologique

Evolution entre la BDLISA V2 et la V3 :

Type de modification : Aucune modification

Est incluse dans l'Entité Hydrogéologique 643AD

Molasses, marnes et calcaires du Crétacé supérieur au Miocène du bassin d'Uzès



Est incluse dans l'Entité Hydrogéologique 643

Calcaires, grès, marnes du Crétacé et de l'Eocène et calcaires et marnes de l'Oligo-Miocène du Gard

## Représentation de l'entité

- Ordre 1
- Ordre 2
- Ordre 3
- Ordre 4-5
- Ordre 6-10
- Ordre 11-20
- Ordre 21+

