

Code de l'Entité Hydrogéologique locale 643AB00



Nom de l'Entité Hydrogéologique Complément de l'entité NV2 : Calcaires, marnes et molasses crétacés, éocènes, oligocènes et miocènes des bassins de Castries et de Sommières



Caractéristiques de l'entité

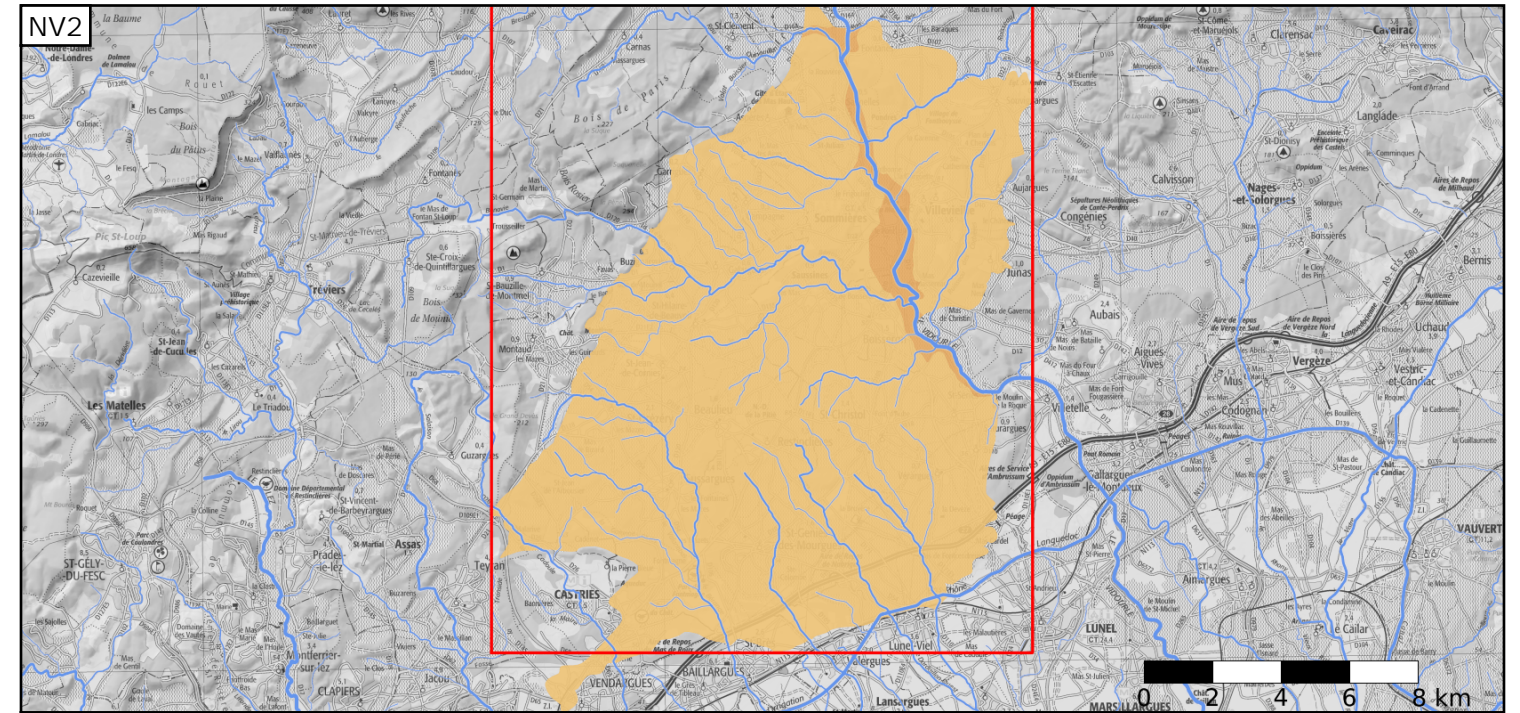
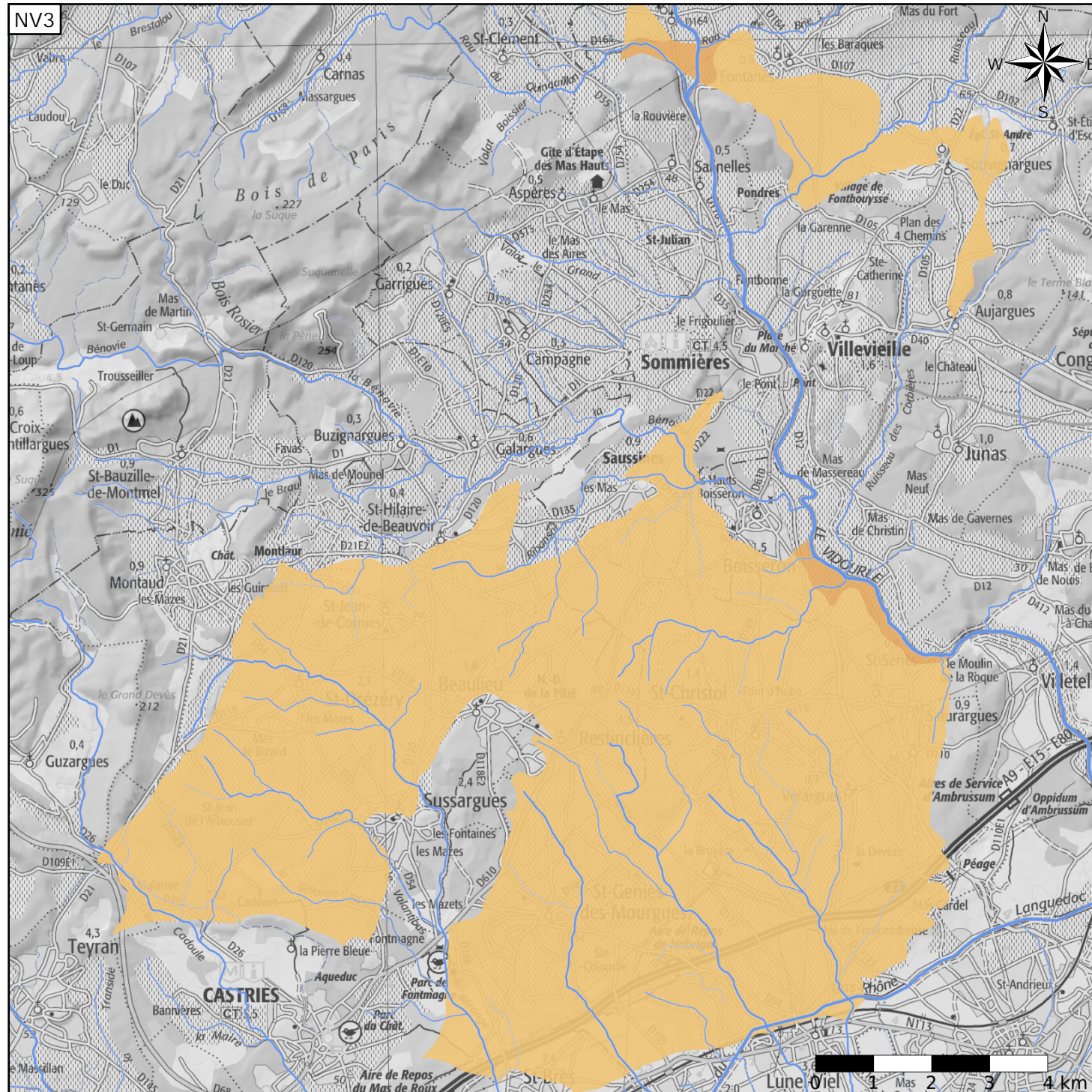
- Nature : 6 Unité semi-perméable
- Etat : ... Sans objet
- Thème : 2 Sédimentaire
- Type de milieu : ... Sans objet
- Origine de la construction : 3 Complétude Partielle

Evolution entre la BDLISA V2 et la V3 :

Type de modification : Aucune modification

Est incluse dans l'Entité Hydrogéologique 643AB

Calcaires, marnes et molasses crétacés, éocènes, oligocènes et miocènes des bassins de Castries et de Sommières



Est incluse dans l'Entité Hydrogéologique 643

Calcaires, grès, marnes du Crétacé et de l'Eocène et calcaires et marnes de l'Oligo-Miocène du Gard

