

Code de l'Entité Hydrogéologique locale 631AF01
 Nom de l'Entité Hydrogéologique Système karstique des Fontanilles



Caractéristiques de l'entité

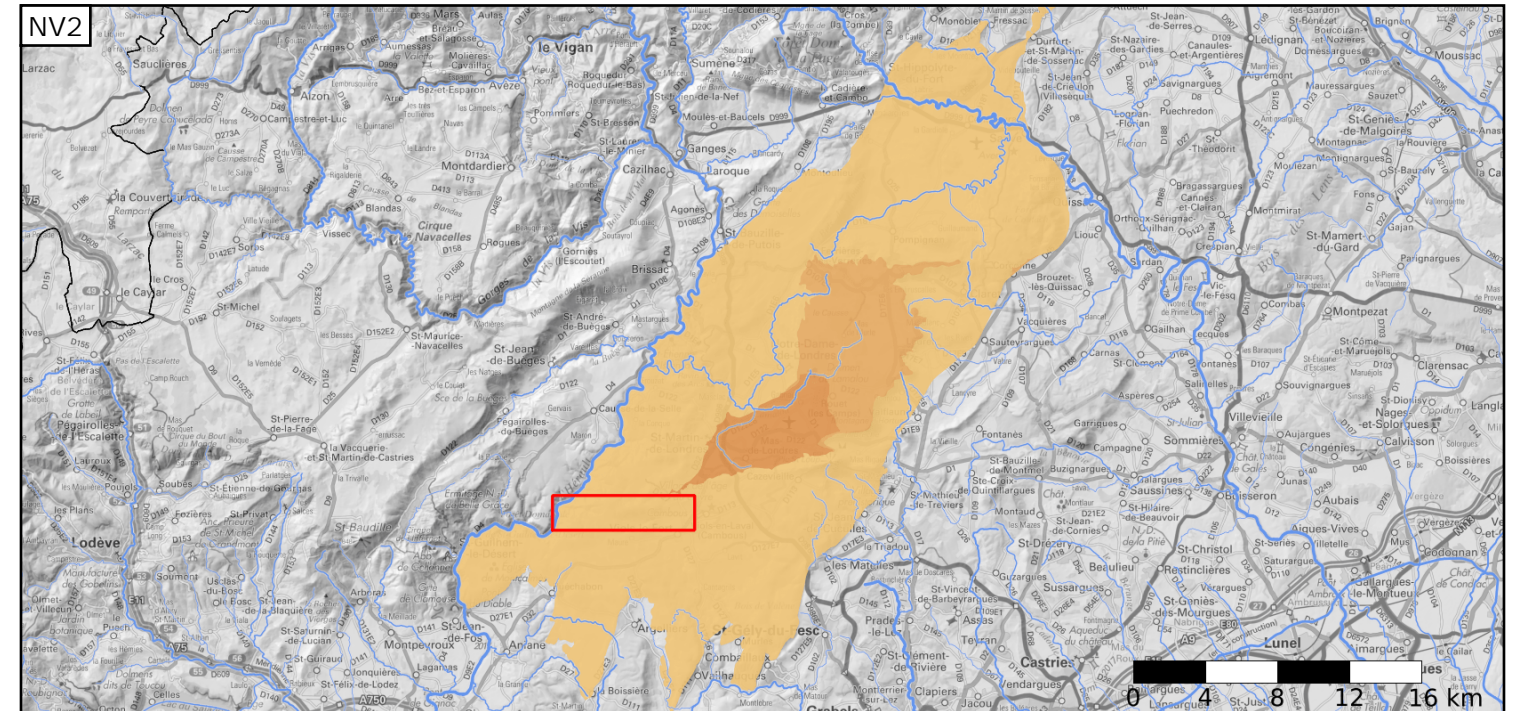
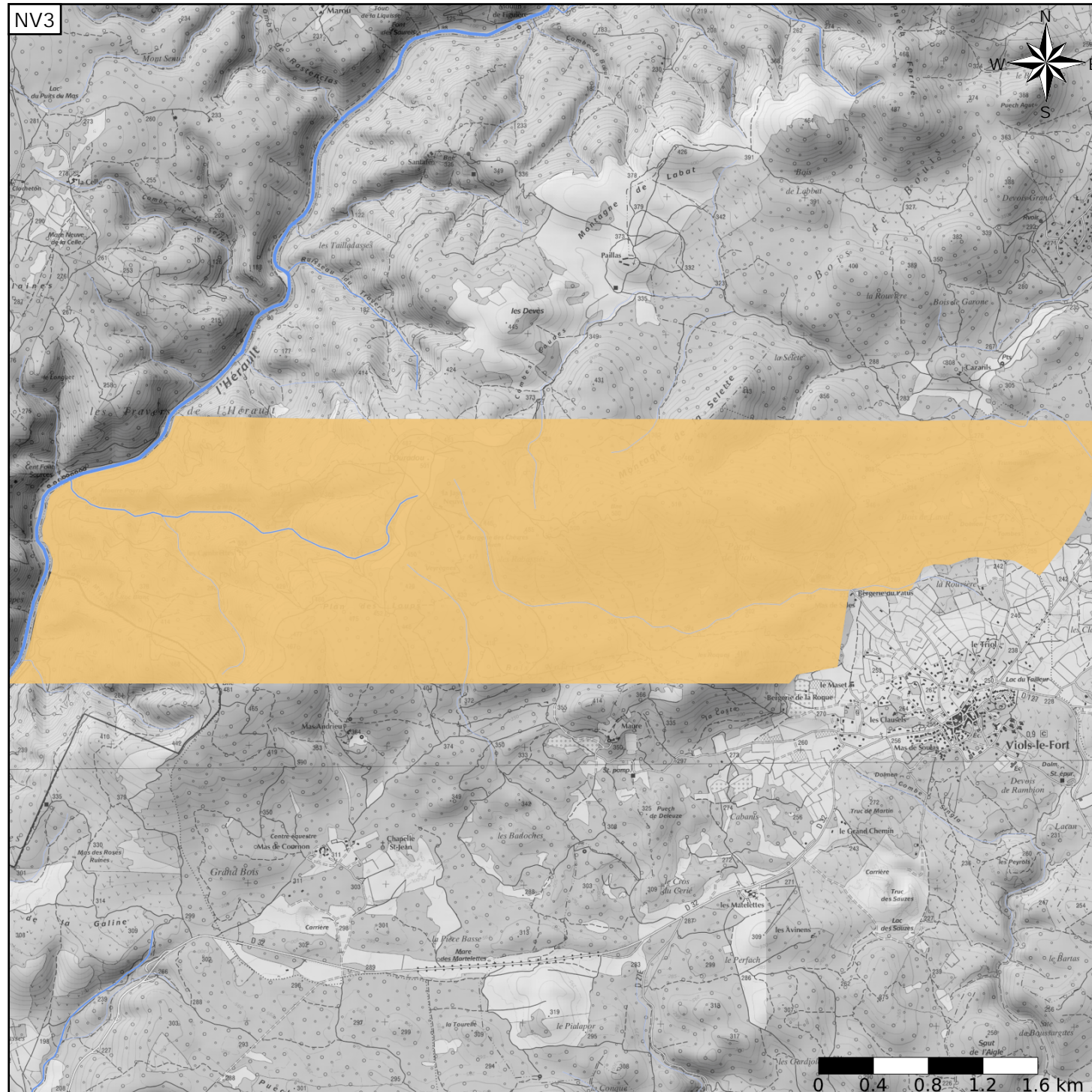
- Nature : 5 Unité aquifère
- Etat : 2 Entité hydrogéologique à nappe libre
- Thème : 2 Sédimentaire
- Type de milieu : 3 Karstique
- Origine de la construction : 1 Carte géologique ou hydrogéologique

Evolution entre la BDLISA V2 et la V3 :

Type de modification : Aucune modification

Est incluse dans l'Entité Hydrogéologique 631AF

Calcaires et marnes du Jurassique moyen au Berriasien du compartiment occidental de la source du Lez



Est incluse dans l'Entité Hydrogéologique 631

Calcaires et marnes du Jurassique et du Crétacé du Nord de Montpellier jusqu'à la rive droite de la Vis

