

Code de l'Entité Hydrogéologique locale 631AF00



Nom de l'Entité Hydrogéologique Complément de l'entité NV2 : Calcaires et marnes du Jurassique moyen au Berriasien du compartiment occidental de la source du Lez



Caractéristiques de l'entité

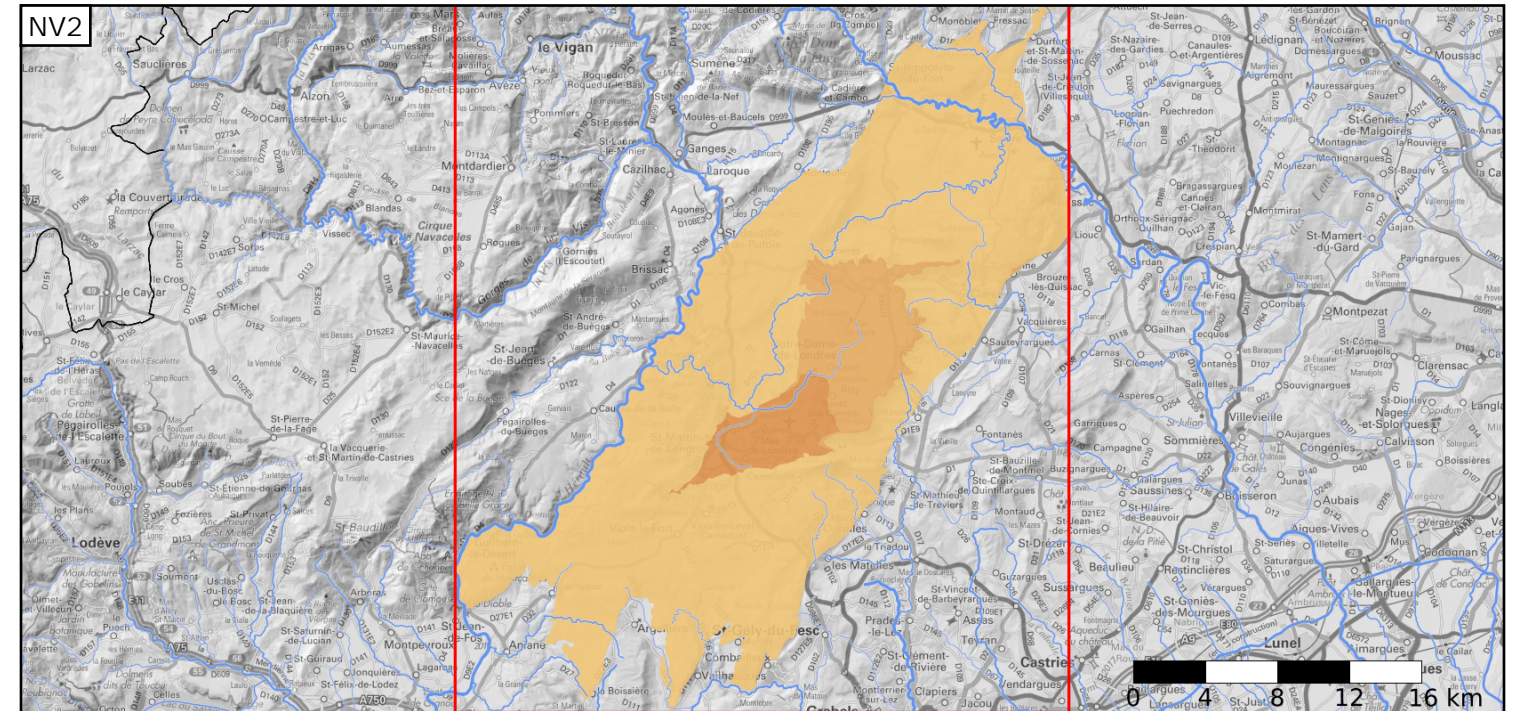
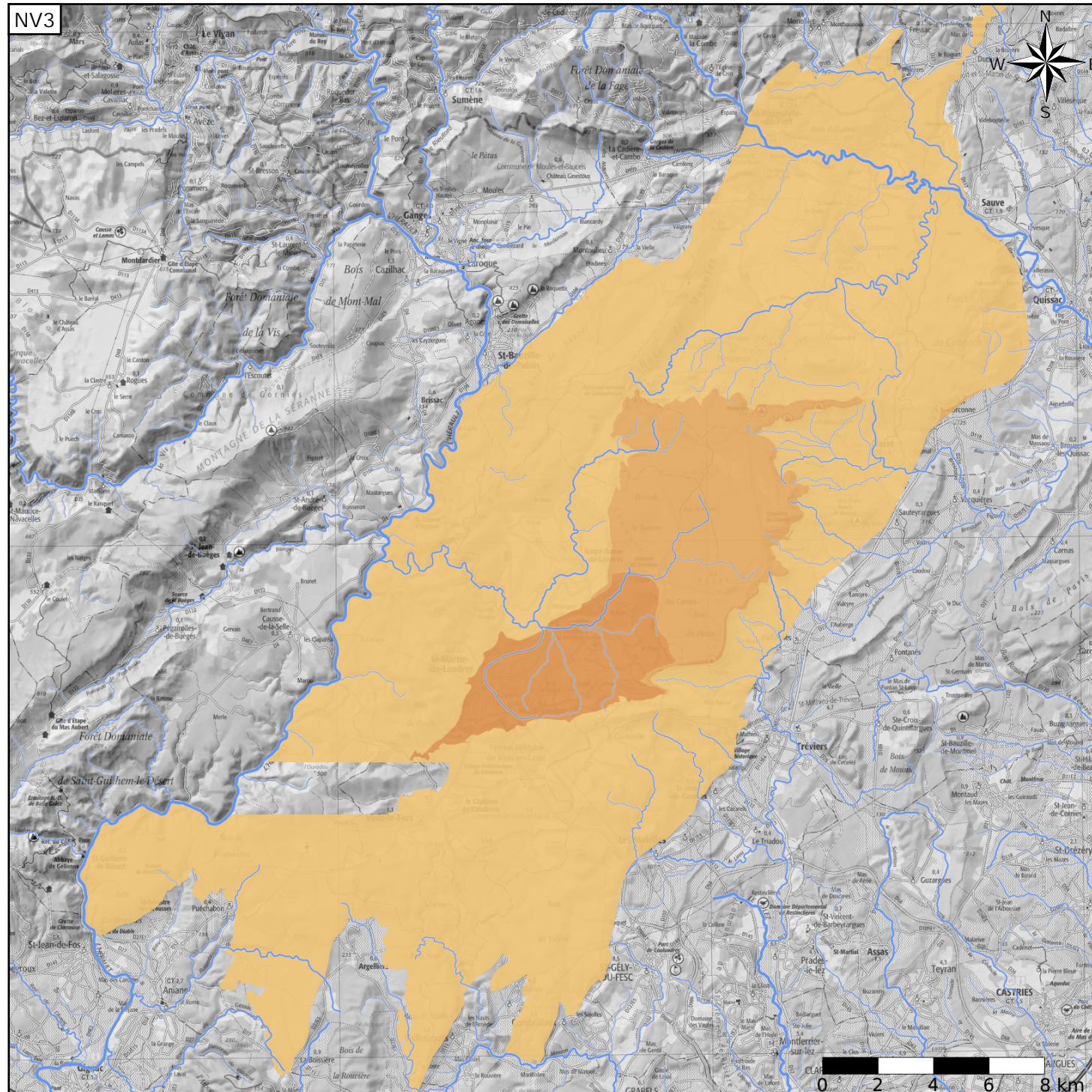
- Nature : 5 Unité aquifère
- Etat : 2 Entité hydrogéologique à nappe libre
- Thème : 2 Sédimentaire
- Type de milieu : 5 Karstique / fissures
- Origine de la construction : 3 Complétude Partielle

Evolution entre la BDLISA V2 et la V3 :

Type de modification : Aucune modification

Est incluse dans l'Entité Hydrogéologique 631AF

Calcaires et marnes du Jurassique moyen au Berriasien du compartiment occidental de la source du Lez



Est incluse dans l'Entité Hydrogéologique 631
Calcaires et marnes du Jurassique et du Crétacé du Nord de Montpellier jusqu'à la rive droite de la Vis

