

Code de l'Entité Hydrogéologique locale 631AD00



Nom de l'Entité Hydrogéologique NV3 absent, nom de l'entité NV2 : Calcaires jurassiques de la terminaison méridionale du Larzac au Nord de Lodève



Caractéristiques de l'entité

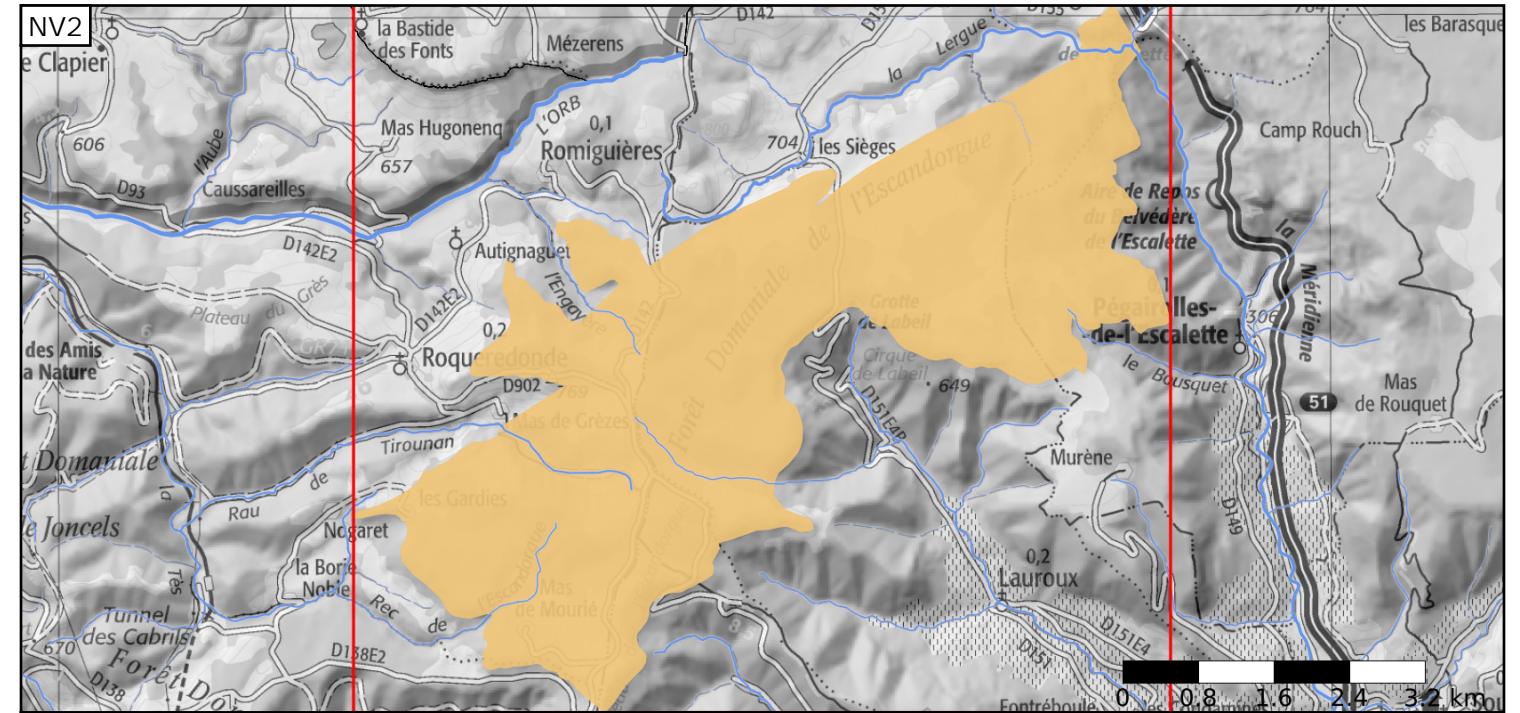
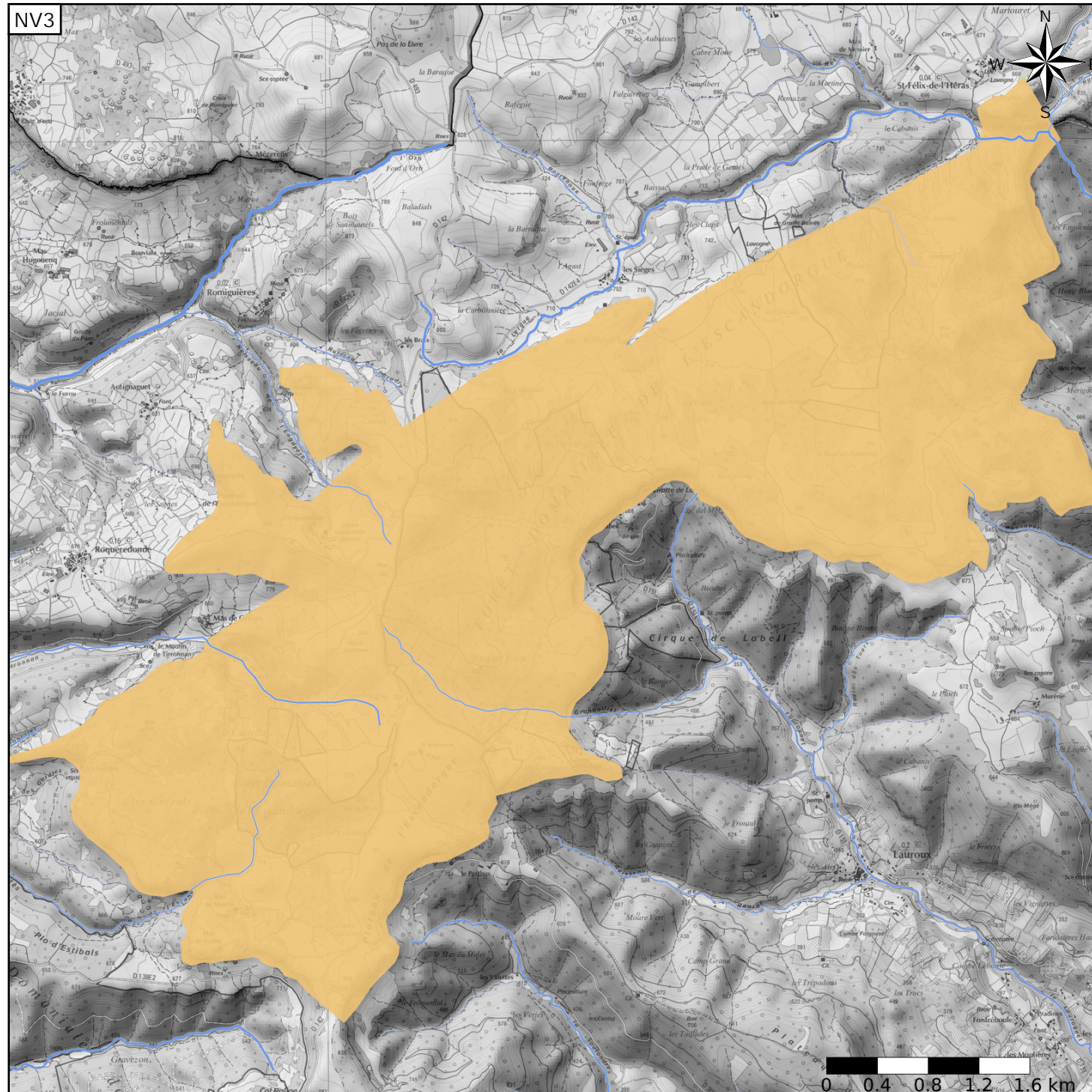
- Nature : 5 Unité aquifère
- Etat : 2 Entité hydrogéologique à nappe libre
- Thème : 2 Sédimentaire
- Type de milieu : 3 Karstique
- Origine de la construction : 2 Complétude Totale

Evolution entre la BDLISA V2 et la V3 :

Type de modification : Aucune modification

Est incluse dans l'Entité Hydrogéologique 631AD

Calcaires jurassiques de la terminaison méridionale du Larzac au Nord de Lodève



Est incluse dans l'Entité Hydrogéologique 631

Calcaires et marnes du Jurassique et du Crétacé du Nord de Montpellier jusqu'à la rive droite de la Vis

Représentation de l'entité

- Ordre 1
- Ordre 2
- Ordre 3
- Ordre 4-5
- Ordre 6-10
- Ordre 11-20
- Ordre 21+

