

Code de l'Entité Hydrogéologique locale 631AA00



Nom de l'Entité Hydrogéologique Complément de l'entité NV2 : Calcaires jurassiques de la Buèges - St-Guilhem



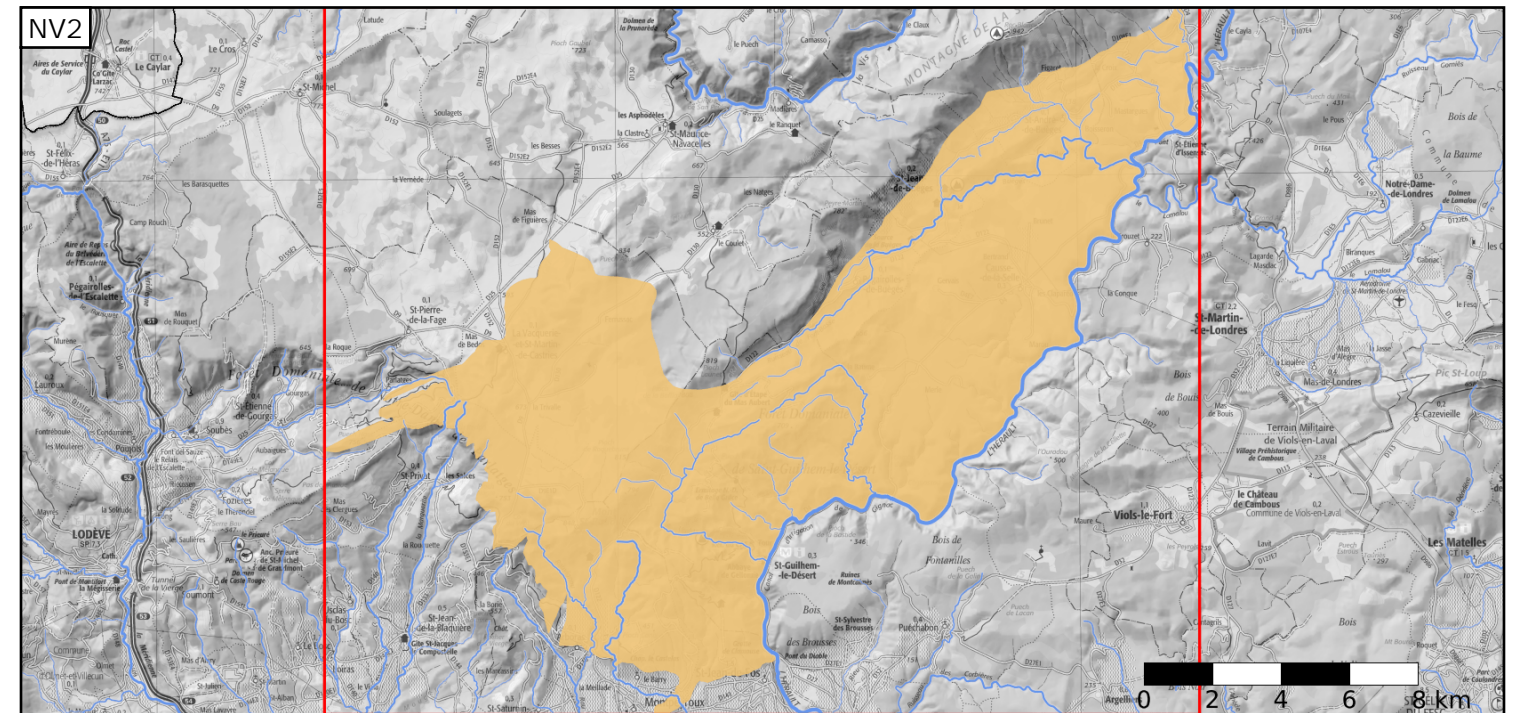
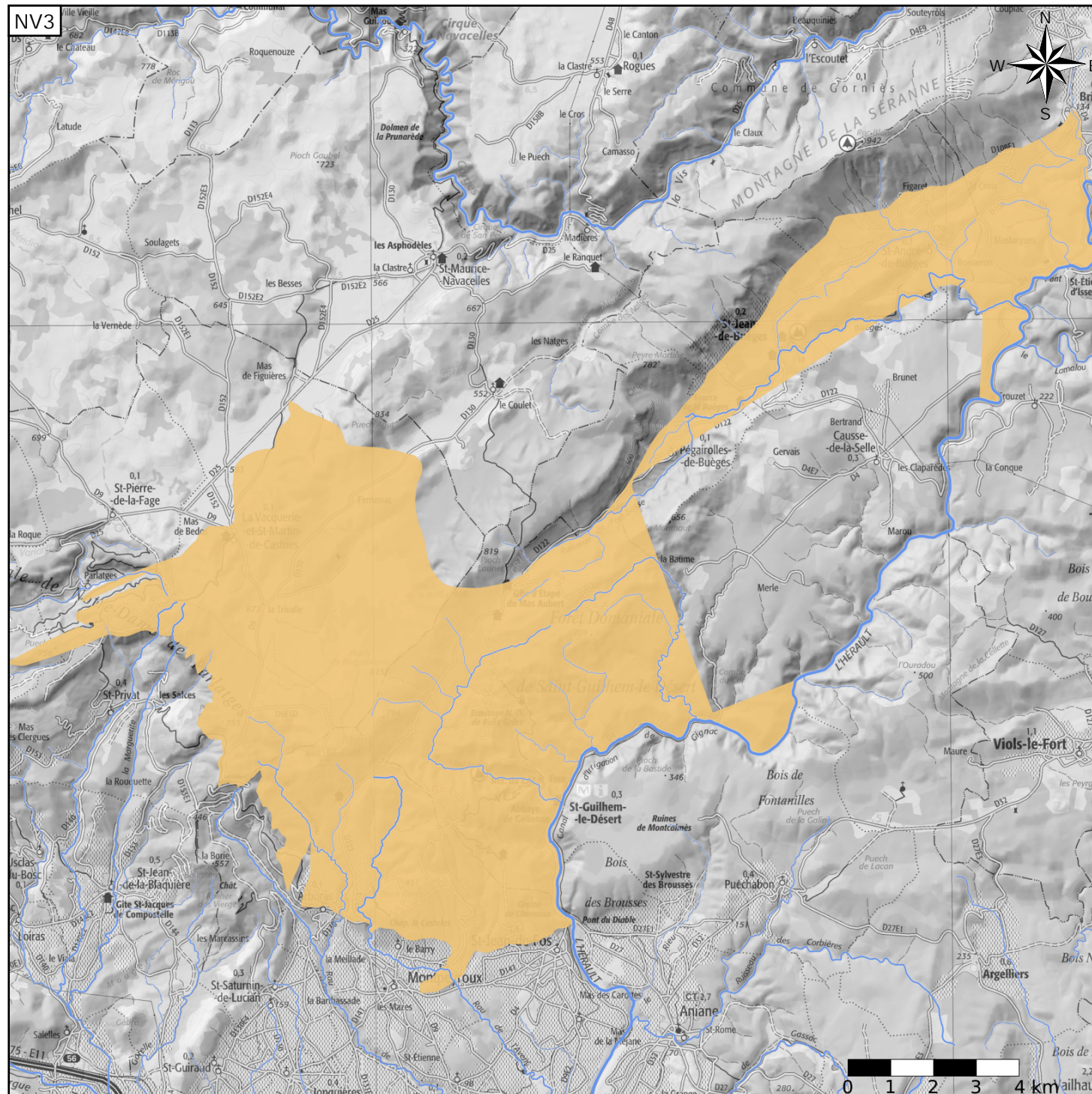
Caractéristiques de l'entité

- Nature : 5 Unité aquifère
- Etat : 2 Entité hydrogéologique à nappe libre
- Thème : 2 Sédimentaire
- Type de milieu : 3 Karstique
- Origine de la construction : 3 Complétude Partielle

Evolution entre la BDLISA V2 et la V3 :

Type de modification : Mise(s) à jour de la géométrie et des informations attributaires de l'entité

Est incluse dans l'Entité Hydrogéologique 631AA  
Calcaires jurassiques de la Buèges - St-Guilhem



Est incluse dans l'Entité Hydrogéologique 631  
Calcaires et marnes du Jurassique et du Crétacé du Nord de Montpellier jusqu'à la rive droite de la Vis

