

Code de l'Entité Hydrogéologique locale 565AI 02

Nom de l'Entité Hydrogéologique Massifs carbonatés jurassiques et crétacés du massif de l'Etoile

Caractéristiques de l'entité

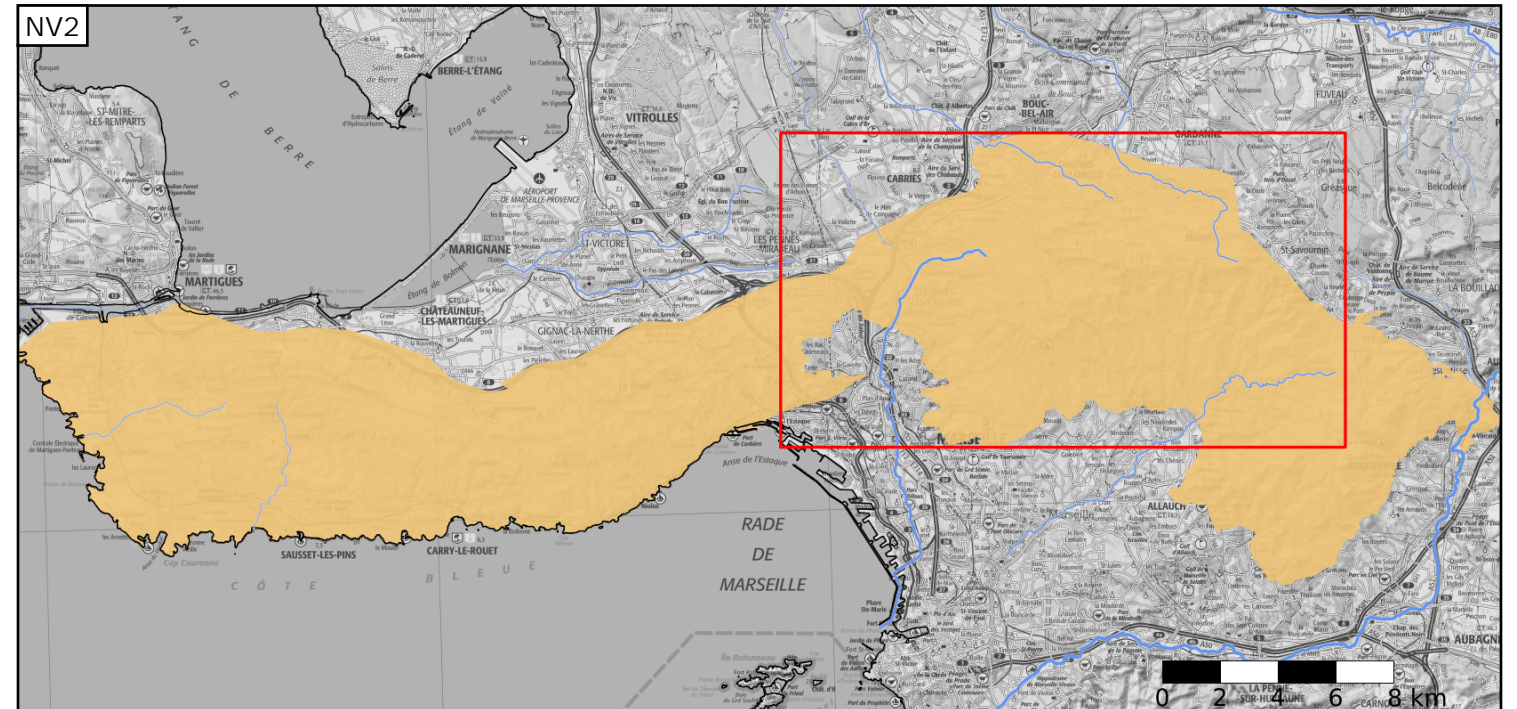
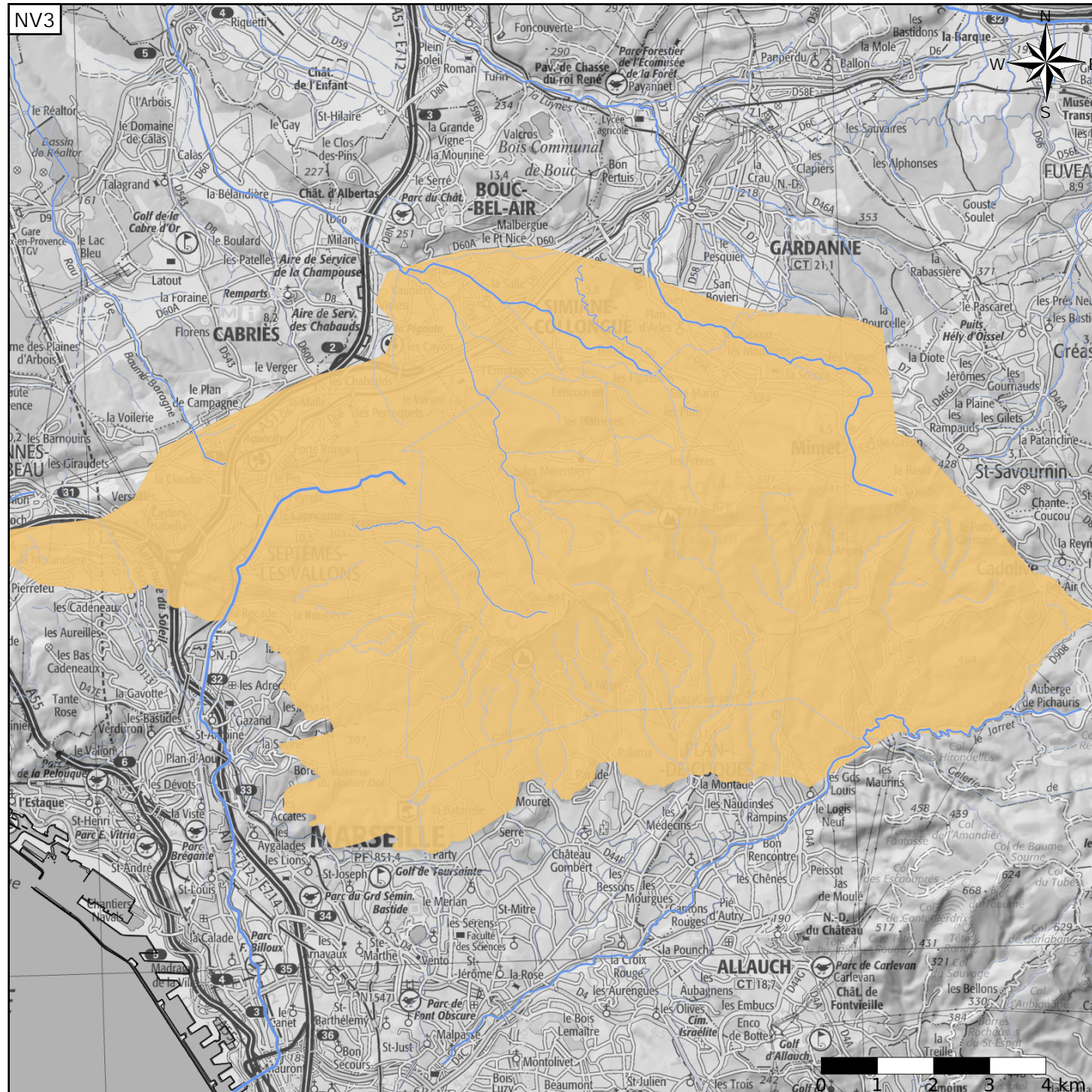
Nature : 5 Unité aquifère
 Etat : 2 Entité hydrogéologique à nappe libre
 Thème : 2 Sédimentaire
 Type de milieu : 3 Karstique
 Origine de la construction : 1 Carte géologique ou hydrogéologique

Evolution entre la BDLISA V2 et la V3 :

Type de modification : Aucune modification

Est incluse dans l'Entité Hydrogéologique 565AI

Massifs carbonatés jurassiques et crétacés des chaînes de l'Etaque, de la Nerthe, de l'Etoile et du Garlaban



Est incluse dans l'Entité Hydrogéologique 565

Formations calcaires karstiques provençales et sub-alpines, à dominante crétacée de Provence

Représentation de l'entité

- Ordre 1
- Ordre 2
- Ordre 3
- Ordre 4-5
- Ordre 6-10
- Ordre 11-20
- Ordre 21+

