

Code de l'Entité Hydrogéologique locale 533AF01

Nom de l'Entité Hydrogéologique Unité karstique entre Escrinet et la vallée du Rhône

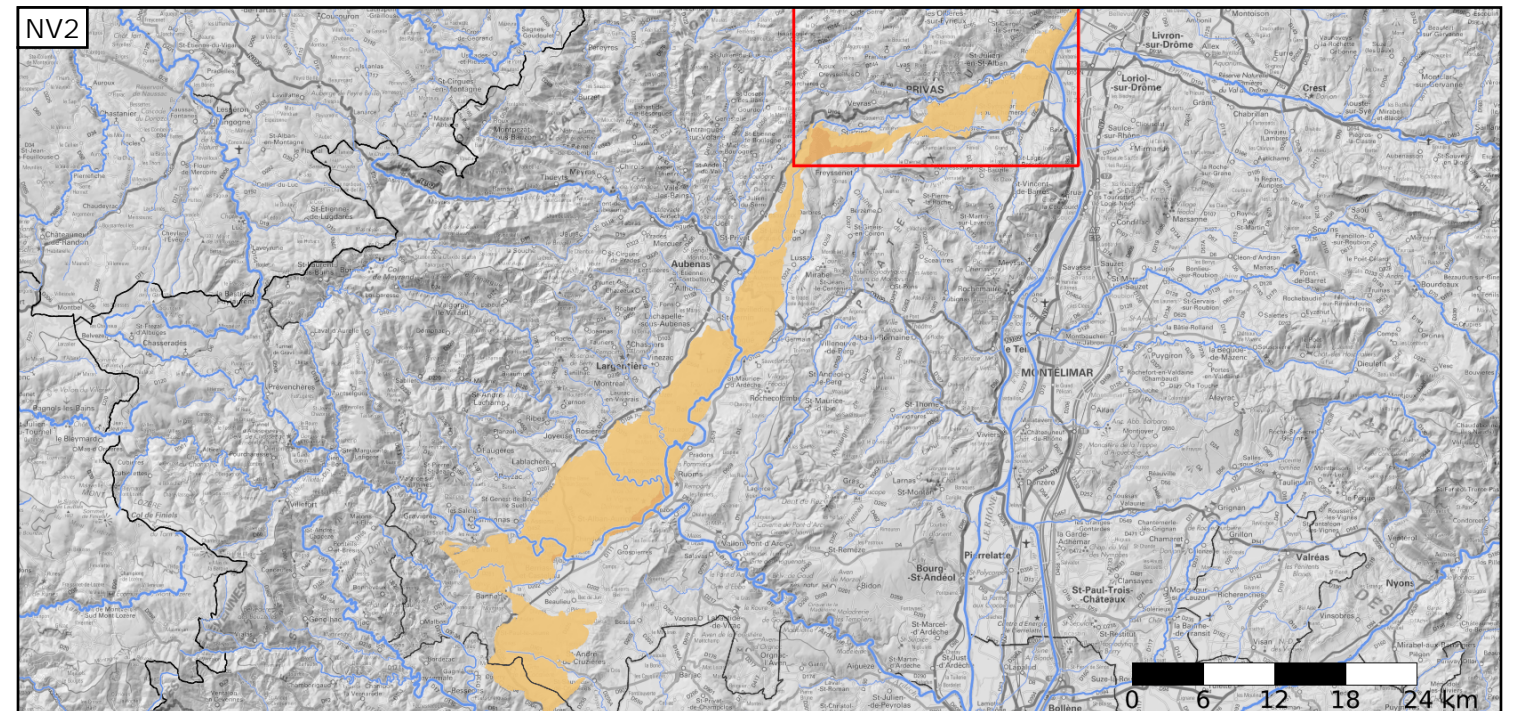
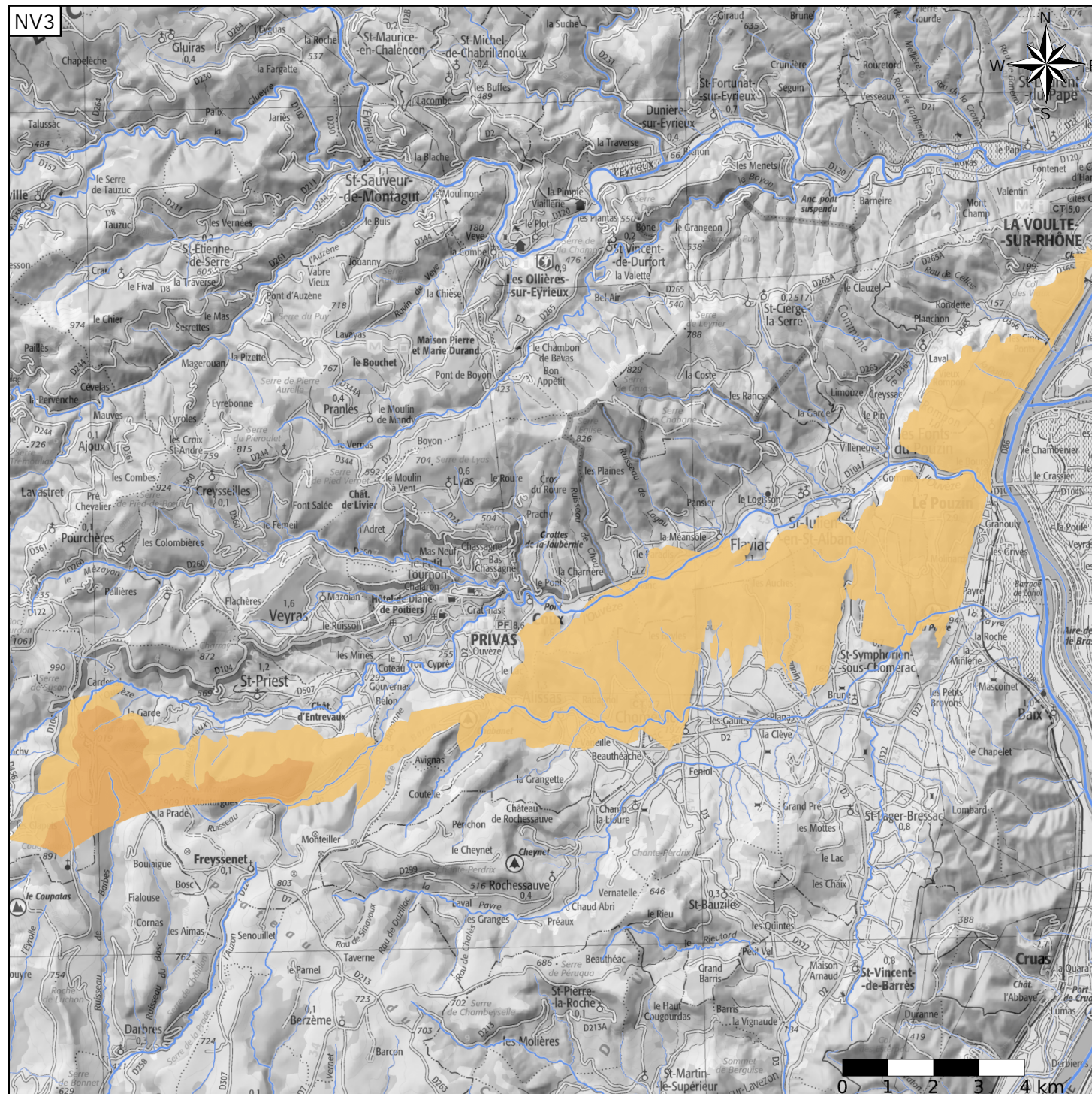
Caractéristiques de l'entité

Nature : 5 Unité aquifère
 Etat : 2 Entité hydrogéologique à nappe libre
 Thème : 2 Sédimentaire
 Type de milieu : 3 Karstique
 Origine de la construction : 1 Carte géologique ou hydrogéologique

Evolution entre la BDLISA V2 et la V3 :

Type de modification : Aucune modification

Est incluse dans l'Entité Hydrogéologique 533AF
 Calcaires jurassiques de la bordure sous-cévenole



Est incluse dans l'Entité Hydrogéologique 533
 Formations de la bordure sous-cévenole dans le Gard et l'Ardèche

Représentation de l'entité

- Ordre 1
- Ordre 2
- Ordre 3
- Ordre 4-5
- Ordre 6-10
- Ordre 11-20
- Ordre 21+

