

Code de l'Entité Hydrogéologique locale 525A000

Nom de l'Entité Hydrogéologique NV3 absent, nom de l'entité NV2 : Formations cristallines des massifs Mont Blanc - Aiguilles Rouges



Caractéristiques de l'entité

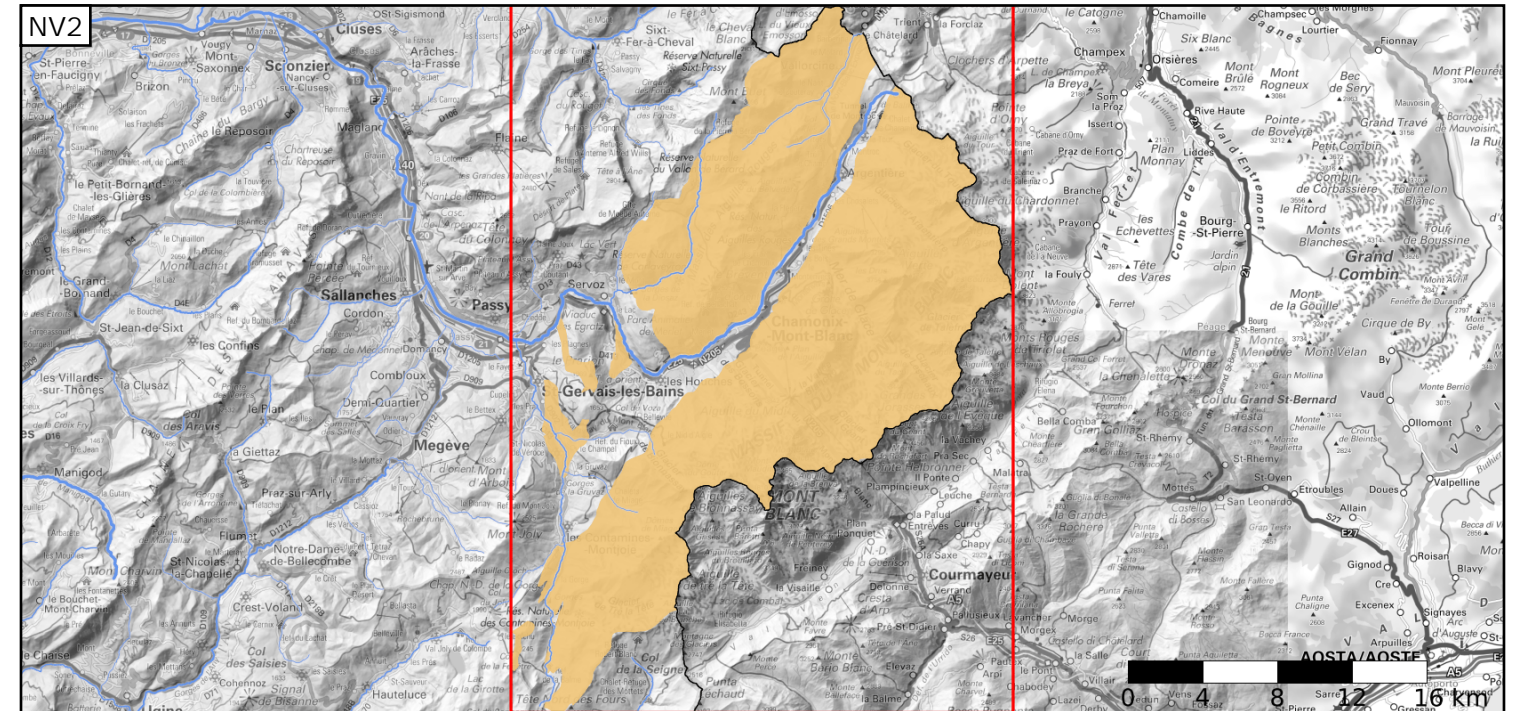
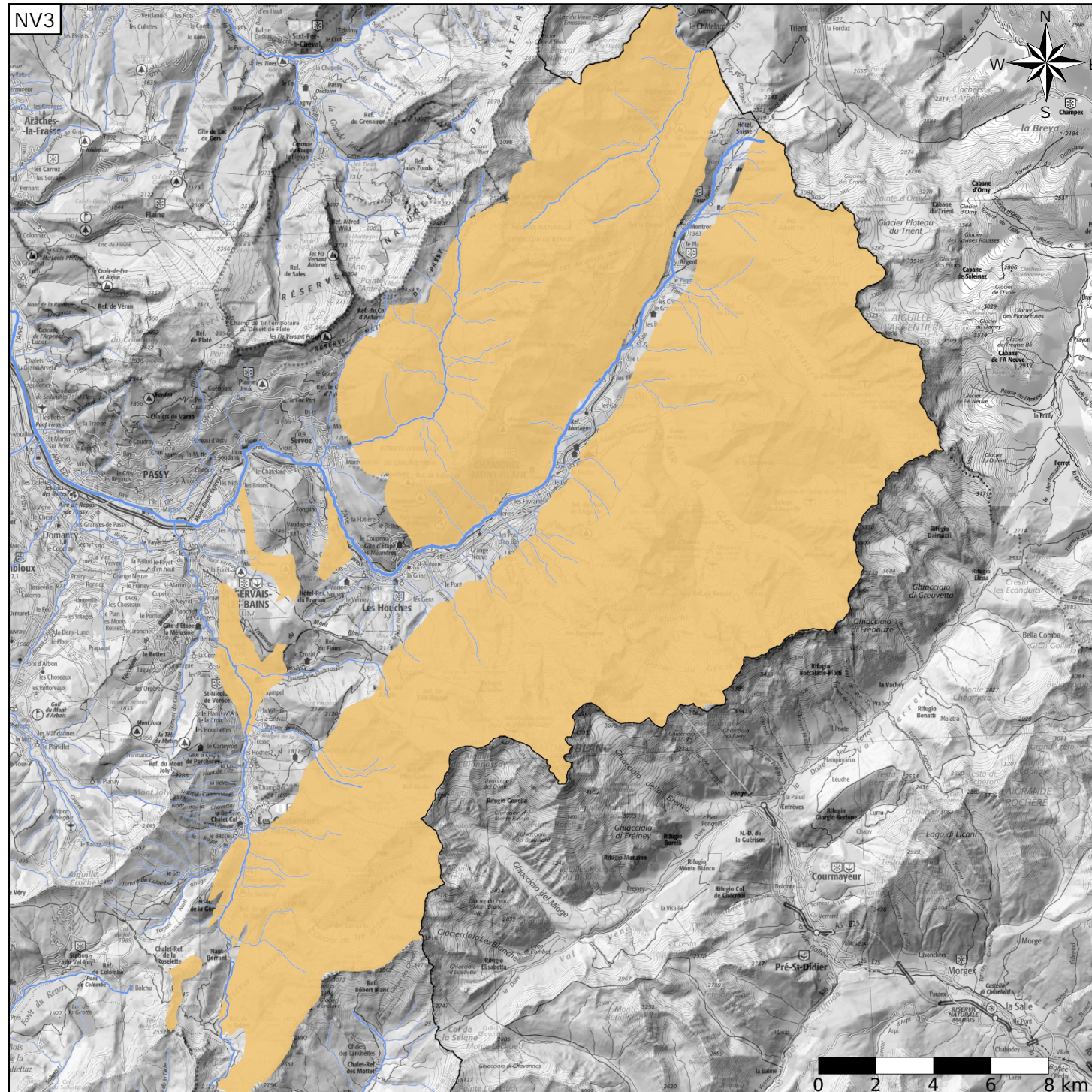
- Nature : 6 Unité semi-perméable
- Etat : 3 Entité hydrogéologique à parties libres et captives
- Thème : 4 Intensément plissés de montagne
- Type de milieu : 2 Fissuré
- Origine de la construction : 2 Complétude Totale

Evolution entre la BDLISA V2 et la V3 :

Type de modification : Aucune modification

Est incluse dans l'Entité Hydrogéologique 525AO

Formations cristallines des massifs Mont Blanc - Aiguilles Rouges



Est incluse dans l'Entité Hydrogéologique 525  
Formations variées des Alpes internes et externes

Représentation de l'entité

- Ordre 1
- Ordre 2
- Ordre 3
- Ordre 4-5
- Ordre 6-10
- Ordre 11-20
- Ordre 21+

