

Code de l'Entité Hydrogéologique locale 525AI 00



Nom de l'Entité Hydrogéologique NV3 absent, nom de l'entité NV2 : Formations cristallines de Belledonne du bas bassin versant de l'Isère

## Caractéristiques de l'entité

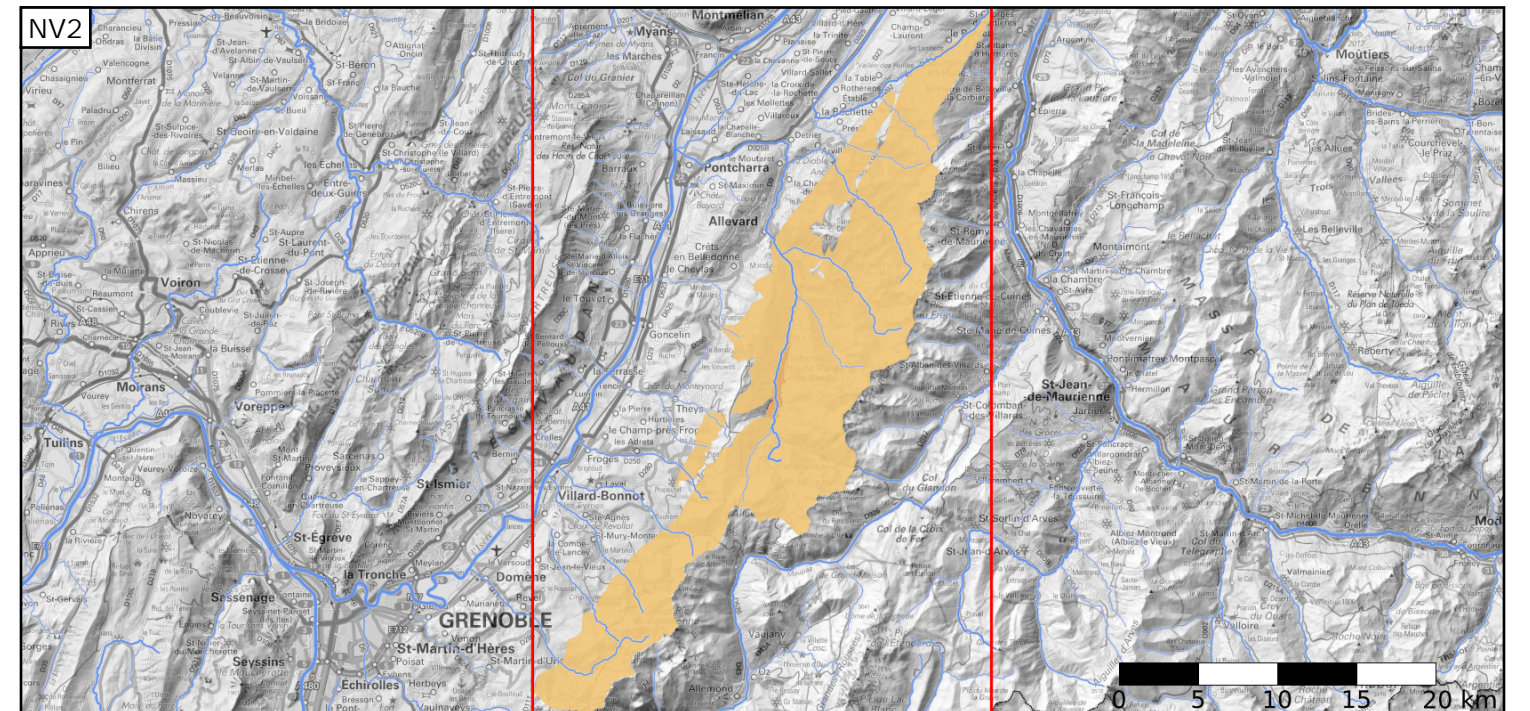
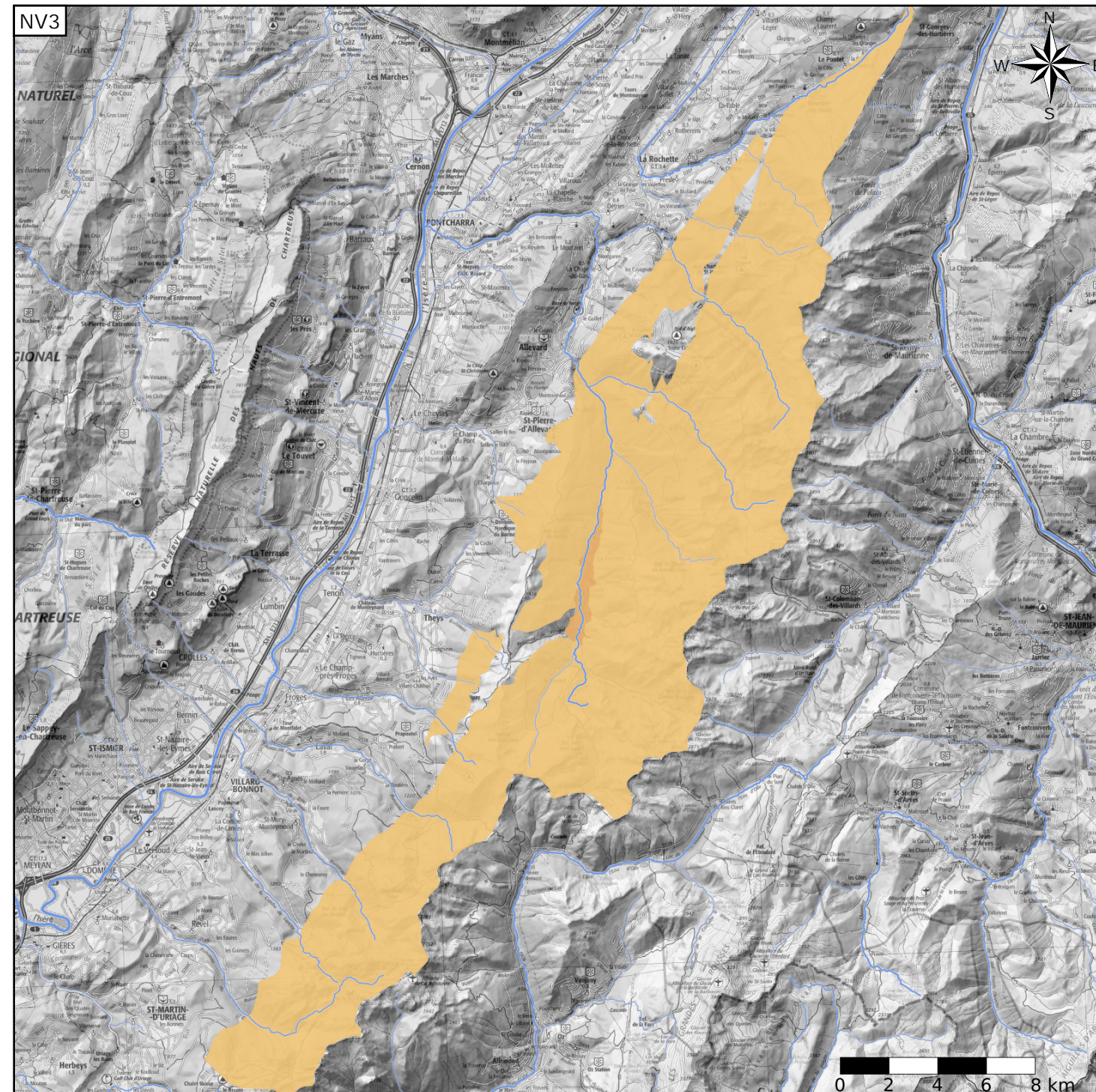
Nature : 6 Unité semi-perméable  
 Etat : 3 Entité hydrogéologique à parties libres et captives  
 Thème : 4 Intensément plissés de montagne  
 Type de milieu : 2 Fissuré  
 Origine de la construction : 2 Complétude Totale

Evolution entre la BDLISA V2 et la V3 :

Type de modification : Aucune modification

Est incluse dans l'Entité Hydrogéologique 525AI

Formations cristallines de Belledonne du bas bassin versant de l'Isère



Est incluse dans l'Entité Hydrogéologique 525  
 Formations variées des Alpes internes et externes

## Représentation de l'entité

- Ordre 1
- Ordre 2
- Ordre 3
- Ordre 4-5
- Ordre 6-10
- Ordre 11-20
- Ordre 21+

