

Code de l'Entité Hydrogéologique locale 521AT00

Nom de l'Entité Hydrogéologique NV3 absent, nom de l'entité NV2 : Formations molassiques de l'Est Lyonnais

## Caractéristiques de l'entité

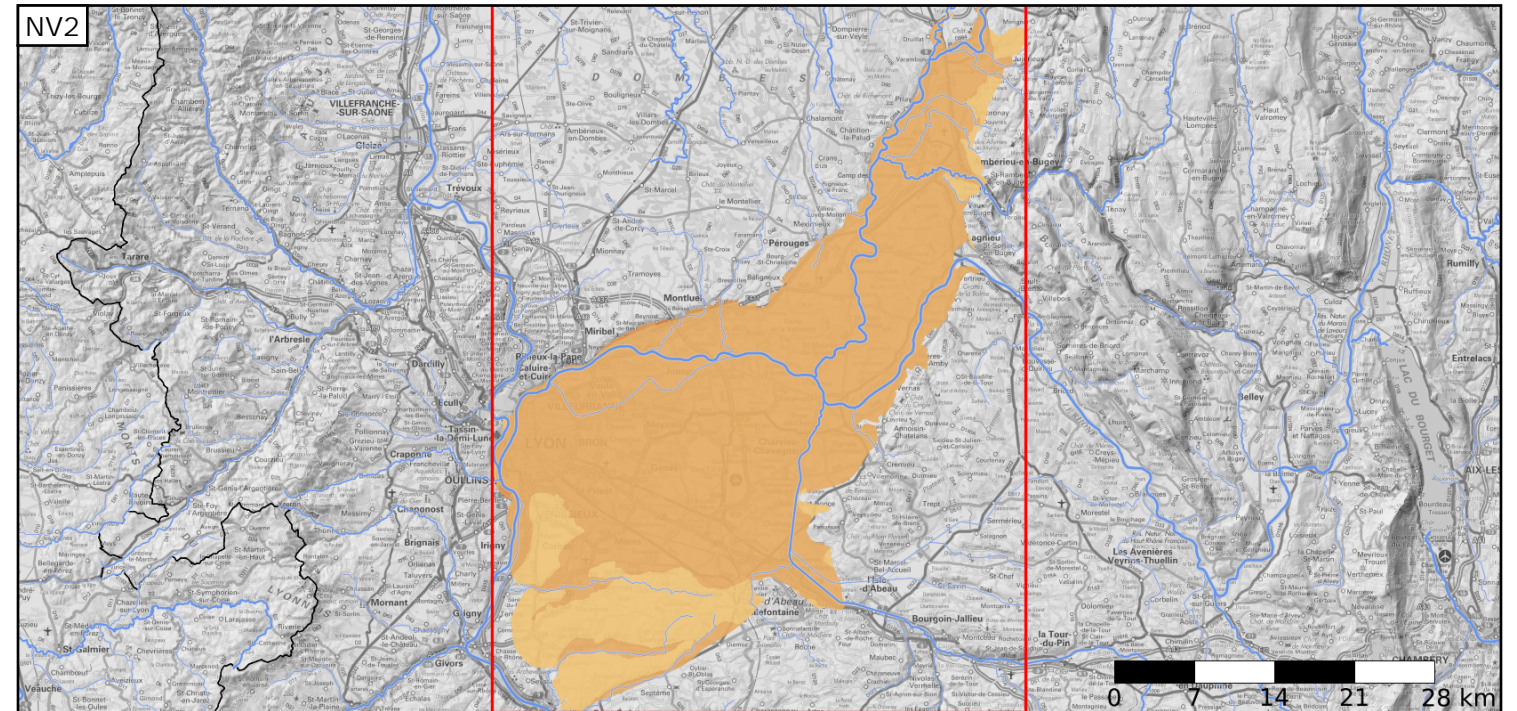
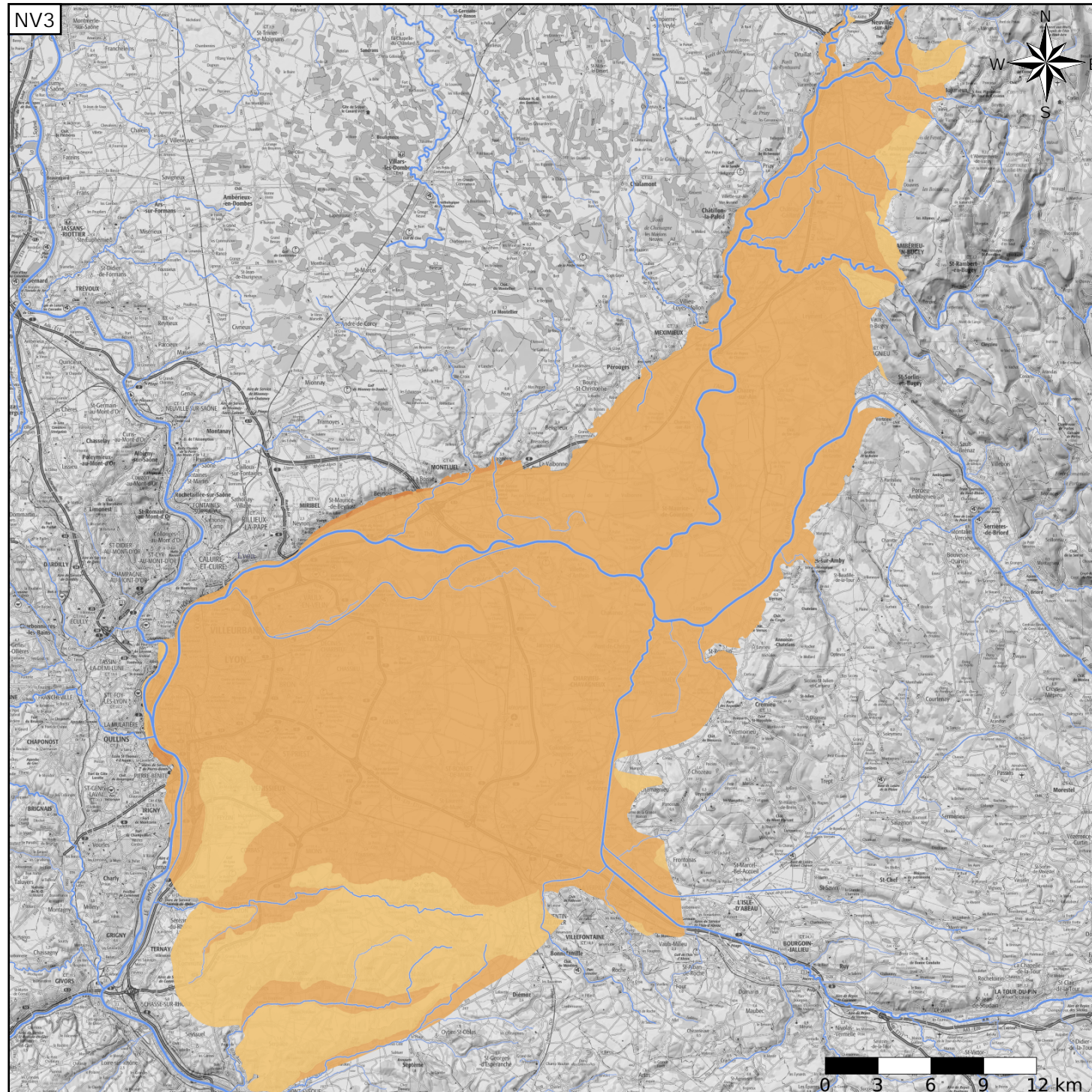
Nature : 5 Unité aquifère  
 Etat : 1 Entité hydrogéologique à nappe captive  
 Thème : 2 Sédimentaire  
 Type de milieu : 1 Poreux  
 Origine de la construction : 2 Complétude Totale

Evolution entre la BDLISA V2 et la V3 :

Type de modification : Aucune modification

Est incluse dans l'Entité Hydrogéologique 521AT

Formations molassiques de l'Est Lyonnais



Est incluse dans l'Entité Hydrogéologique 521

Formations morainiques, glaciaires, fluvioglaciaires du bassin du Dauphiné et de l'Est Lyonnais

## Représentation de l'entité

- Ordre 1
- Ordre 2
- Ordre 3
- Ordre 4-5
- Ordre 6-10
- Ordre 11-20
- Ordre 21+

