

Code de l'Entité Hydrogéologique locale 521AP00

Nom de l'Entité Hydrogéologique NV3 absent, nom de l'entité NV2 : Formations fluvio-glaciaires du Bas-Dauphiné - Gère et Vésonne

Caractéristiques de l'entité

Nature : 5 Unité aquifère
 Etat : 2 Entité hydrogéologique à nappe libre
 Thème : 2 Sédimentaire
 Type de milieu : 1 Poreux
 Origine de la construction : 2 Complétude Totale

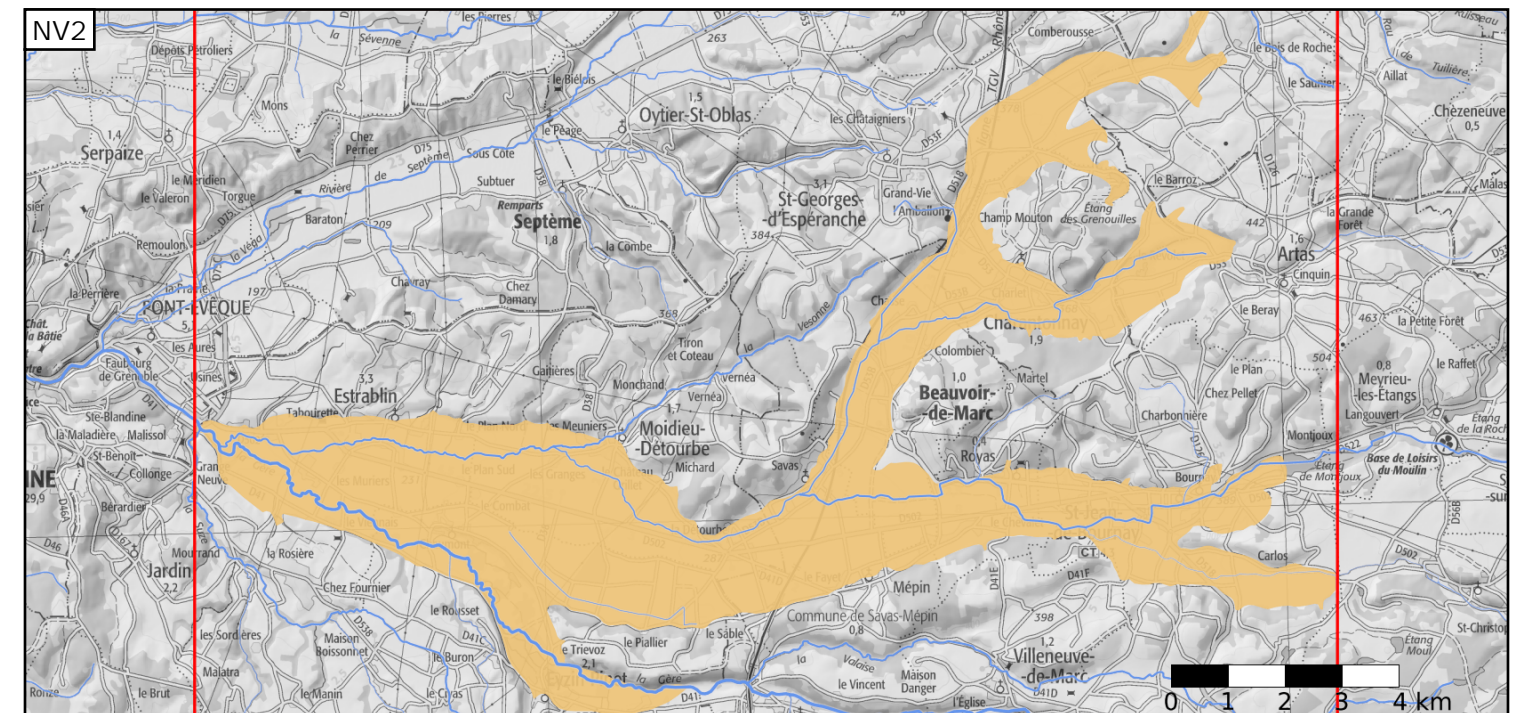
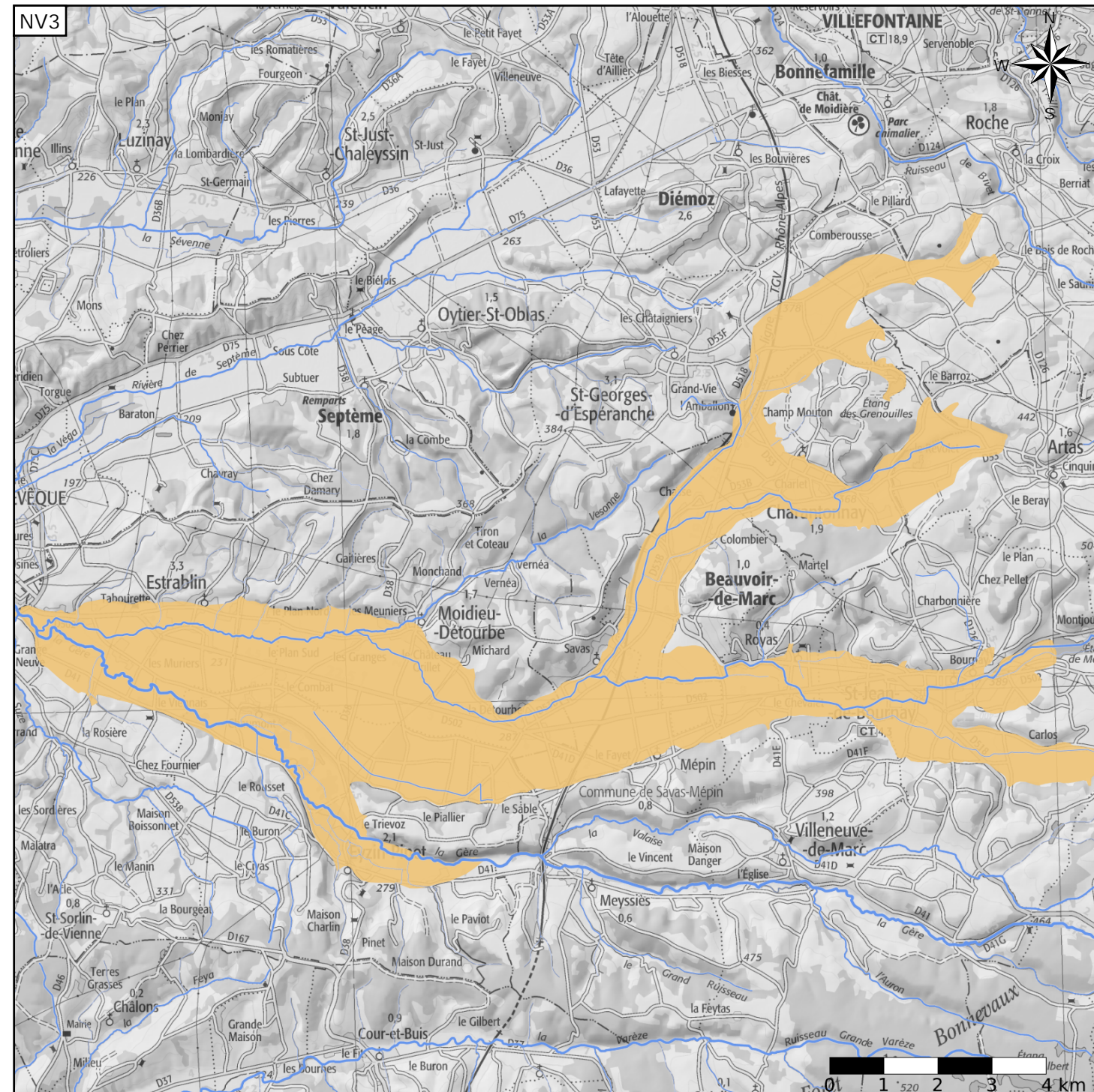
Evolution entre la BDLISA V2 et la V3 :

Type de modification : Aucune modification



Est incluse dans l'Entité Hydrogéologique 521AP

Formations fluvio-glaciaires du Bas-Dauphiné - Gère et Vésonne



Est incluse dans l'Entité Hydrogéologique 521

Formations morainiques, glaciaires, fluvio-glaciaires du bassin du Dauphiné et de l'Est Lyonnais

Représentation de l'entité

- Ordre 1
- Ordre 2
- Ordre 3
- Ordre 4-5
- Ordre 6-10
- Ordre 11-20
- Ordre 21+

