

Code de l'Entité Hydrogéologique locale 521AF00



Nom de l'Entité Hydrogéologique NV3 absent, nom de l'entité NV2 : Alluvions anciennes des basses terrasses entre la confluence de l'Isère et de la Drôme



Caractéristiques de l'entité

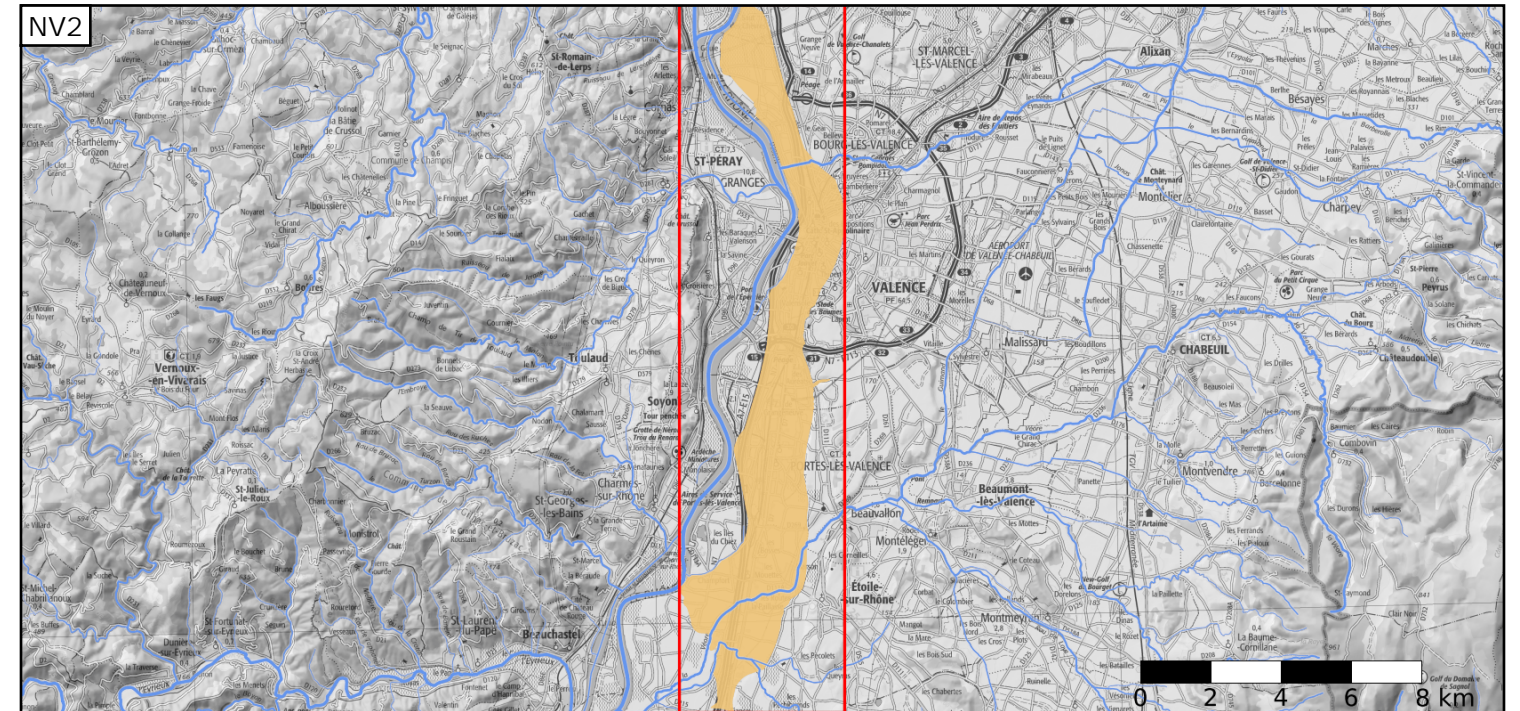
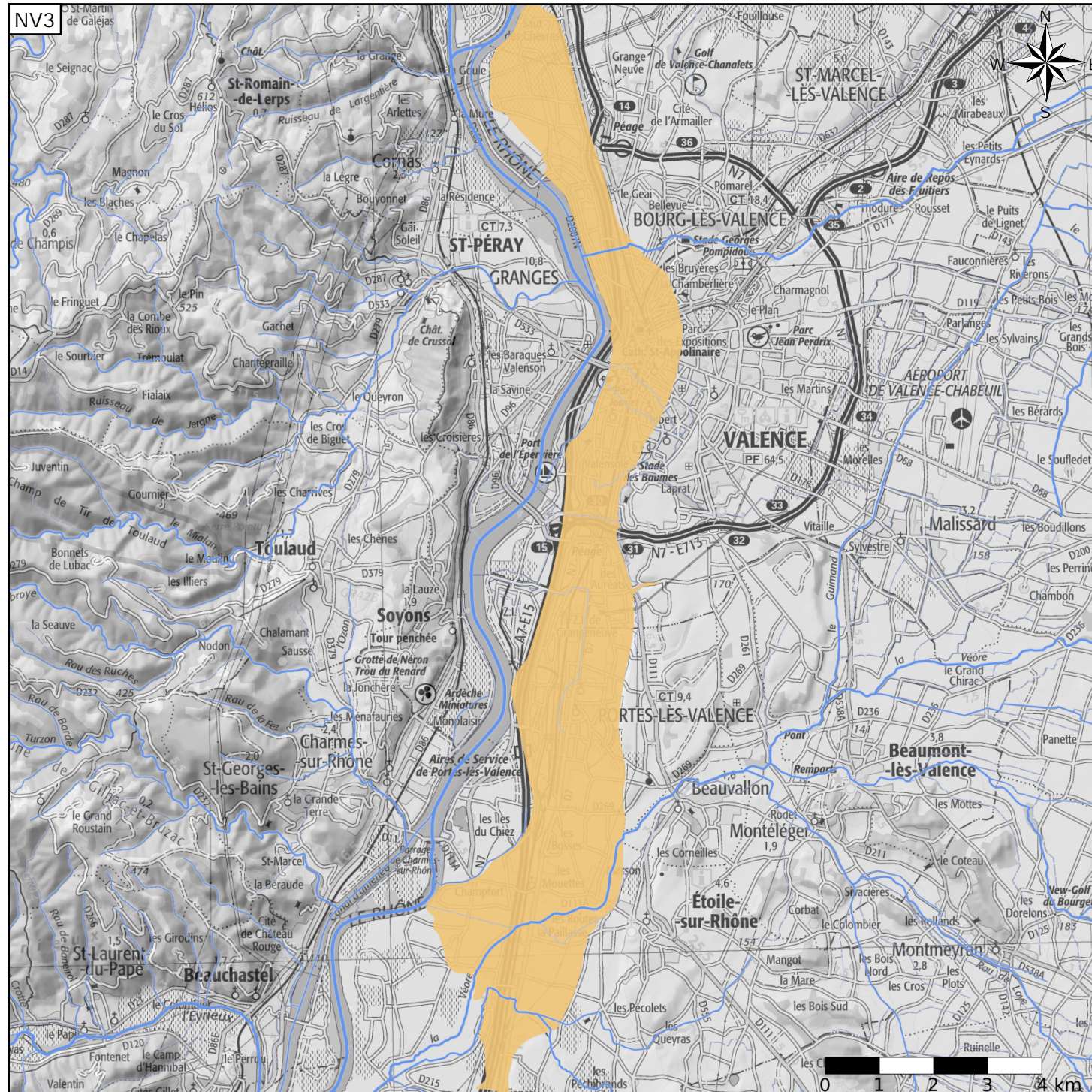
- Nature : 6 Unité semi-perméable
- Etat : 2 Entité hydrogéologique à nappe libre
- Thème : 1 Alluvial
- Type de milieu : 1 Poreux
- Origine de la construction : 2 Complétude Totale

Evolution entre la BDLISA V2 et la V3 :

Type de modification : Aucune modification

Est incluse dans l'Entité Hydrogéologique 521AF

Alluvions anciennes des basses terrasses entre la confluence de l'Isère et de la Drôme



Est incluse dans l'Entité Hydrogéologique 521

Formations morainiques, glaciaires, fluvioglaciaires du bassin du Dauphiné et de l'Est lyonnais

Représentation de l'entité

- Ordre 1
- Ordre 2
- Ordre 3
- Ordre 4-5
- Ordre 6-10
- Ordre 11-20
- Ordre 21+

