

Code de l'Entité Hydrogéologique locale 517AM01

Nom de l'Entité Hydrogéologique Calcaires liasiques karstifiés de la montagne de Sulens



Caractéristiques de l'entité

Nature : 5 Unité aquifère

Etat : 2 Entité hydrogéologique à nappe libre

Thème : 2 Sédimentaire

Type de milieu : 3 Karstique

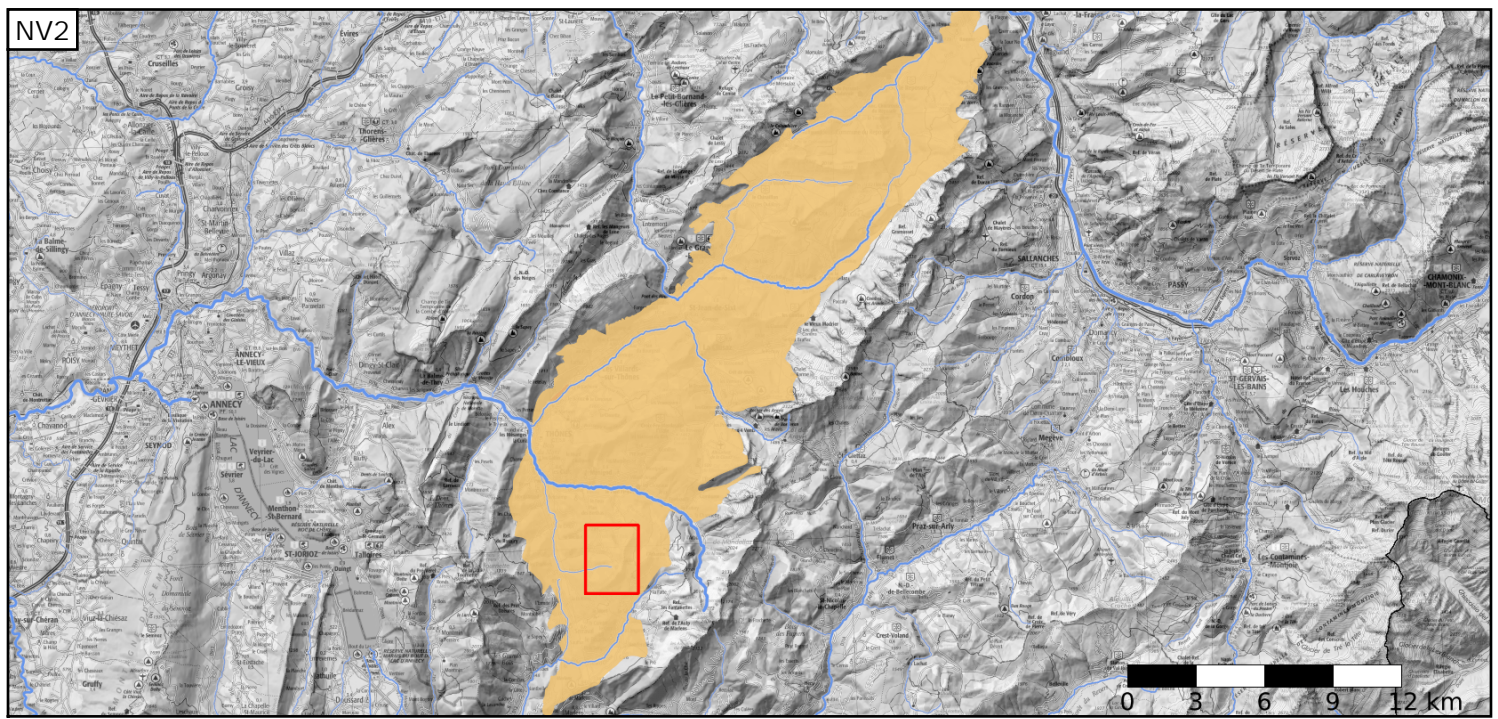
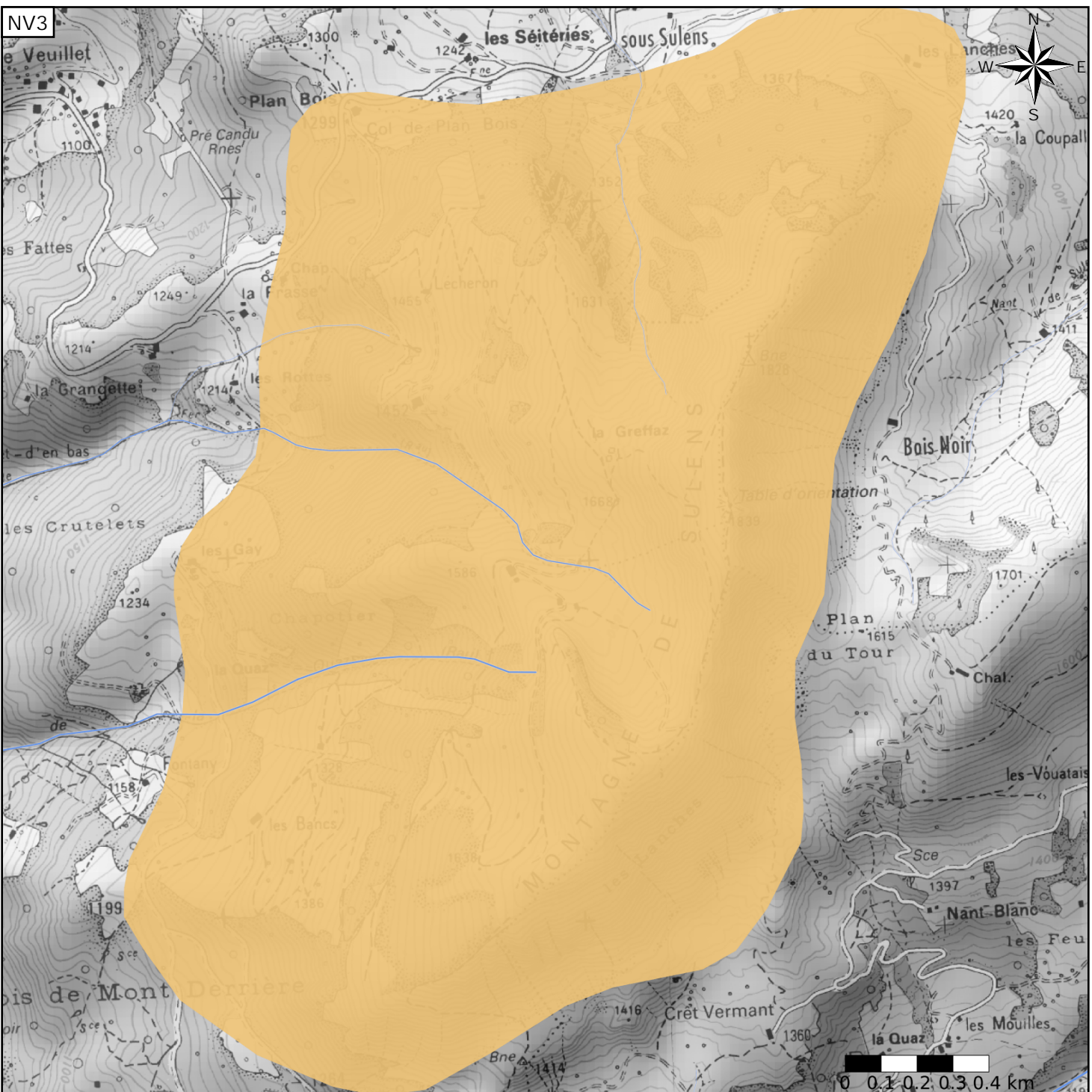
Origine de la construction : 1 Carte géologique ou hydrogéologique

Evolution entre la BDLISA V2 et la V3 :

Type de modification : Aucune modification

Est incluse dans l'Entité Hydrogéologique 517AM

Grès oligocènes et calcaires liasiques du synclinal de Thônes



Est incluse dans l'Entité Hydrogéologique 517

Formation des Préalpes, partie Nord (Vercors, Royan, Bornes, Bauges, Chartreuse - domaines prépiémontais, Piémontais-Ligure, Briançonnais, ...)

