

Code de l'Entité Hydrogéologique locale 515AR07

Nom de l'Entité Hydrogéologique Système karstique d'Ariot



Caractéristiques de l'entité

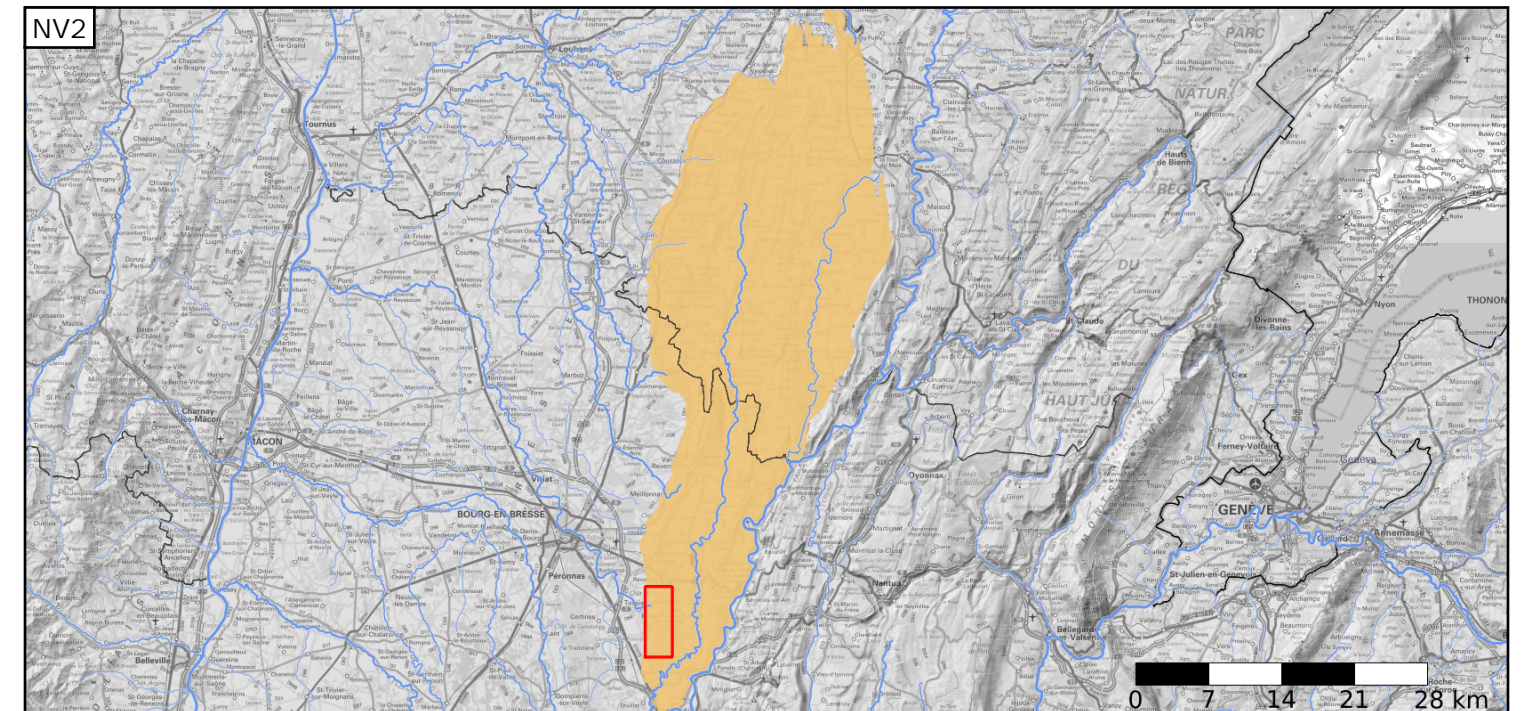
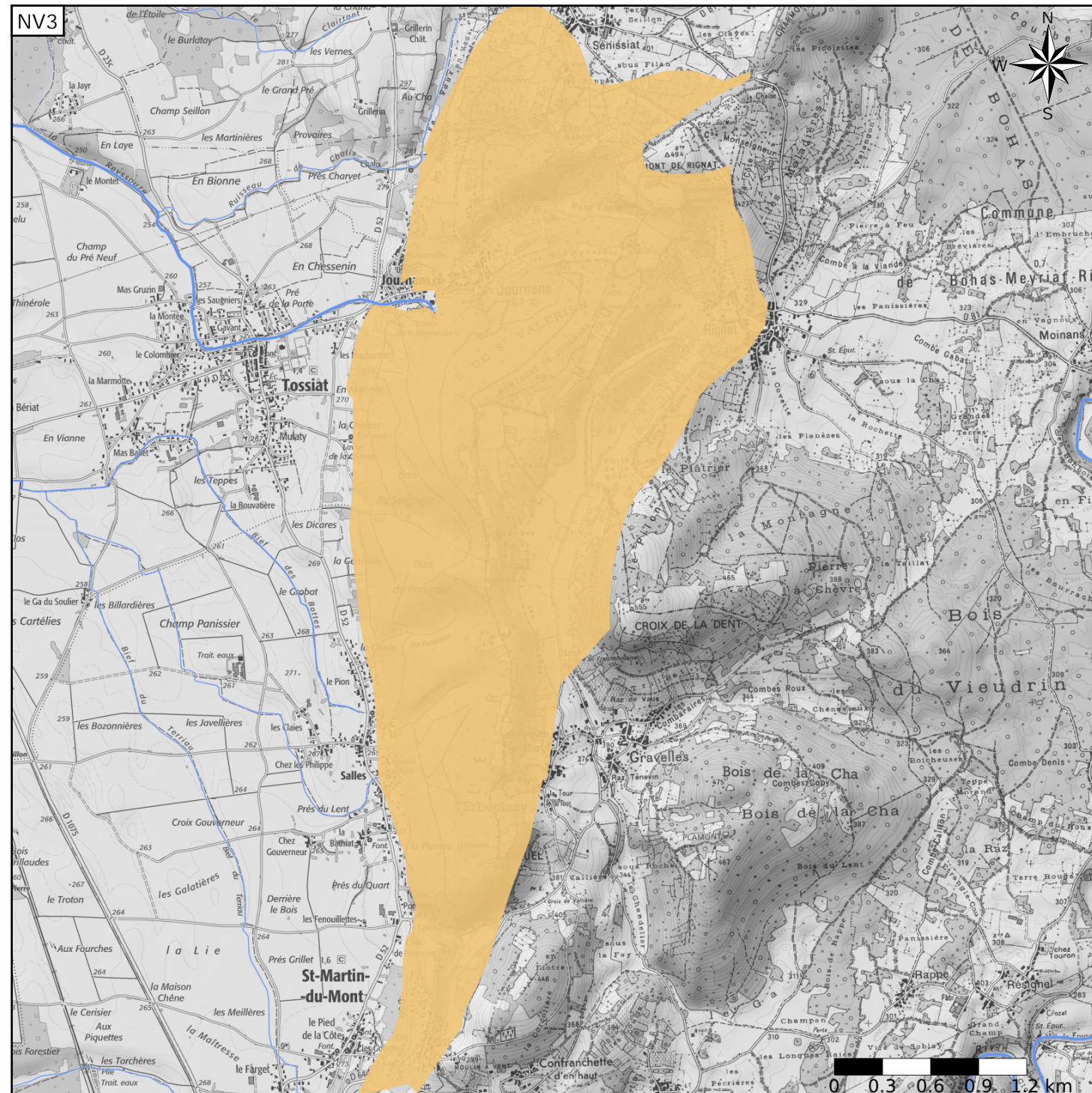
Nature : 5 Unité aquifère
 Etat : 2 Entité hydrogéologique à nappe libre
 Thème : 2 Sédimentaire
 Type de milieu : 3 Karstique
 Origine de la construction : 1 Carte géologique ou hydrogéologique

Evolution entre la BDLISA V2 et la V3 :

Type de modification : Aucune modification

Est incluse dans l'Entité Hydrogéologique 515AR

Calcaires du Jurassique moyen et supérieur du Revermont et de la Petite Montagne



Est incluse dans l'Entité Hydrogéologique 515

Formations secondaires essentiellement calcaires et tertiaires du Jura

Représentation de l'entité

- Ordre 1
- Ordre 2
- Ordre 3
- Ordre 4-5
- Ordre 6-10
- Ordre 11-20
- Ordre 21+

