

Code de l'Entité Hydrogéologique locale 515AA00

Nom de l'Entité Hydrogéologique NV3 absent, nom de l'entité NV2 : Formations crétacées et miocènes des synclinaux du Haut-Jura et du Haut-Doubs

Caractéristiques de l'entité

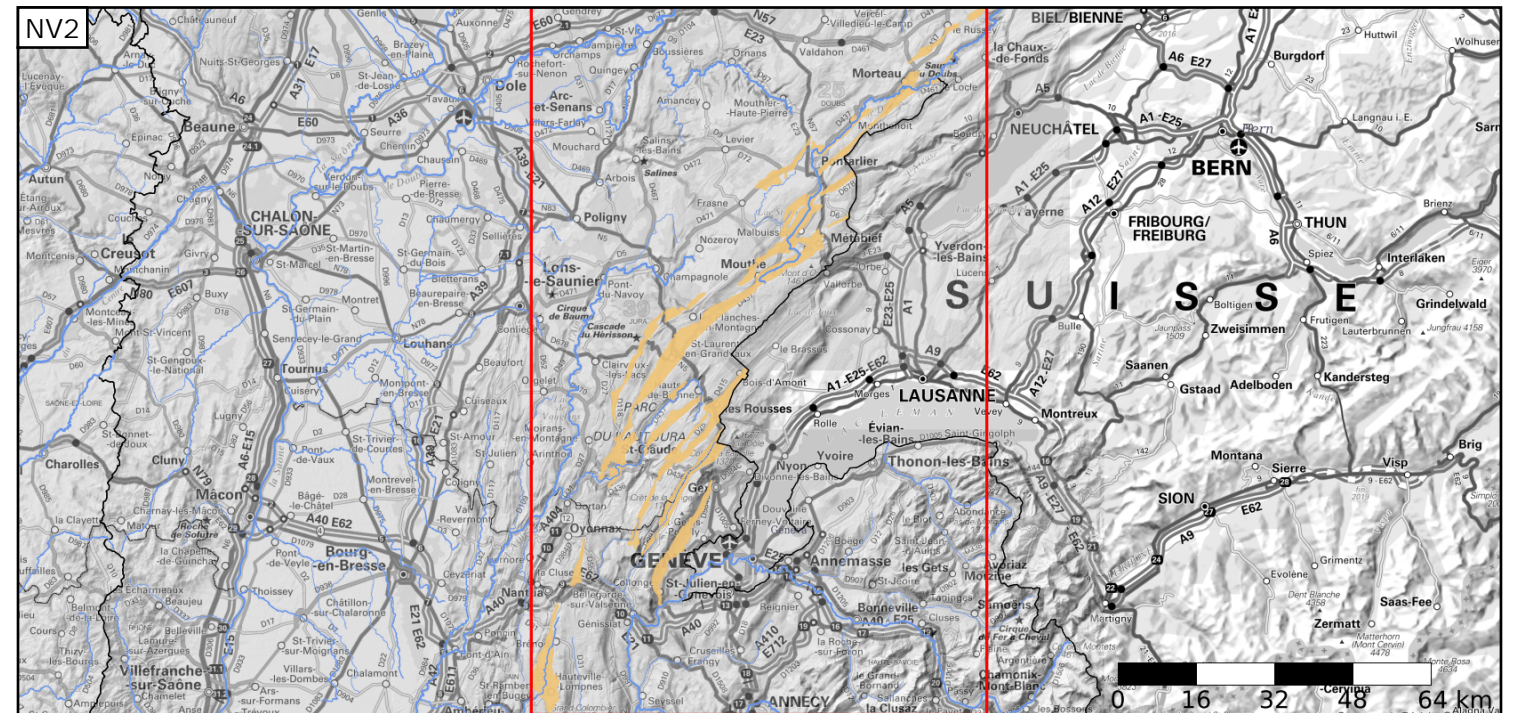
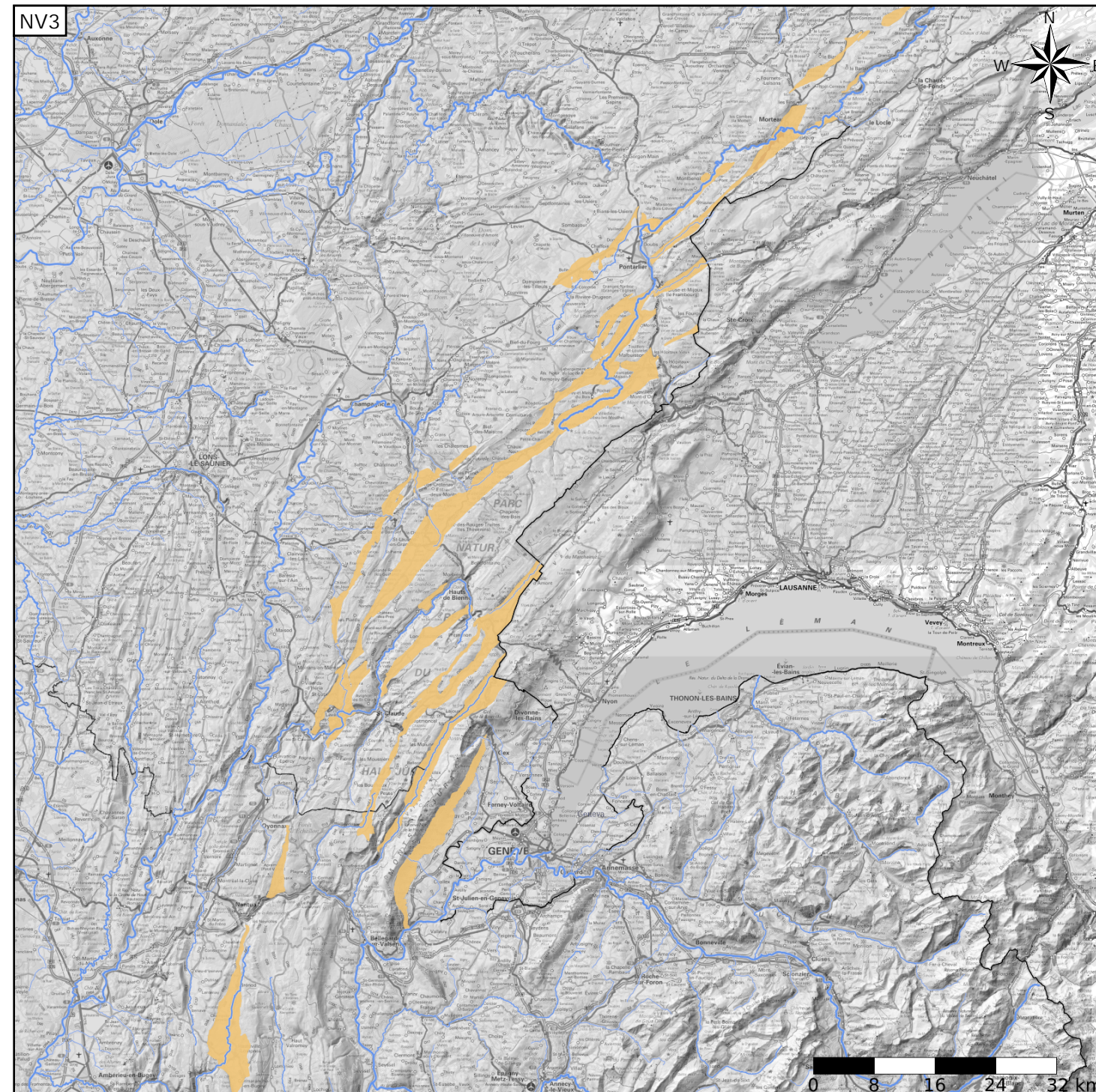
Nature : 5 Unité aquifère
 Etat : 3 Entité hydrogéologique à parties libres et captives
 Thème : 2 Sédimentaire
 Type de milieu : 5 Karstique / fissures
 Origine de la construction : 2 Complétude Totale

Evolution entre la BDLISA V2 et la V3 :

Type de modification : Aucune modification

Est incluse dans l'Entité Hydrogéologique 515AA

Formations crétacées et miocènes des synclinaux du Haut-Jura et du Haut-Doubs



Est incluse dans l'Entité Hydrogéologique 515

Formations secondaires essentiellement calcaires et tertiaires du Jura

Représentation de l'entité

- Ordre 1
- Ordre 2
- Ordre 3
- Ordre 4-5
- Ordre 6-10
- Ordre 11-20
- Ordre 21+

