

Code de l'Entité Hydrogéologique locale 404AU12

Nom de l'Entité Hydrogéologique Granitoïdes des massifs de Serradiouse et du Soum Haut



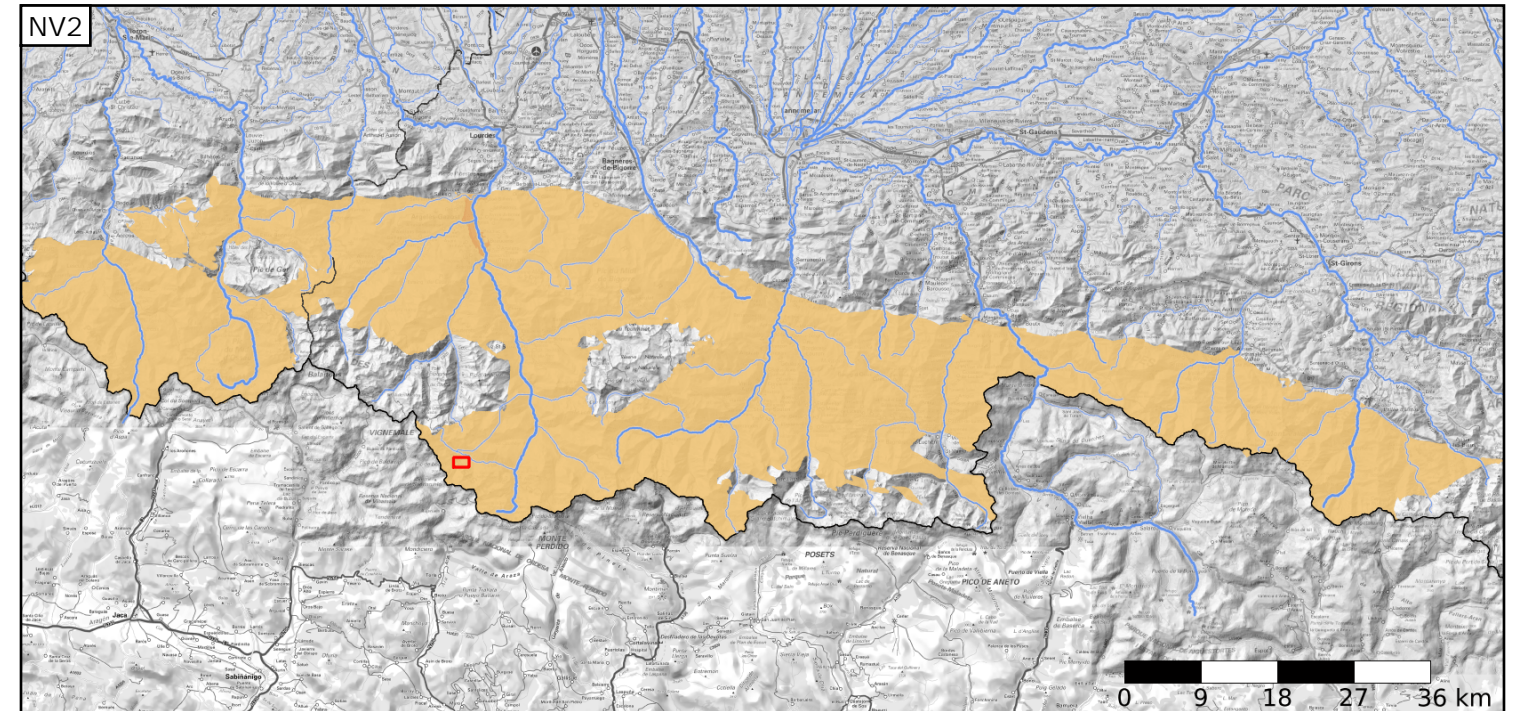
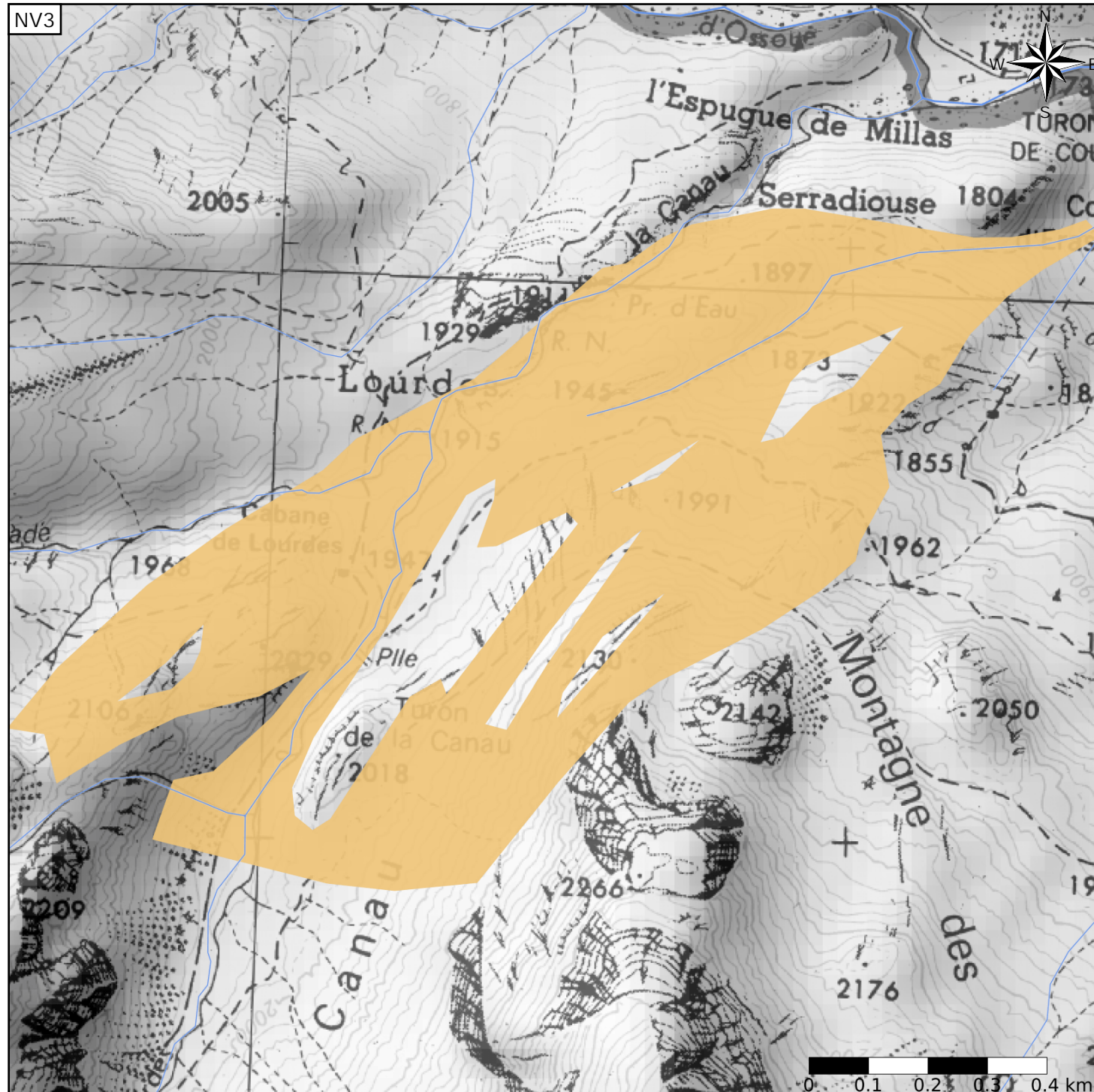
Caractéristiques de l'entité

- Nature : 5 Unité aquifère
- Etat : 2 Entité hydrogéologique à nappe libre
- Thème : 4 Intensément plissés de montagne
- Type de milieu : 2 Fissuré
- Origine de la construction : 1 Carte géologique ou hydrogéologique

Evolution entre la BDLISA V2 et la V3 :

Type de modification : Aucune modification

Est incluse dans l'Entité Hydrogéologique 404AU  
Massif pyrénéen central



Est incluse dans l'Entité Hydrogéologique 404  
Massifs de la chaîne pyrénéenne

