

Code de l'Entité Hydrogéologique locale 404AJ03

Nom de l'Entité Hydrogéologique Schistes du Cambro-Ordovicien et ampélites du Silurien des massifs de l'Aston et de Quérigut

Caractéristiques de l'entité

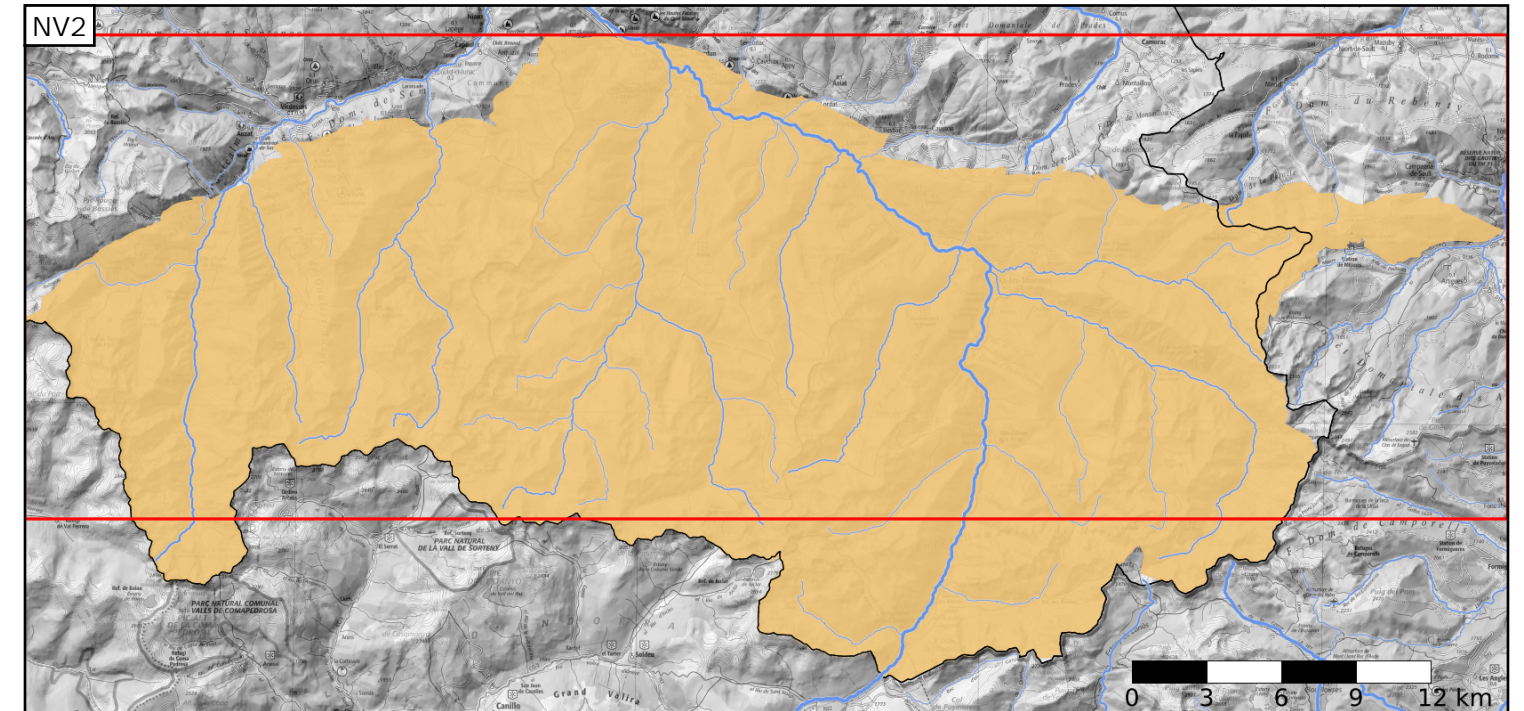
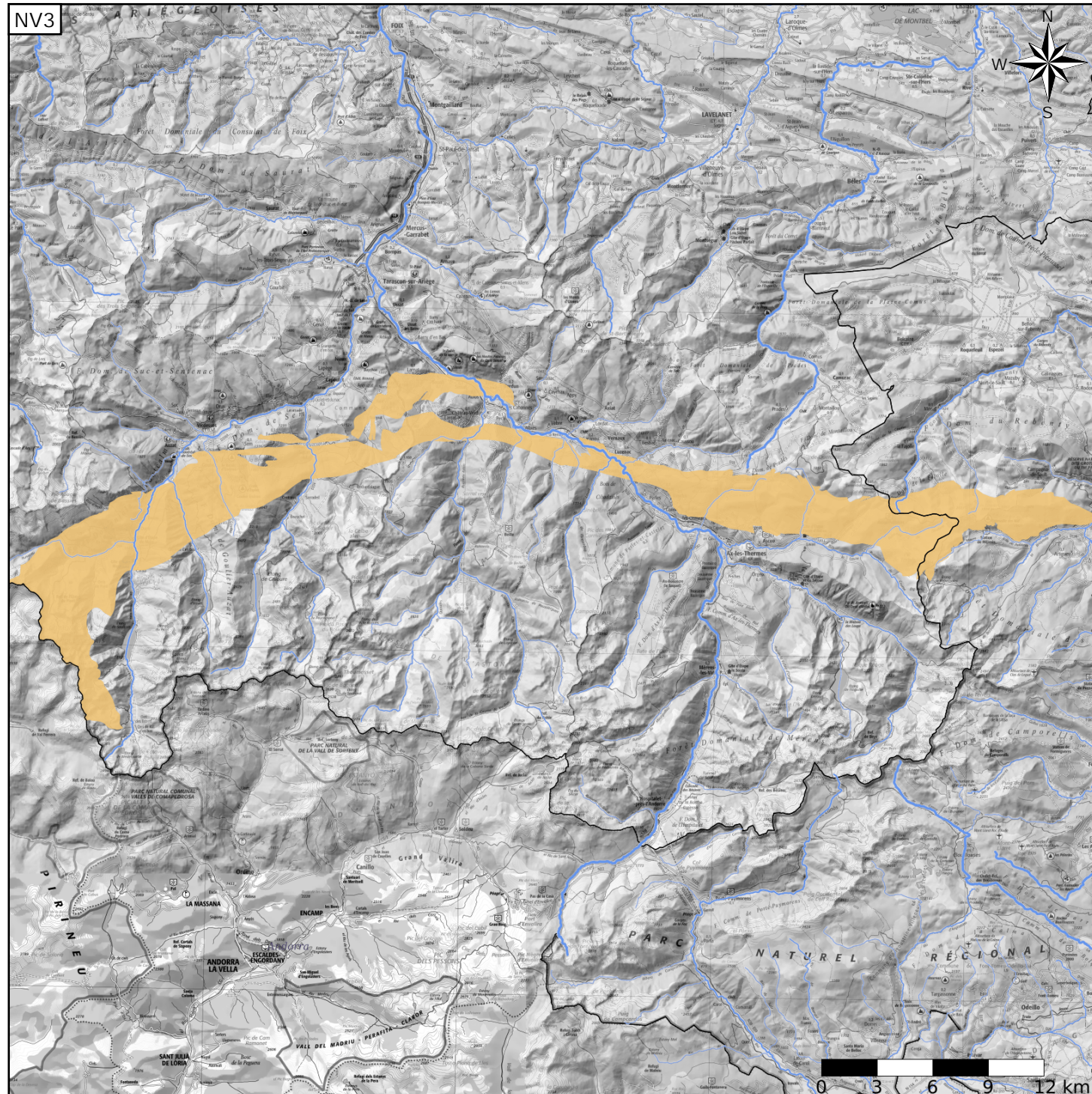
Nature : 6 Unité semi-perméable
 Etat : 2 Entité hydrogéologique à nappe libre
 Thème : 4 Intensément plissés de montagne
 Type de milieu : 2 Fissuré
 Origine de la construction : 1 Carte géologique ou hydrogéologique

Evolution entre la BDLISA V2 et la V3 :

Type de modification : Mise(s) à jour de la géométrie et des informations attributaires de l'entité



Est incluse dans l'Entité Hydrogéologique 404AJ
 Granitoides de l'Hospitalet-Aston



Est incluse dans l'Entité Hydrogéologique 404
 Massifs de la chaîne pyrénéenne

Représentation de l'entité

- Ordre 1
- Ordre 2
- Ordre 3
- Ordre 4-5
- Ordre 6-10
- Ordre 11-20
- Ordre 21+

