

Code de l'Entité Hydrogéologique régionale 404AH

Nom de l'Entité Hydrogéologique Massif de la Rhune



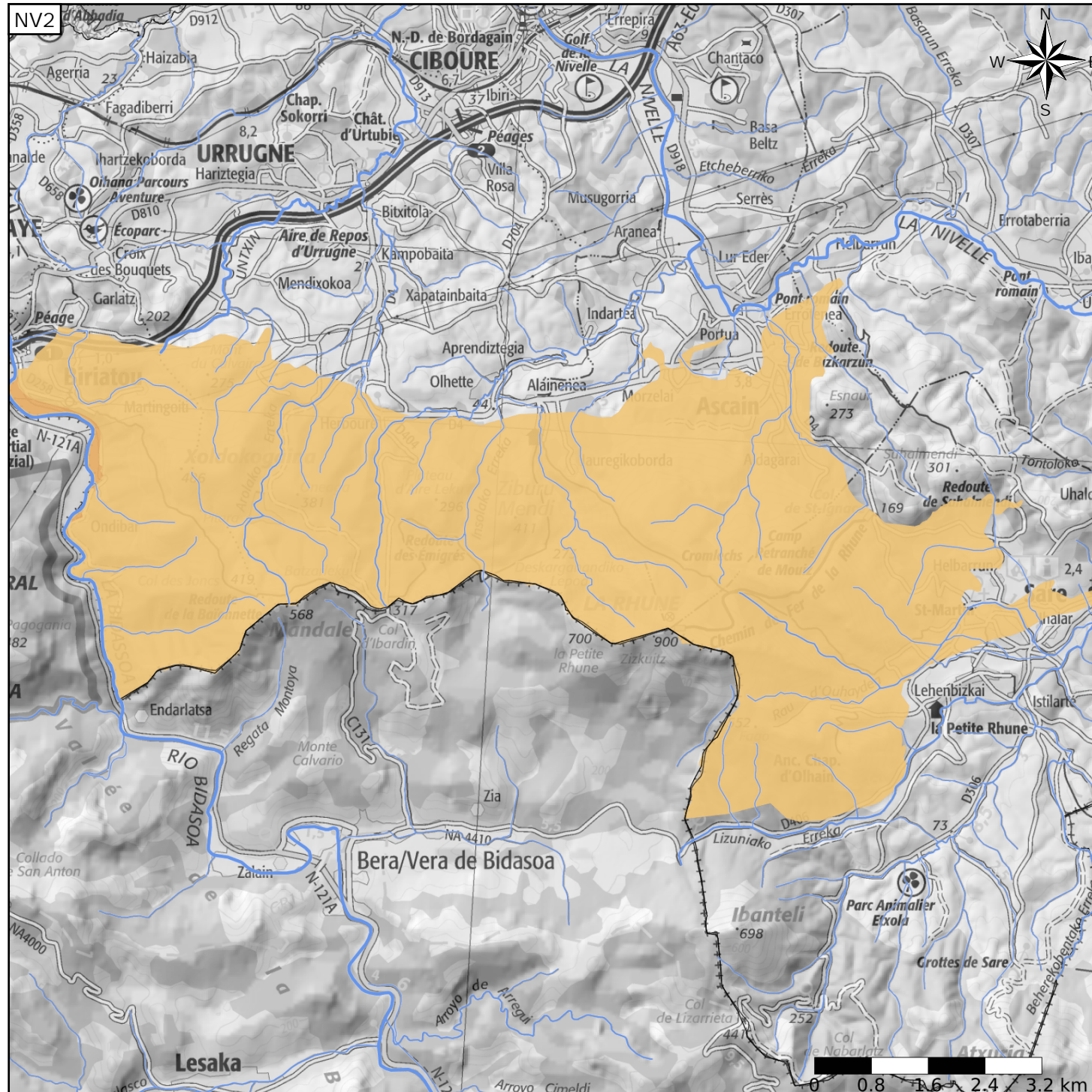
Caractéristiques de l'entité

- Nature : 4 Domaine hydrogéologique
- Etat : 3 Entité hydrogéologique à parties libres et captives
- Thème : 4 Intensément plissés de montagne
- Type de milieu : 2 Fissuré
- Origine de la construction : 4 Agrégation par héritage

Evolution entre la BDLISA V2 et la V3 :

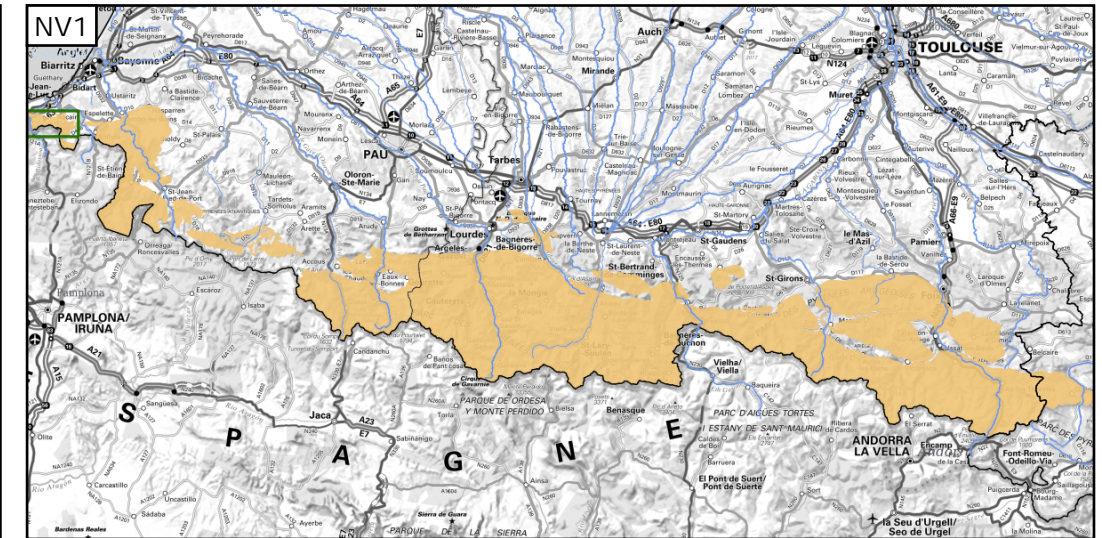
Type de modification : Information portée par les entités de niveau 3 associées

Est incluse dans l'Entité Hydrogéologique 404
Massifs de la chaîne pyrénéenne



Représentation de l'entité

- Ordre 1
- Ordre 2
- Ordre 3
- Ordre 4-5
- Ordre 6-10
- Ordre 11-20
- Ordre 21+



Les entités locales suivantes sont rattachées à cette entité régionale

- 404AH01 Argiles, évaporites et ophites du Trias supérieur du massif de la Rhune
- 404AH02 Grès, conglomérats, schistes et basaltes du Permo-Trias et du Stéphaniens du massif de la Rhune
- 404AH03 Schistes du Carbonifère du massif de la Rhune
- 404AH04 Roches cristallines du massif de la Rhune