

Code de l'Entité Hydrogéologique locale 404AE01



Nom de l'Entité Hydrogéologique Flyschs crétacés du massif du Saint-Barthélémy

Caractéristiques de l'entité

- Nature : 6 Unité semi-perméable
- Etat : 2 Entité hydrogéologique à nappe libre
- Thème : 4 Intensément plissés de montagne
- Type de milieu : 2 Fissuré
- Origine de la construction : 1 Carte géologique ou hydrogéologique

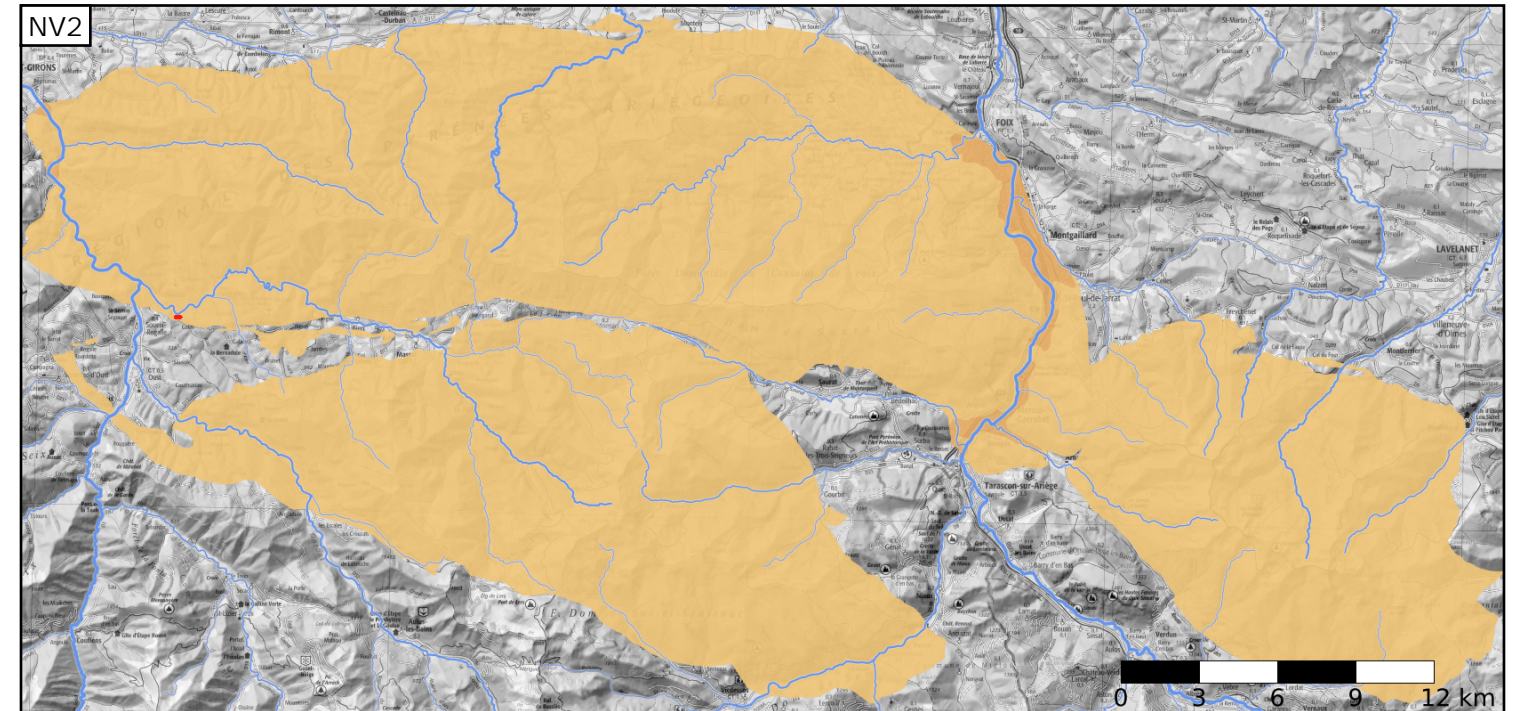
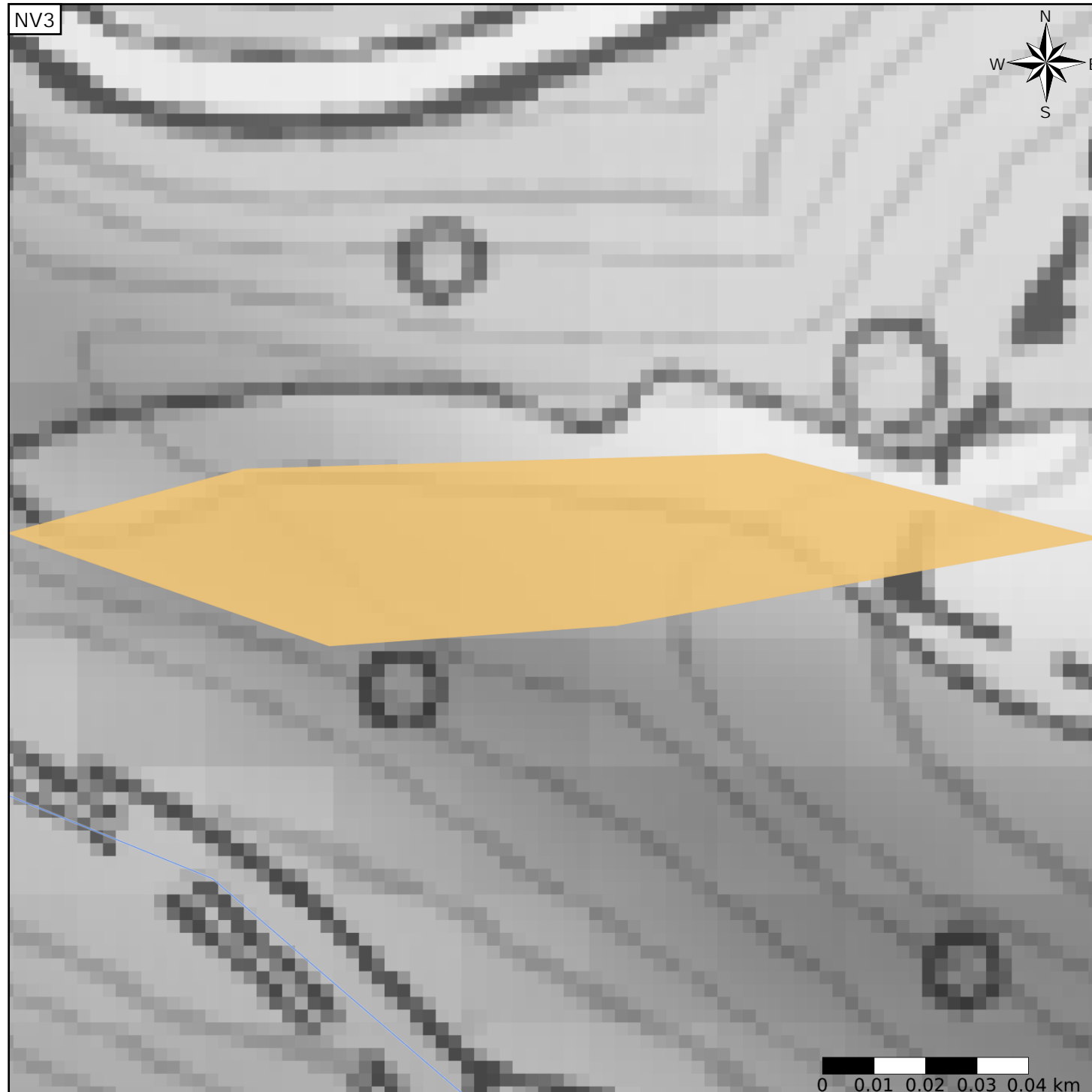
Evolution entre la BDLISA V2 et la V3 :

Type de modification : Aucune modification



Est incluse dans l'Entité Hydrogéologique 404AE

Massif de Brassac-Garrasoula-Arize-Trois-Seigneurs-Saint Barthélémy



Est incluse dans l'Entité Hydrogéologique 404

Massifs de la chaîne pyrénéenne

Représentation de l'entité

- Ordre 1
- Ordre 2
- Ordre 3
- Ordre 4-5
- Ordre 6-10
- Ordre 11-20
- Ordre 21+

