

Code de l'Entité Hydrogéologique locale 404AD02



Nom de l'Entité Hydrogéologique Schistes, pélites, siltites et ampélites du Dévonien moyen au Cambro-Ordovicien du massif de Bethmale-Castillon-Heran

Caractéristiques de l'entité

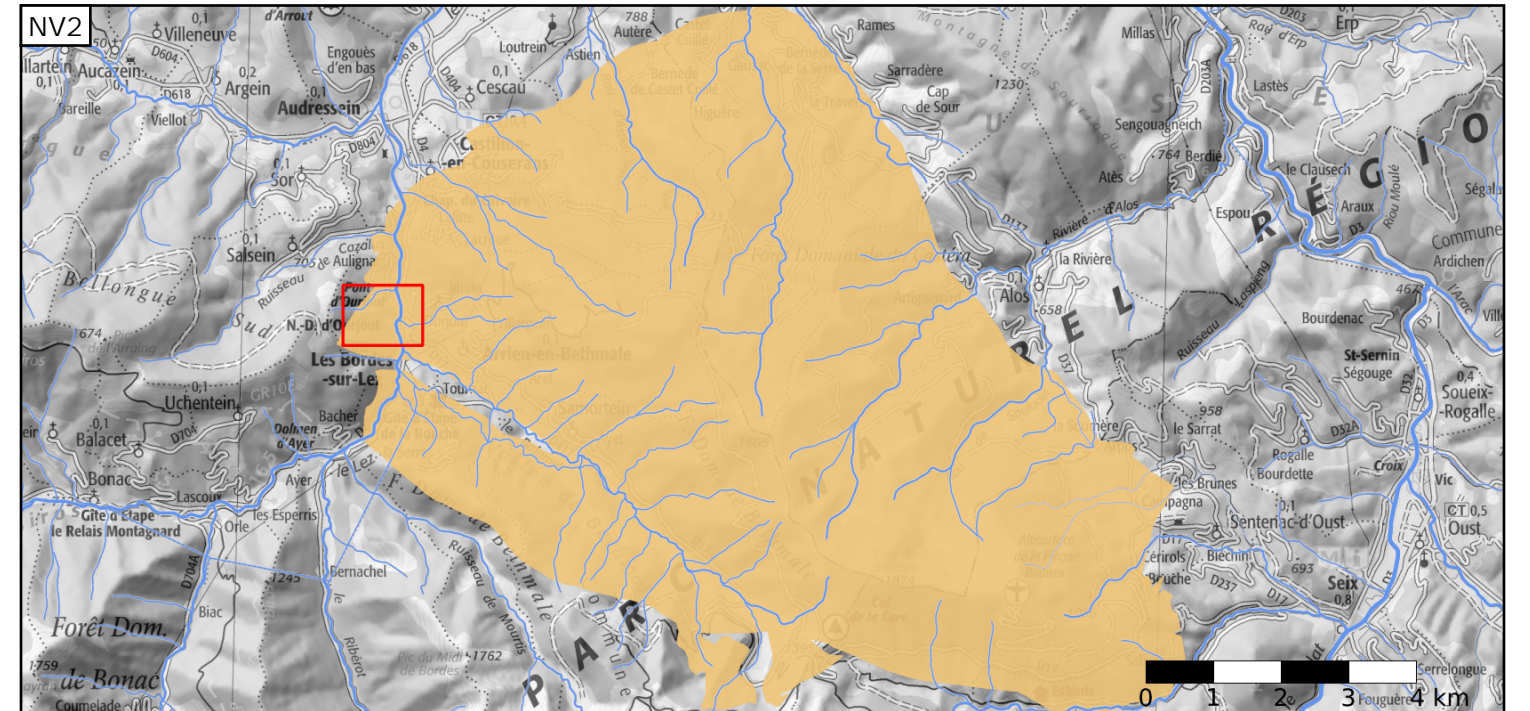
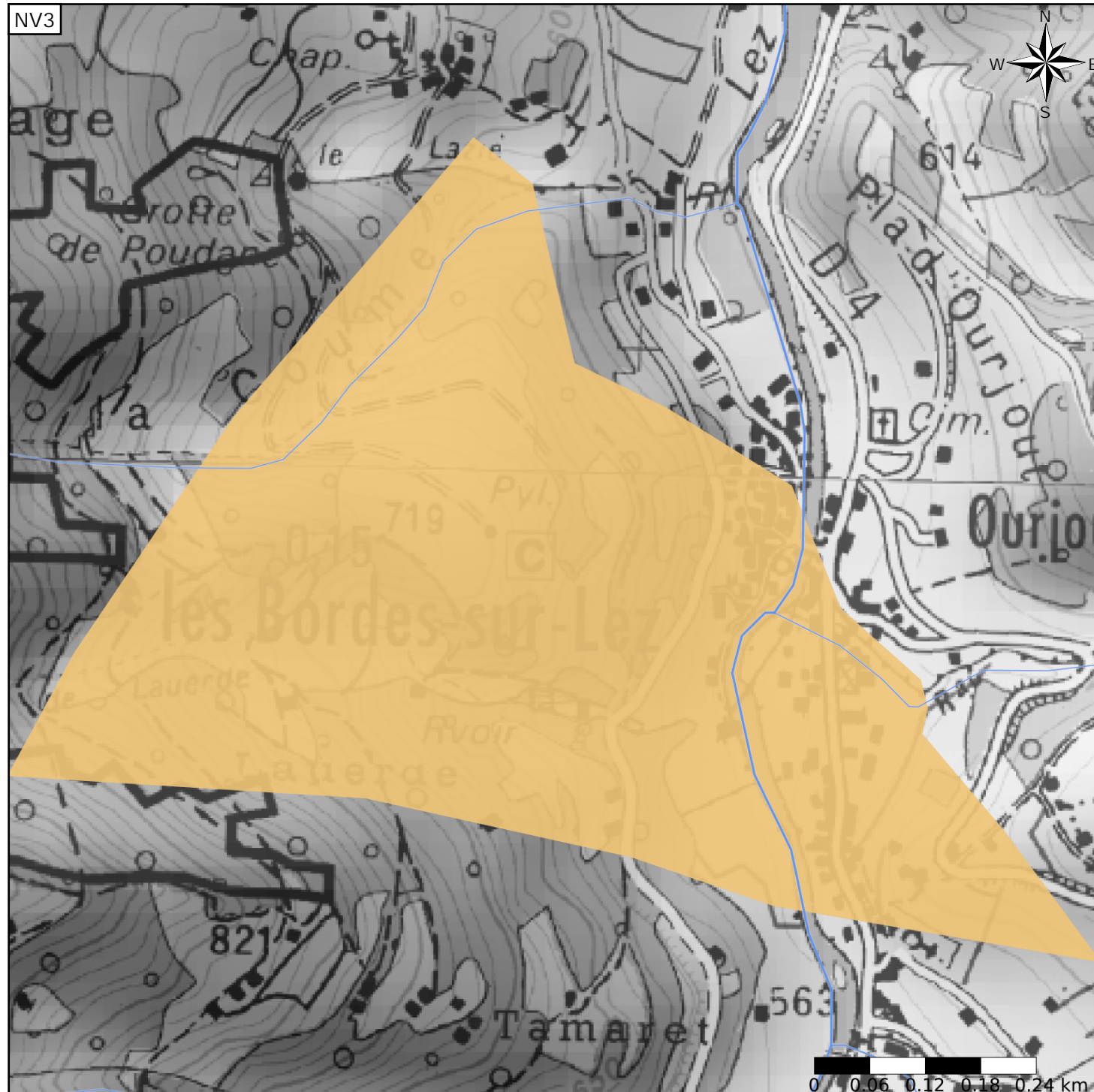
- Nature : 6 Unité semi-perméable
- Etat : 2 Entité hydrogéologique à nappe libre
- Thème : 4 Intensément plissés de montagne
- Type de milieu : 2 Fissuré
- Origine de la construction : 1 Carte géologique ou hydrogéologique

Evolution entre la BDLISA V2 et la V3 :

Type de modification : Aucune modification



Est incluse dans l'Entité Hydrogéologique 404AD  
Massif de Bethmale-Castillon-Heran



Est incluse dans l'Entité Hydrogéologique 404  
Massifs de la chaîne pyrénéenne

