

Code de l'Entité Hydrogéologique locale 404AD01



Nom de l'Entité Hydrogéologique Flyschs crétacés du massif de Bethmale-Castillon-Héran

Caractéristiques de l'entité

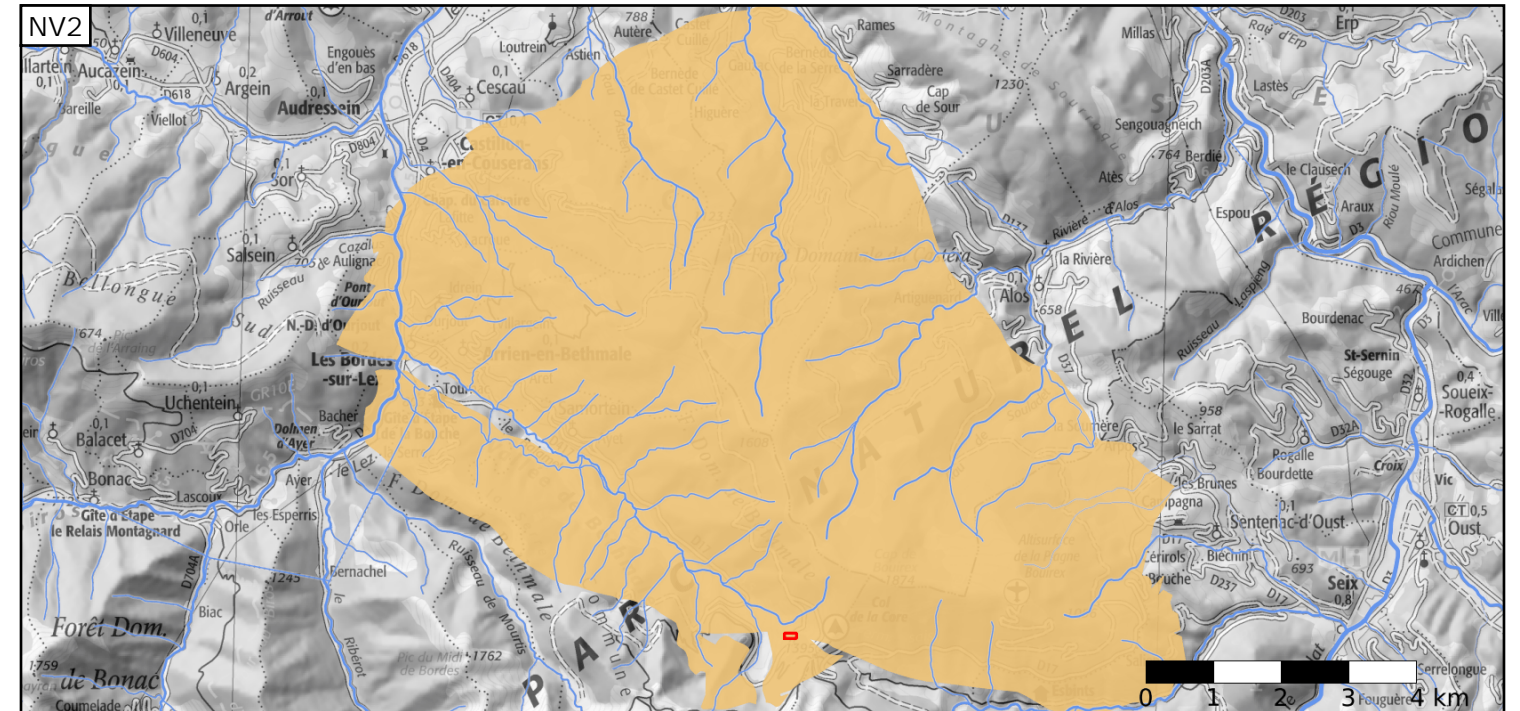
- Nature : 6 Unité semi-perméable
- Etat : 2 Entité hydrogéologique à nappe libre
- Thème : 4 Intensément plissés de montagne
- Type de milieu : 2 Fissuré
- Origine de la construction : 1 Carte géologique ou hydrogéologique

Evolution entre la BDLISA V2 et la V3 :

Type de modification : Aucune modification



Est incluse dans l'Entité Hydrogéologique 404AD  
Massif de Bethmale-Castillon-Héran



Est incluse dans l'Entité Hydrogéologique 404  
Massifs de la chaîne pyrénéenne

