

Code de l'Entité Hydrogéologique régionale 402AV

Nom de l'Entité Hydrogéologique Chaînes calcaires du Secondaire du mail Arrouy - Arudy



Caractéristiques de l'entité

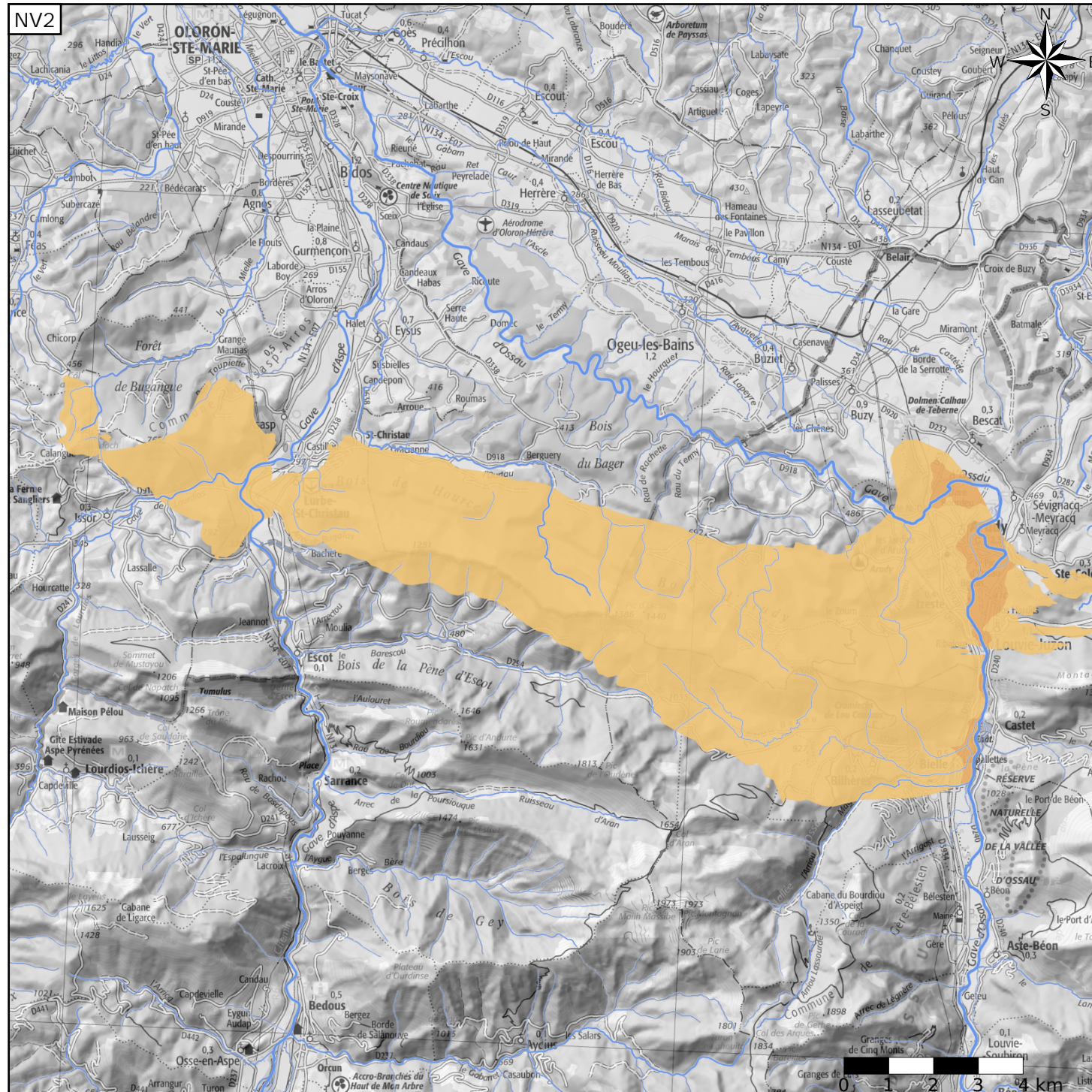
- Nature : 3 Système aquifère
- Etat : 3 Entité hydrogéologique à parties libres et captives
- Thème : 4 Intensément plissés de montagne
- Type de milieu : 5 Karstique / fissures
- Origine de la construction : 4 Agrégation par héritage

Est incluse dans l'Entité Hydrogéologique 402

Chaînes calcaires du Secondaire de la chaîne pyrénéenne

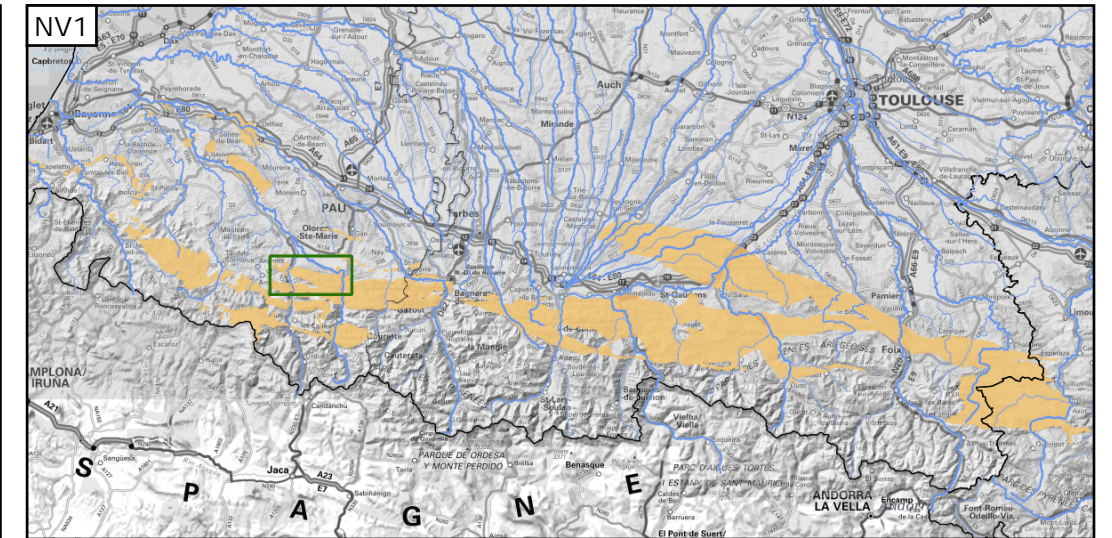
Evolution entre la BDLISA V2 et la V3 :

Type de modification : Information portée par les entités de niveau 3 associées



Représentation de l'entité

- Ordre 1
- Ordre 2
- Ordre 3
- Ordre 4-5
- Ordre 6-10
- Ordre 11-20
- Ordre 21+



Les entités locales suivantes sont rattachées à cette entité régionale

- 402AV01 Calcaires du Crétacé inférieur des chaîons du Mail Arrouy - Arudy
- 402AV02 Flyschs et marnes du Crétacé inférieur des chaîons du Mail Arrouy - Arudy
- 402AV03 Calcaires du Jurassique moyen et supérieur des chaîons du Mail Arrouy - Arudy
- 402AV04 Marnes du Trias et du Jurassique inférieur des chaîons du Mail Arrouy - Arudy