

Code de l'Entité Hydrogéologique locale 402AS07

Nom de l'Entité Hydrogéologique Calcaires et dolomies du Jurassique des chaînons du Plantaurel et du Pech de Foix



Caractéristiques de l'entité

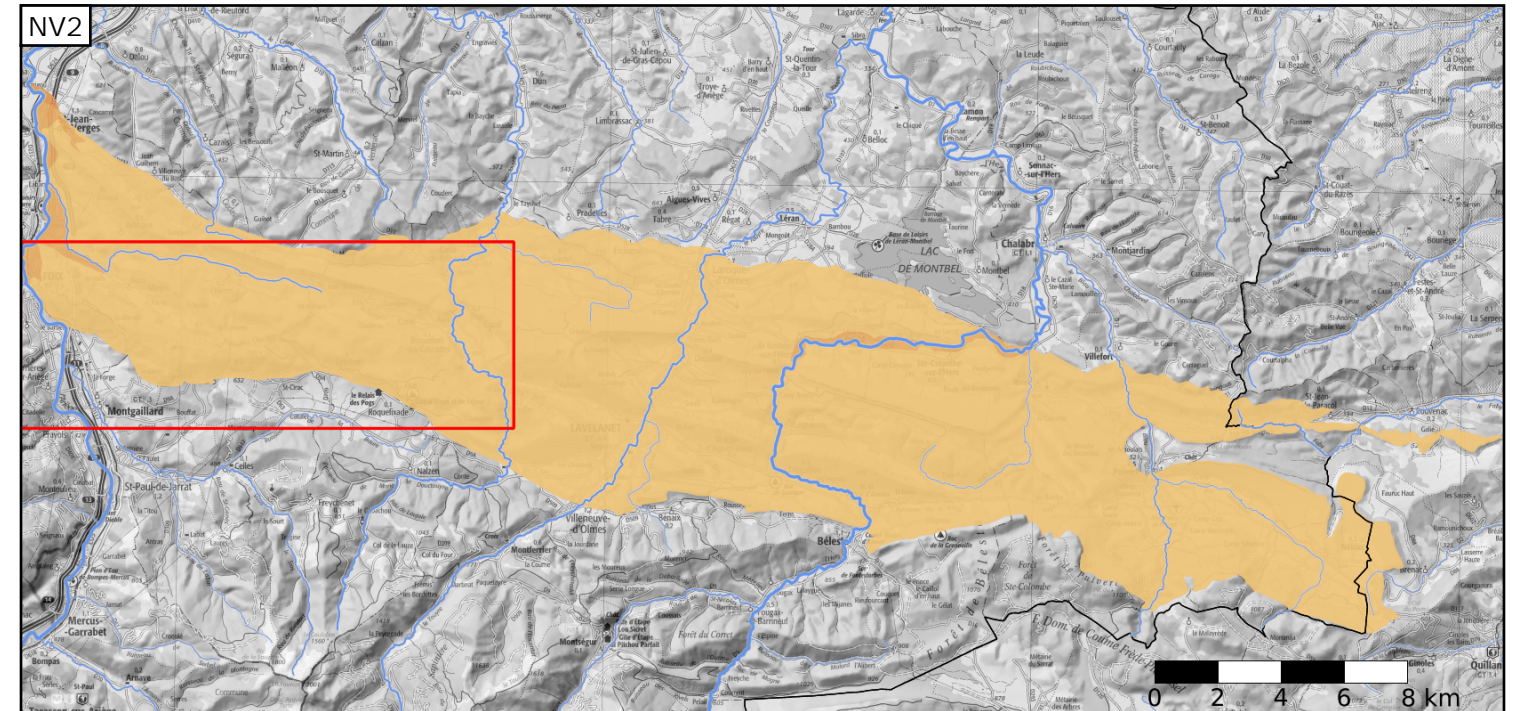
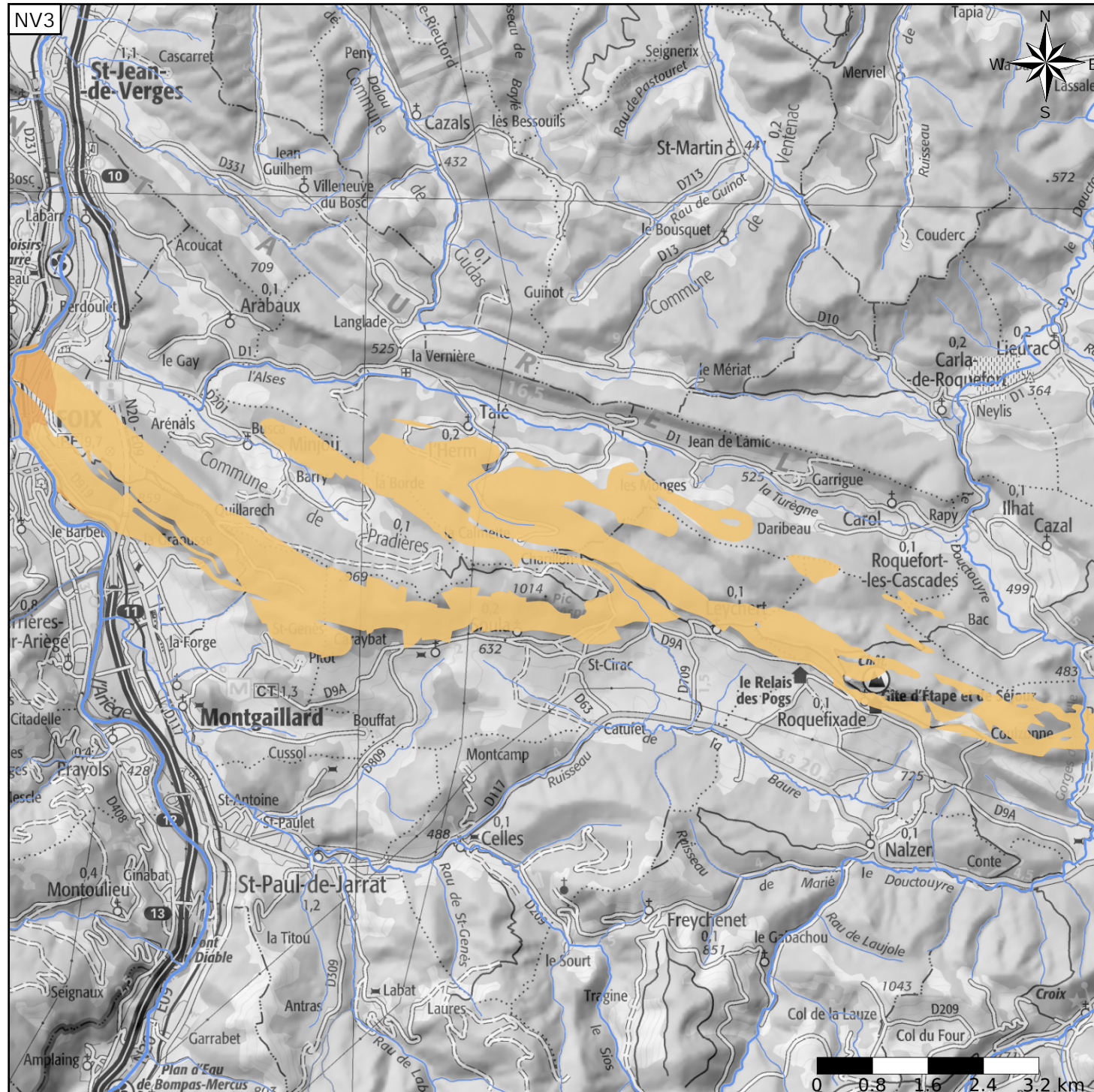
- Nature : 5 Unité aquifère
- Etat : 2 Entité hydrogéologique à nappe libre
- Thème : 4 Intensément plissés de montagne
- Type de milieu : 5 Karstique / fissures
- Origine de la construction : 1 Carte géologique ou hydrogéologique

Evolution entre la BDLISA V2 et la V3 :

Type de modification : Aucune modification

Est incluse dans l'Entité Hydrogéologique 402AS

Chaînons calcaires du Secondaire du Plantaurel et du Pech de Foix



Est incluse dans l'Entité Hydrogéologique 402

Chaînons calcaires du Secondaire de la chaîne pyrénéenne

