

Code de l'Entité Hydrogéologique locale 402AS01

Nom de l'Entité Hydrogéologique Molasses éocènes des chaînons du Plantaurel et du Pech de Foix



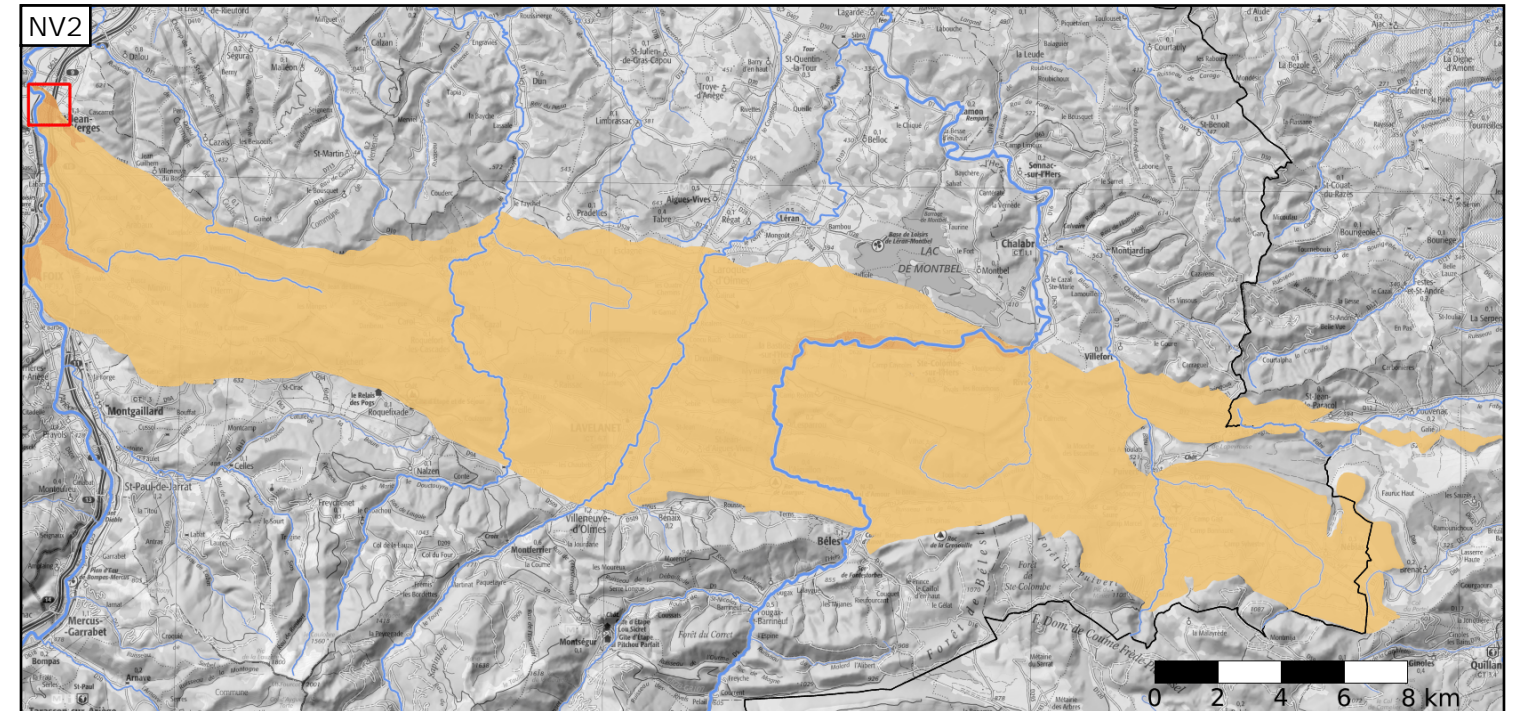
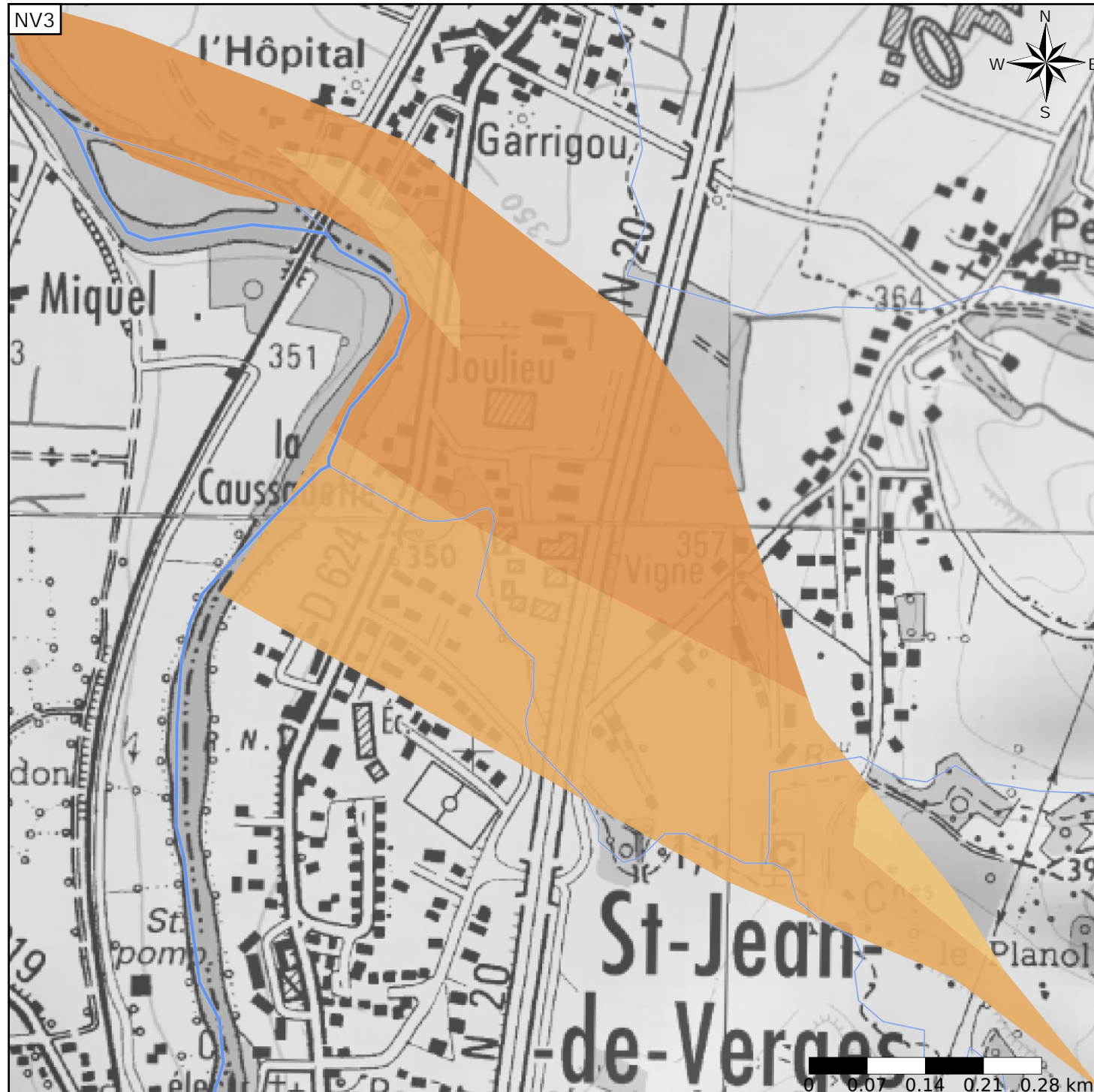
Caractéristiques de l'entité

- Nature : 6 Unité semi-perméable
- Etat : 2 Entité hydrogéologique à nappe libre
- Thème : 4 Intensément plissés de montagne
- Type de milieu : 1 Poreux
- Origine de la construction : 1 Carte géologique ou hydrogéologique

Evolution entre la BDLISA V2 et la V3 :

Type de modification : Aucune modification

Est incluse dans l'Entité Hydrogéologique 402AS  
Chaînons calcaires du Secondaire du Plantaurel et du Pech de Foix



Est incluse dans l'Entité Hydrogéologique 402  
Chaînons calcaires du Secondaire de la chaîne pyrénéenne

