

Code de l'Entité Hydrogéologique locale 402AR11



Nom de l'Entité Hydrogéologique Calcaires et dolomies du Trias au Crétacé du Pays de Sault

## Caractéristiques de l'entité

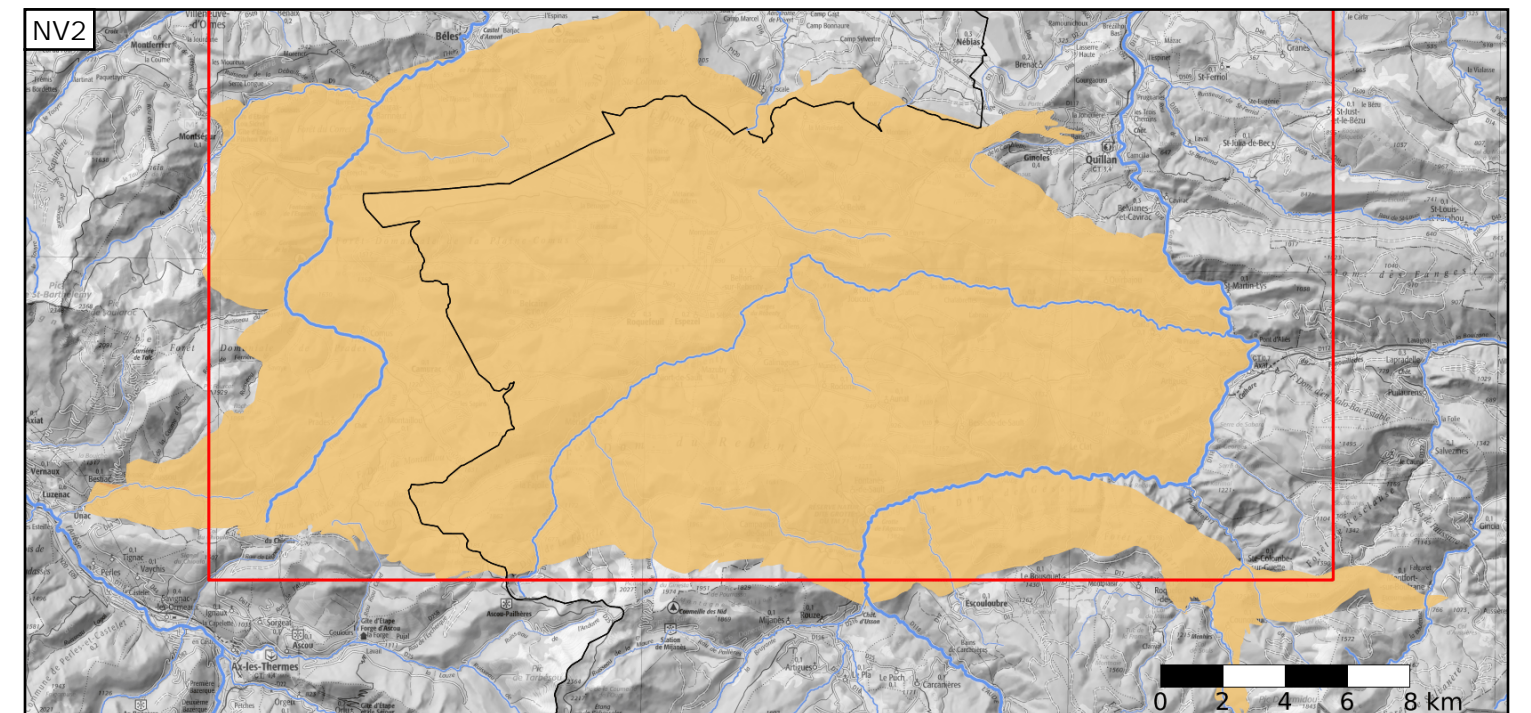
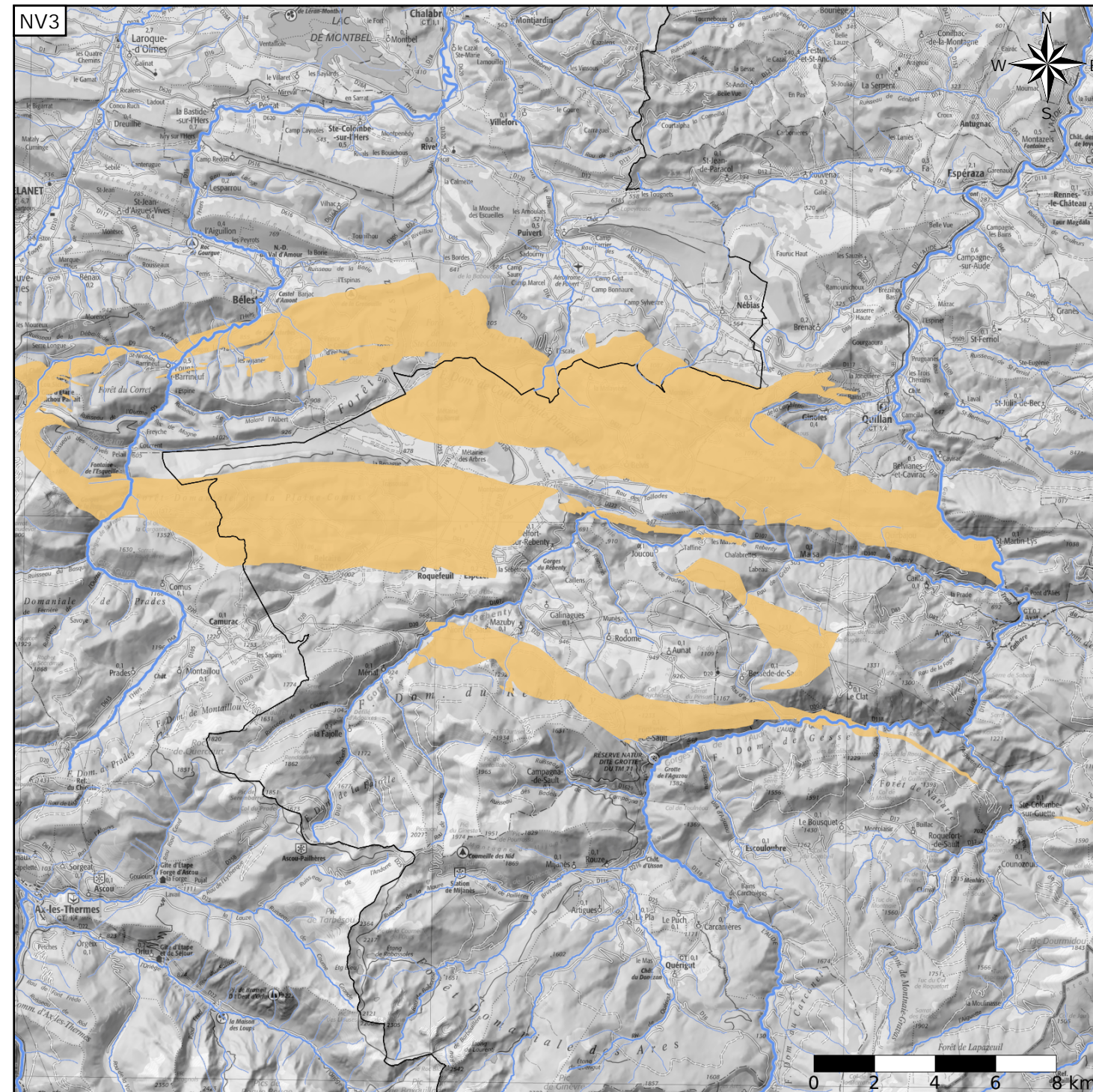
Nature : 5 Unité aquifère  
 Etat : 2 Entité hydrogéologique à nappe libre  
 Thème : 4 Intensément plissés de montagne  
 Type de milieu : 5 Karstique / fissures  
 Origine de la construction : 1 Carte géologique ou hydrogéologique

## Evolution entre la BDLISA V2 et la V3 :

Type de modification : Mise(s) à jour de la géométrie et des informations attributaires de l'entité

Est incluse dans l'Entité Hydrogéologique 402AR

Formations majoritairement carbonatées du Pays de Sault



Est incluse dans l'Entité Hydrogéologique 402

Chainons calcaires du Secondaire de la chaîne pyrénéenne

## Représentation de l'entité

- Ordre 1
- Ordre 2
- Ordre 3
- Ordre 4-5
- Ordre 6-10
- Ordre 11-20
- Ordre 21+

