

Code de l'Entité Hydrogéologique locale 402AH05

Nom de l'Entité Hydrogéologique Argiles et marnes du Trias et du Jurassique inférieur du chaînon de Sourroque

Caractéristiques de l'entité

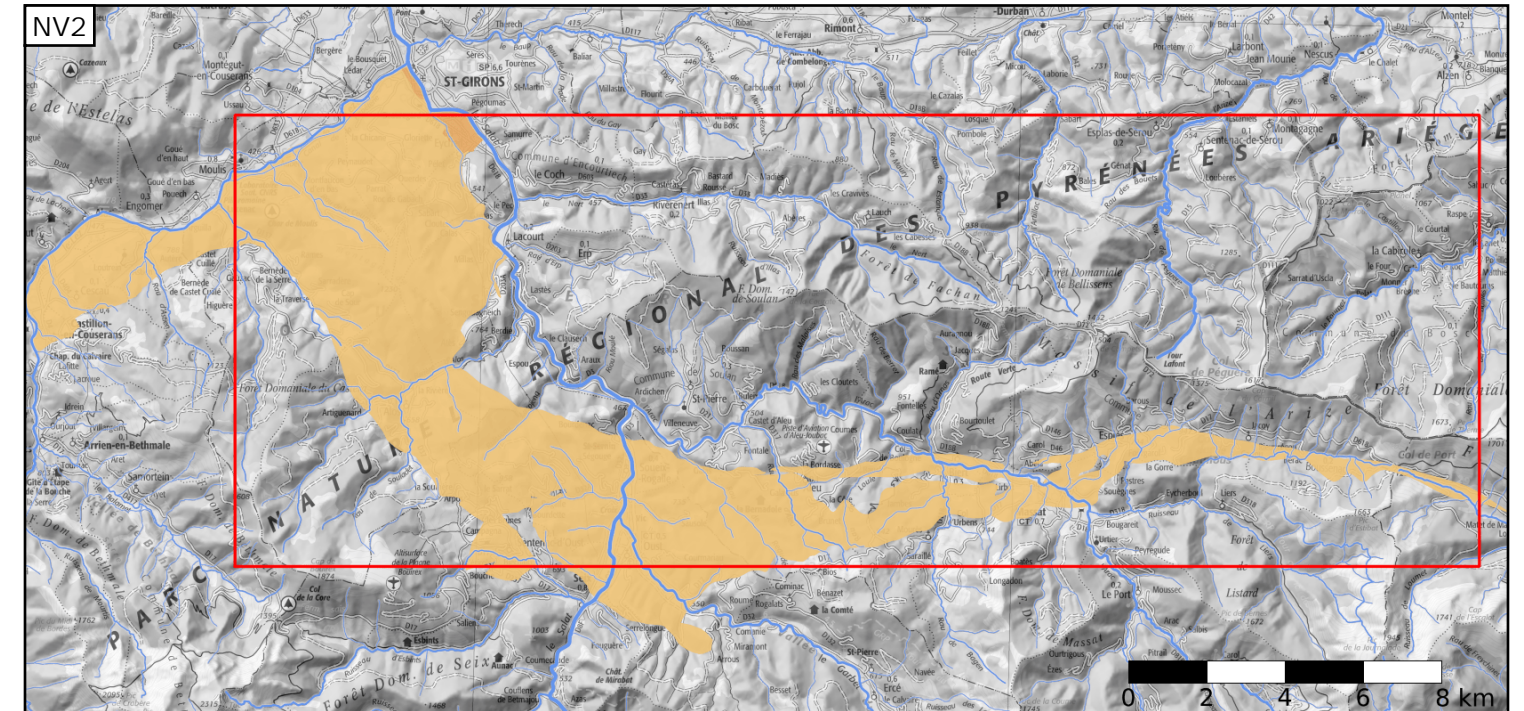
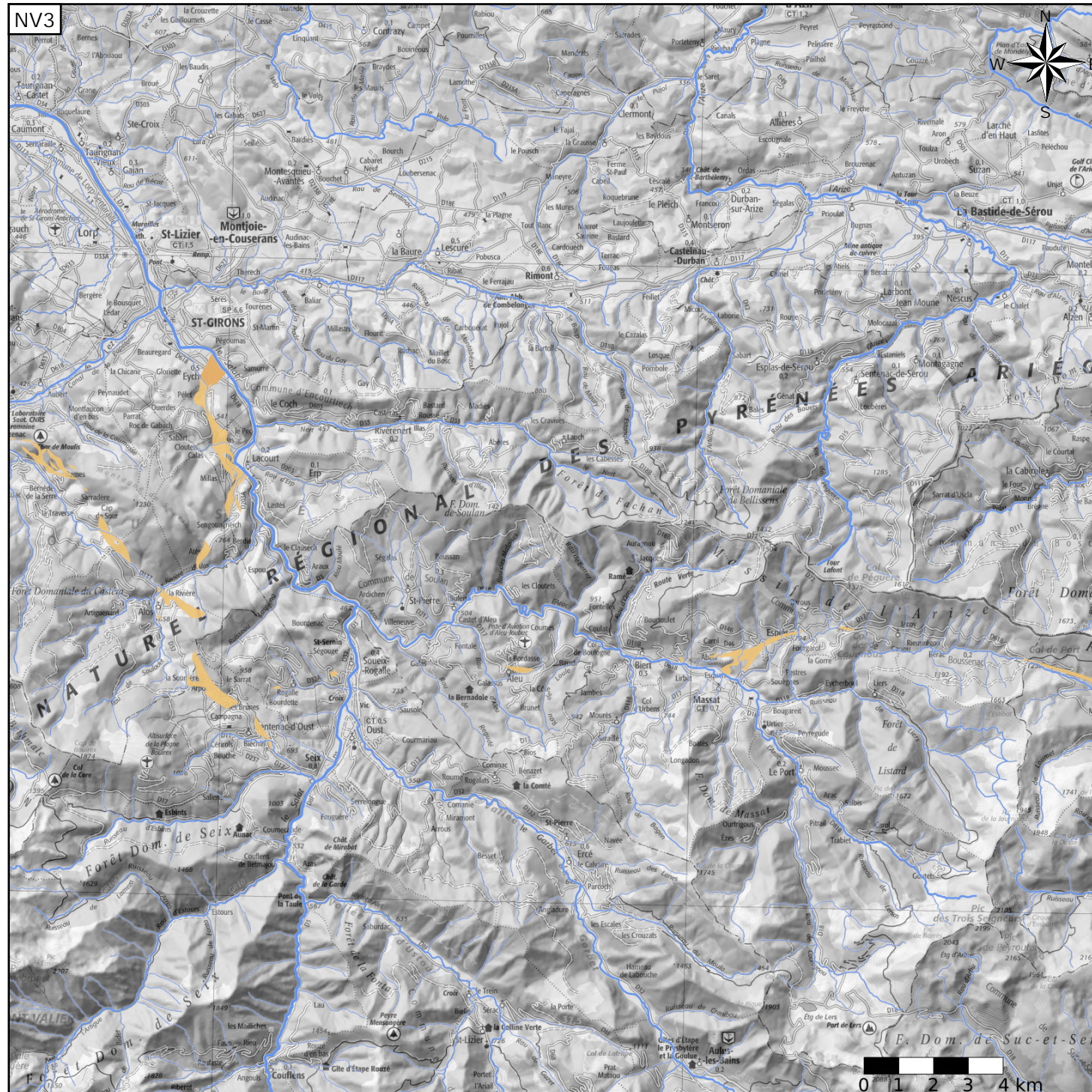
- Nature : 7 Unité imperméable
- Etat : ... Sans objet
- Thème : 4 Intensément plissés de montagne
- Type de milieu : 1 Poreux
- Origine de la construction : 1 Carte géologique ou hydrogéologique

Evolution entre la BDLISA V2 et la V3 :

Type de modification : Aucune modification



Est incluse dans l'Entité Hydrogéologique 402AH  
Chaînon calcaire du Secondaire de Sourroque



Est incluse dans l'Entité Hydrogéologique 402  
Chaînon calcaire du Secondaire de la chaîne pyrénéenne

Représentation de l'entité

- Ordre 1
- Ordre 2
- Ordre 3
- Ordre 4-5
- Ordre 6-10
- Ordre 11-20
- Ordre 21+

