

Code de l'Entité Hydrogéologique locale 402AF01

Nom de l'Entité Hydrogéologique Calcaires du Crétacé inférieur du chaînon de Rebenacq - Montaut



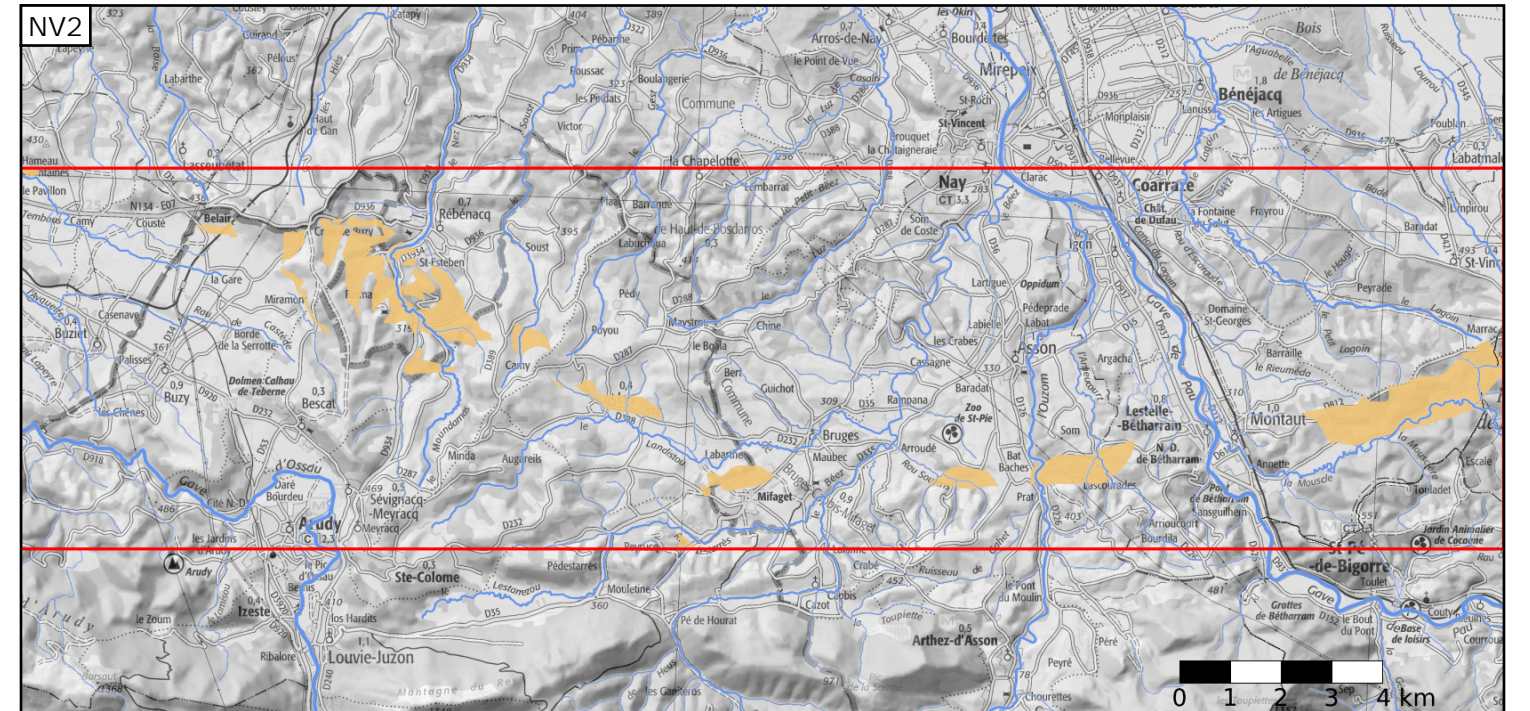
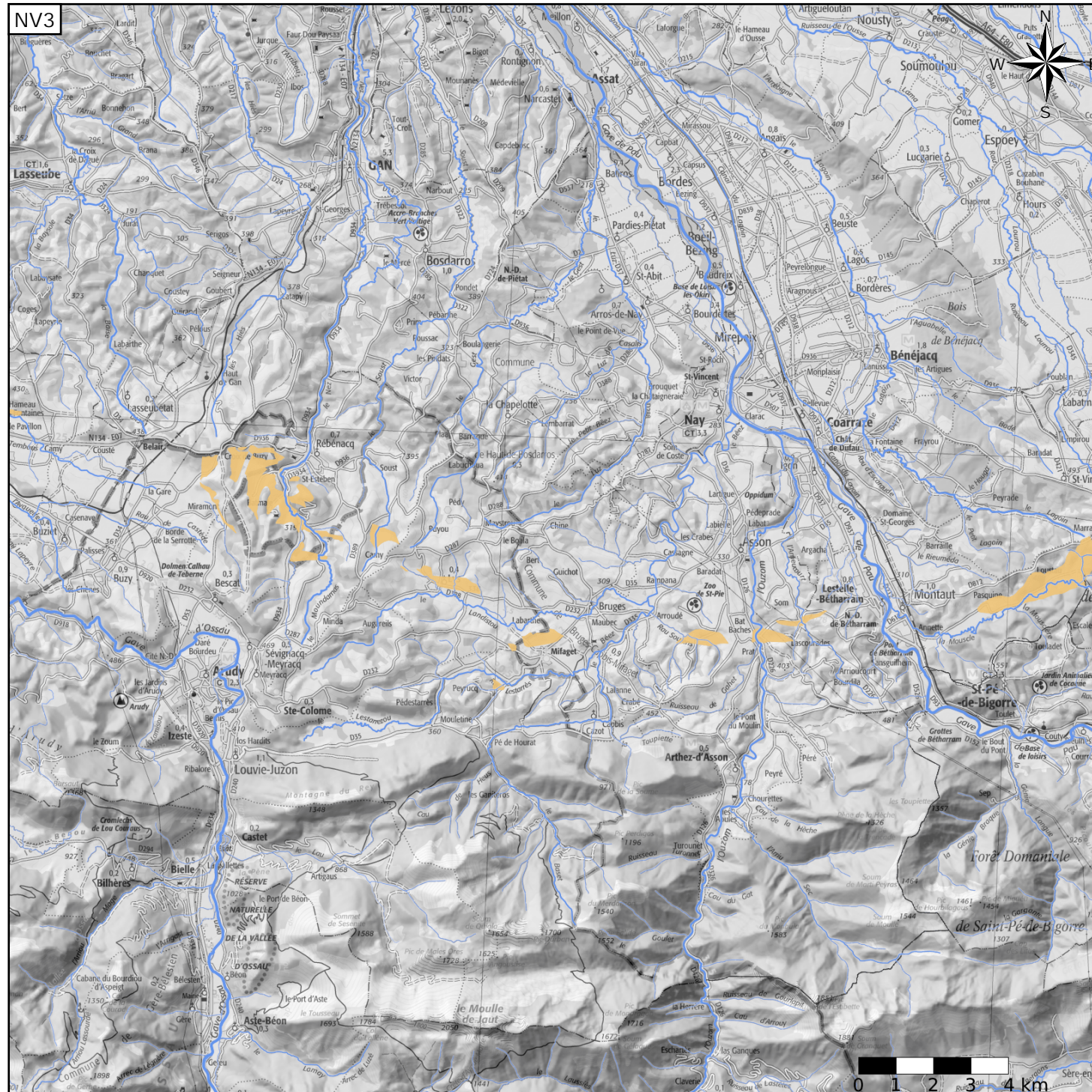
Caractéristiques de l'entité

- Nature : 5 Unité aquifère
- Etat : 2 Entité hydrogéologique à nappe libre
- Thème : 4 Intensément plissés de montagne
- Type de milieu : 5 Karstique / fissures
- Origine de la construction : 1 Carte géologique ou hydrogéologique

Est incluse dans l'Entité Hydrogéologique 402AF
Chaînon calcaire du Secondaire de Rebenacq - Montaut

Evolution entre la BDLISA V2 et la V3 :

Type de modification : Aucune modification



Est incluse dans l'Entité Hydrogéologique 402
Chaînon calcaire du Secondaire de la chaîne pyrénéenne

Représentation de l'entité

- Ordre 1
- Ordre 2
- Ordre 3
- Ordre 4-5
- Ordre 6-10
- Ordre 11-20
- Ordre 21+

