

Code de l'Entité Hydrogéologique régionale 402AE

Nom de l'Entité Hydrogéologique Chaînes calcaires du Secondaire de Mont Caup



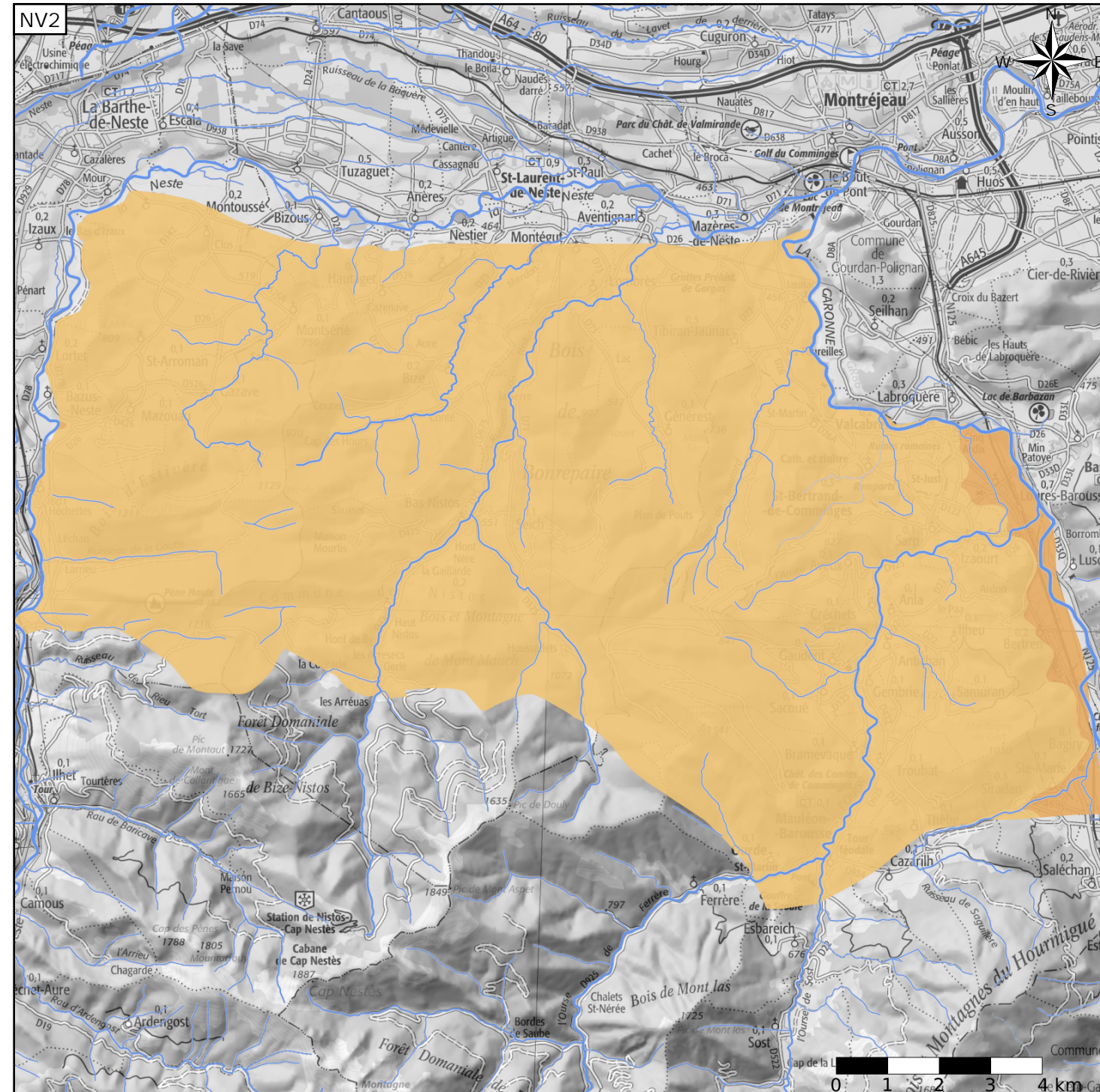
Caractéristiques de l'entité

- Nature : 3 Système aquifère
- Etat : 3 Entité hydrogéologique à parties libres et captives
- Thème : 4 Intensément plissés de montagne
- Type de milieu : 5 Karstique / fissures
- Origine de la construction : 4 Agrégation par héritage

Est incluse dans l'Entité Hydrogéologique 402  
Chaînes calcaires du Secondaire de la chaîne pyrénéenne

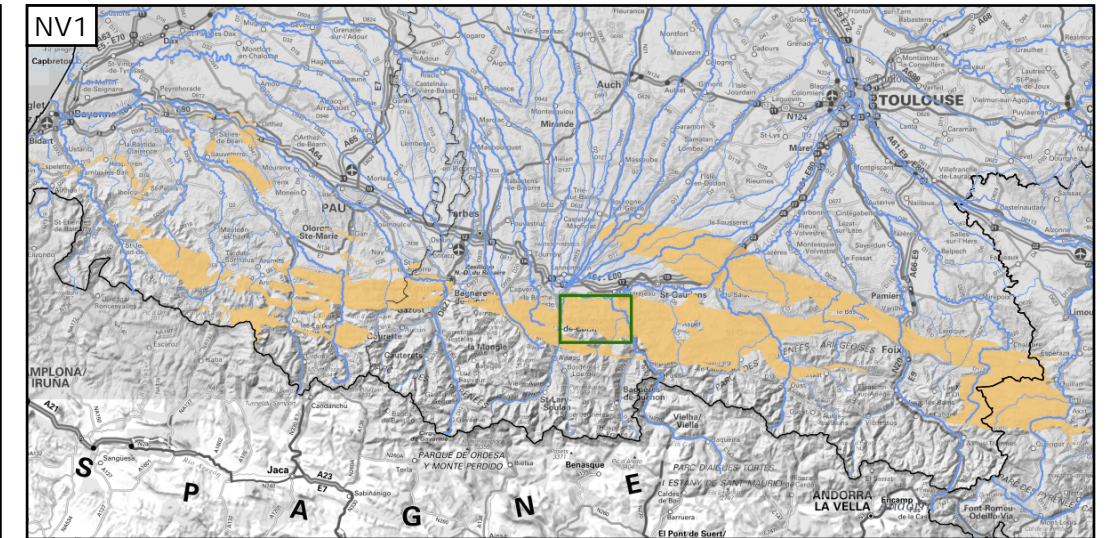
Evolution entre la BDLISA V2 et la V3 :

Type de modification : Information portée par les entités de niveau 3 associées



Représentation de l'entité

- Ordre 1
- Ordre 2
- Ordre 3
- Ordre 4-5
- Ordre 6-10
- Ordre 11-20
- Ordre 21+



Les entités locales suivantes sont rattachées à cette entité régionale

- 402AE01 Flyschs crétaqués du chaînon de Mont Caup
- 402AE02 Calcaire à faciès Urgonien du Crétacé inférieur du chaînon de Mont Caup
- 402AE03 Marnes et calcaires argileux du Crétacé inférieur du chaînon de Mont Caup
- 402AE04 Calcaires et dolomies du Jurassique moyen et supérieur du chaînon de Mont Caup
- 402AE05 Argiles et marnes du Jurassique inférieur du chaînon de Mont Caup
- 402AE06 Calcaires et dolomies du Jurassique inférieur du chaînon de Mont Caup
- 402AE07 Argiles et marnes du Trias et du Jurassique inférieur du chaînon de Mont Caup
- 402AE08 Calcaires, dolomies et conglomérats du Trias moyen et inférieur du chaînon de Mont Caup