

Code de l'Entité Hydrogéologique régionale 402AC

Nom de l'Entité Hydrogéologique Chaînes calcaires du Secondaire de l'anticlinal de Sainte Suzanne



Caractéristiques de l'entité

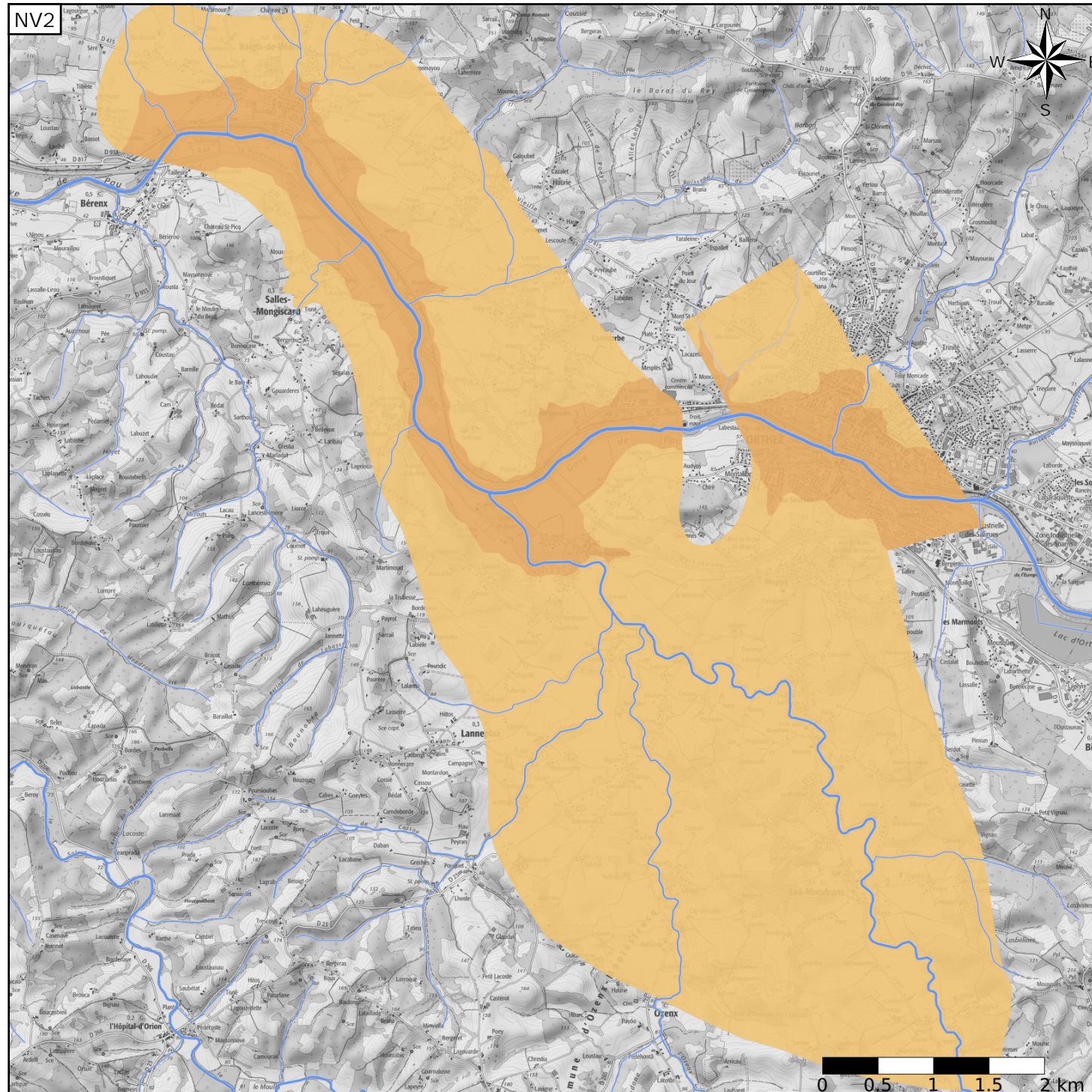
Nature : 3 Système aquifère
 Etat : 2 Entité hydrogéologique à nappe libre
 Thème : 4 Intensément plissés de montagne
 Type de milieu : 5 Karstique / fissures
 Origine de la construction : 4 Agrégation par héritage

Evolution entre la BDLISA V2 et la V3 :

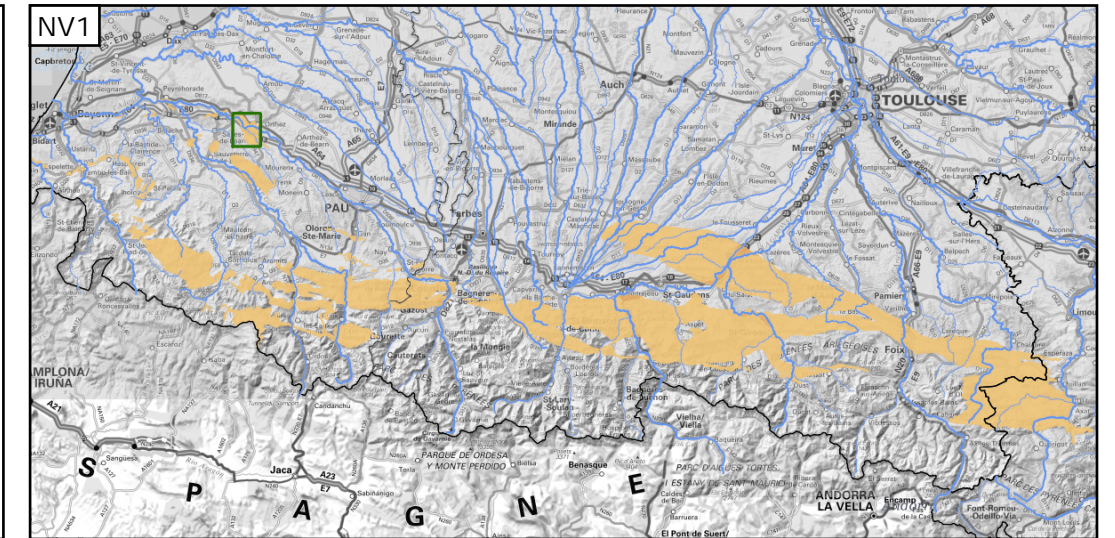
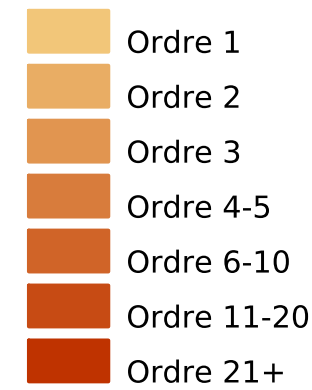
Type de modification : Information portée par les entités de niveau 3 associées

Est incluse dans l'Entité Hydrogéologique 402

Chaînes calcaires du Secondaire de la chaîne pyrénéenne



Représentation de l'entité



Les entités locales suivantes sont rattachées à cette entité régionale

402AC01 Calcaires du Crétacé inférieur de l'anticlinal de Sainte Suzanne
 402AC02 Flyschs et marnes du Crétacé inférieur de l'anticlinal de Sainte Suzanne