

Code de l'Entité Hydrogéologique locale 402AB01

Nom de l'Entité Hydrogéologique Calcaires du Crétacé inférieur de la dépression de Saint-Pee-sur-Nivelle



Caractéristiques de l'entité

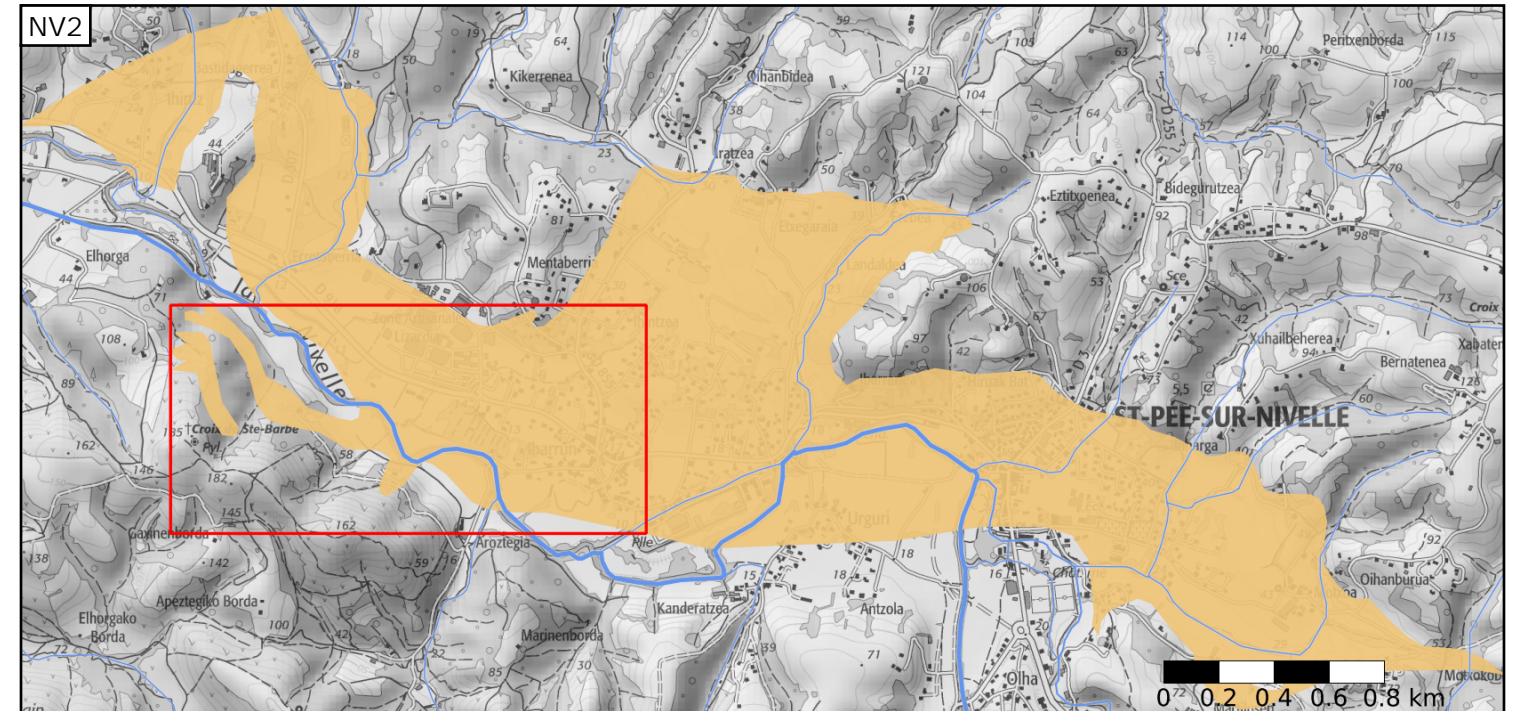
- Nature : 5 Unité aquifère
- Etat : 2 Entité hydrogéologique à nappe libre
- Thème : 4 Intensément plissés de montagne
- Type de milieu : 5 Karstique / fissures
- Origine de la construction : 1 Carte géologique ou hydrogéologique

Evolution entre la BDLISA V2 et la V3 :

Type de modification : Aucune modification

Est incluse dans l'Entité Hydrogéologique 402AB

Chaînon calcaire du Secondaire de la dépression de Saint-Pee-sur-Nivelle



Est incluse dans l'Entité Hydrogéologique 402

Chaînon calcaire du Secondaire de la chaîne pyrénéenne

