

Code de l'Entité Hydrogéologique locale 400AE04

Nom de l'Entité Hydrogéologique Calcaires et dolomies du Jurassique moyen et supérieur du bassin de Tarascon



Caractéristiques de l'entité

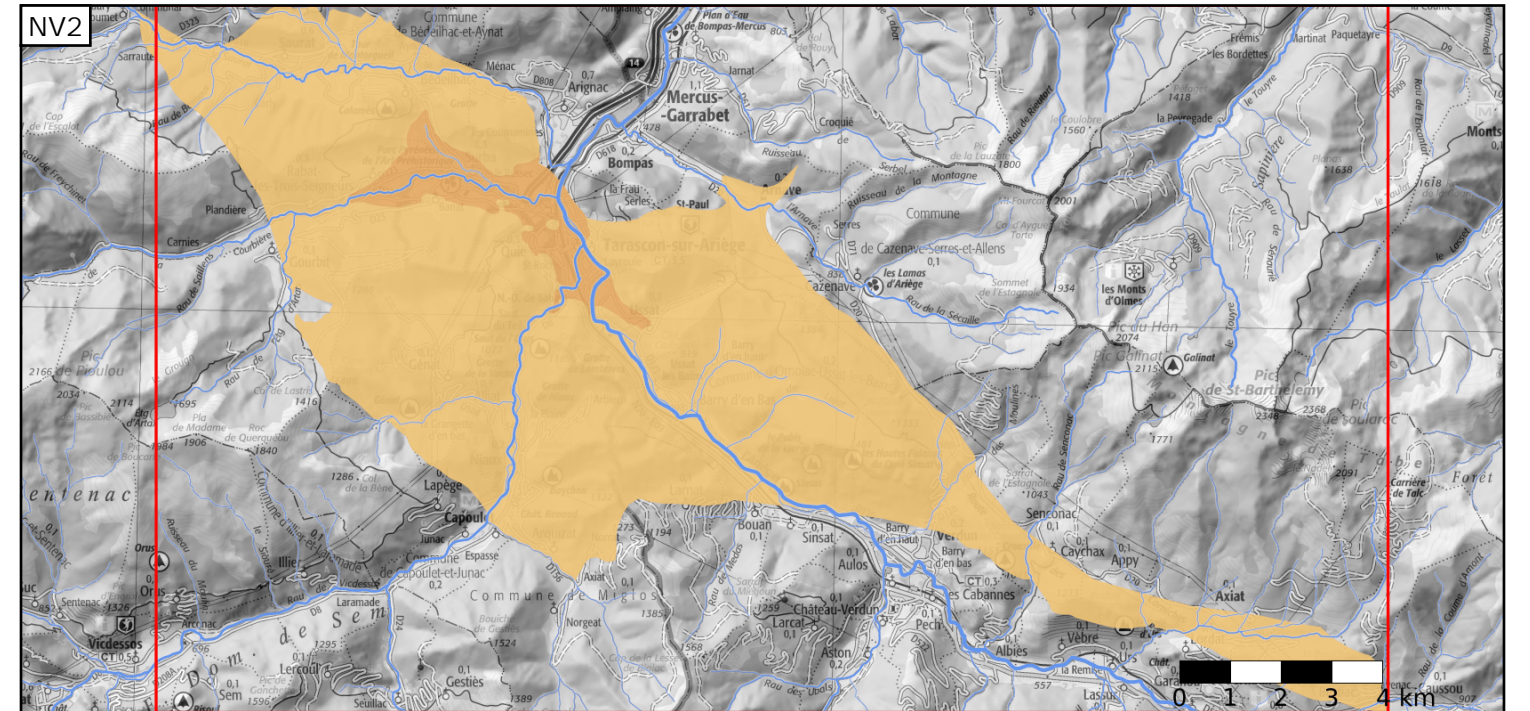
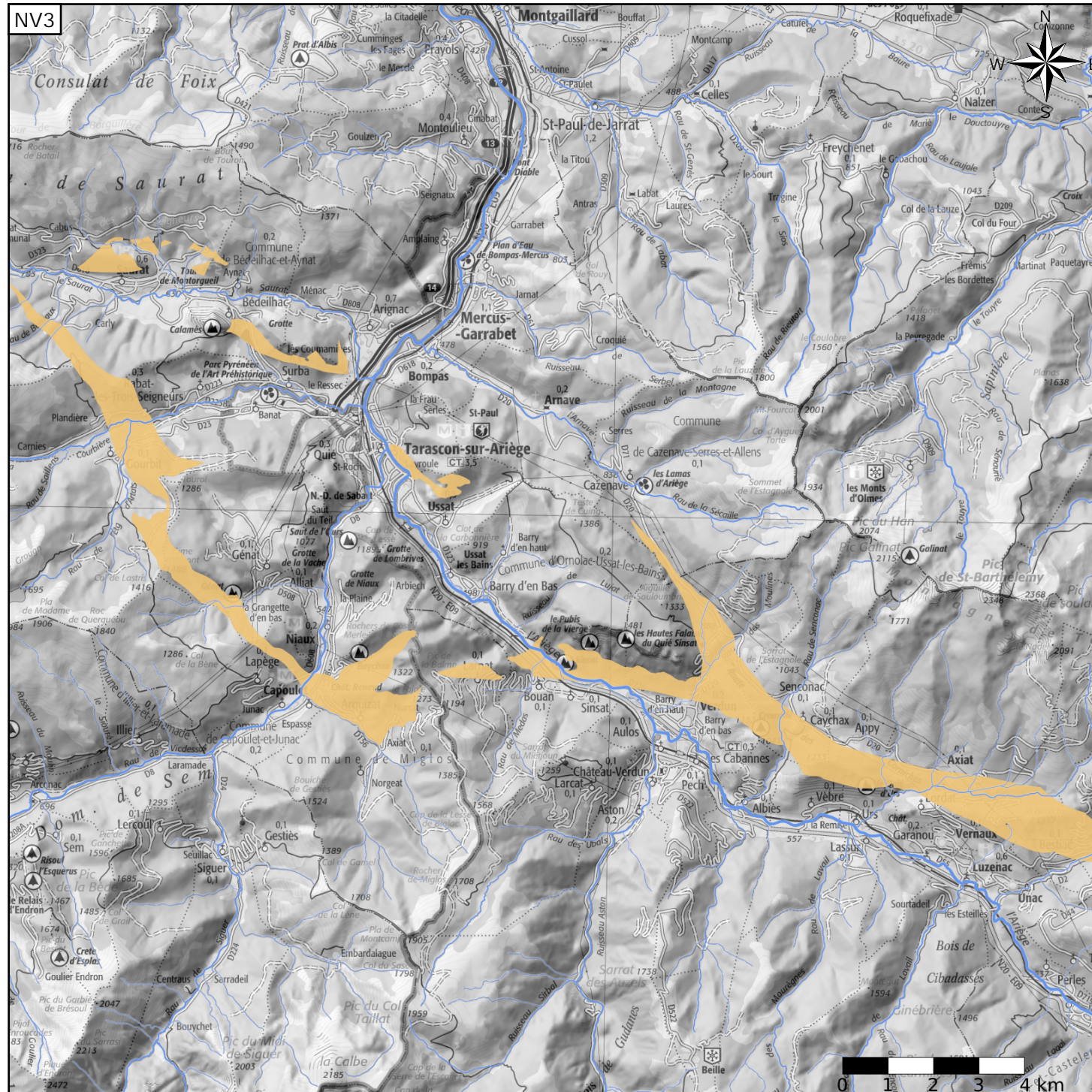
- Nature : 5 Unité aquifère
- Etat : 2 Entité hydrogéologique à nappe libre
- Thème : 4 Intensément plissés de montagne
- Type de milieu : 5 Karstique / fissures
- Origine de la construction : 1 Carte géologique ou hydrogéologique

Evolution entre la BDLISA V2 et la V3 :

Type de modification : Aucune modification

Est incluse dans l'Entité Hydrogéologique 400AE

Sédiments mésozoïques pyrénéens intensivement plissés du bassin de Salies de Tarascon



Est incluse dans l'Entité Hydrogéologique 400
Bassins de la chaîne pyrénéenne

