

Code de l'Entité Hydrogéologique locale 400AC02

Nom de l'Entité Hydrogéologique Marnes, calcaires lacustres, et conglomérats du Crétacé dans le bassin de Nalzen



Caractéristiques de l'entité

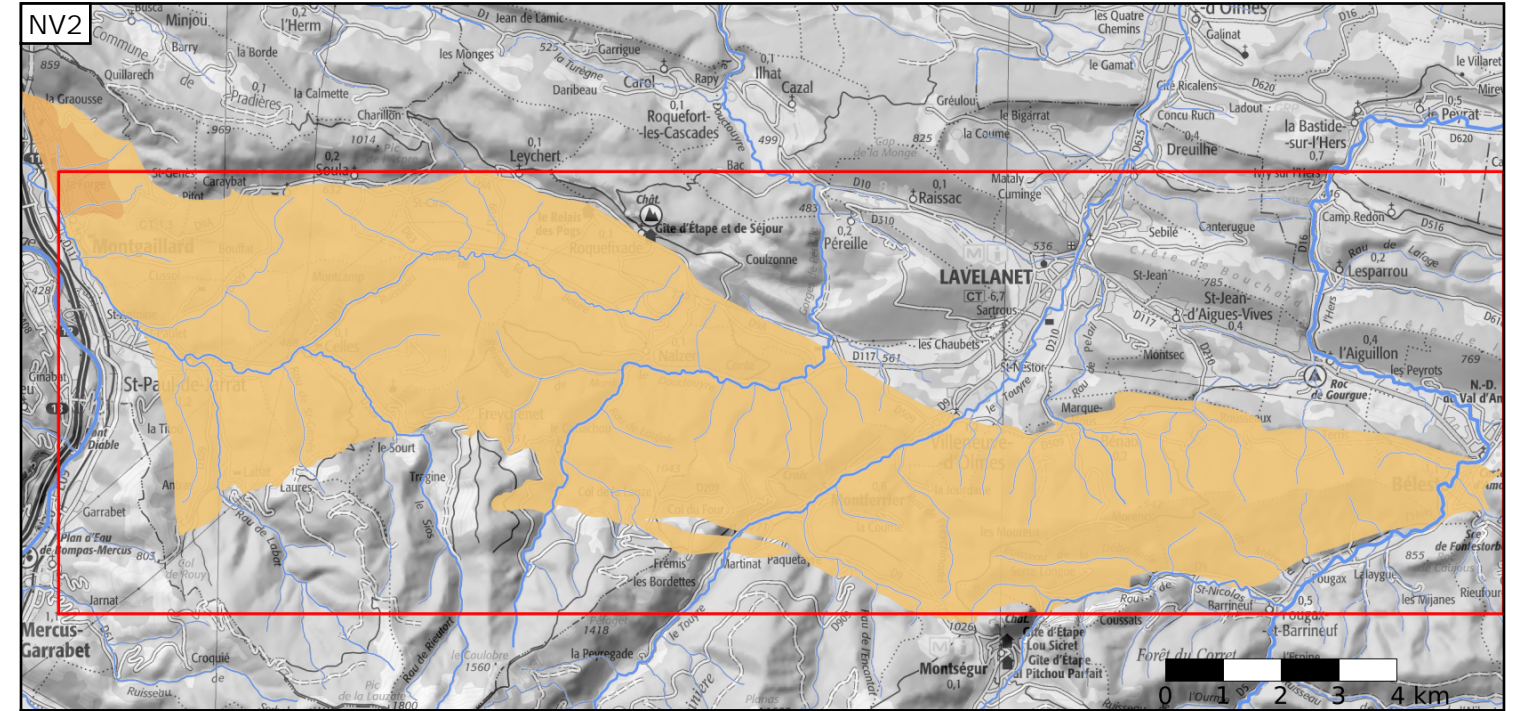
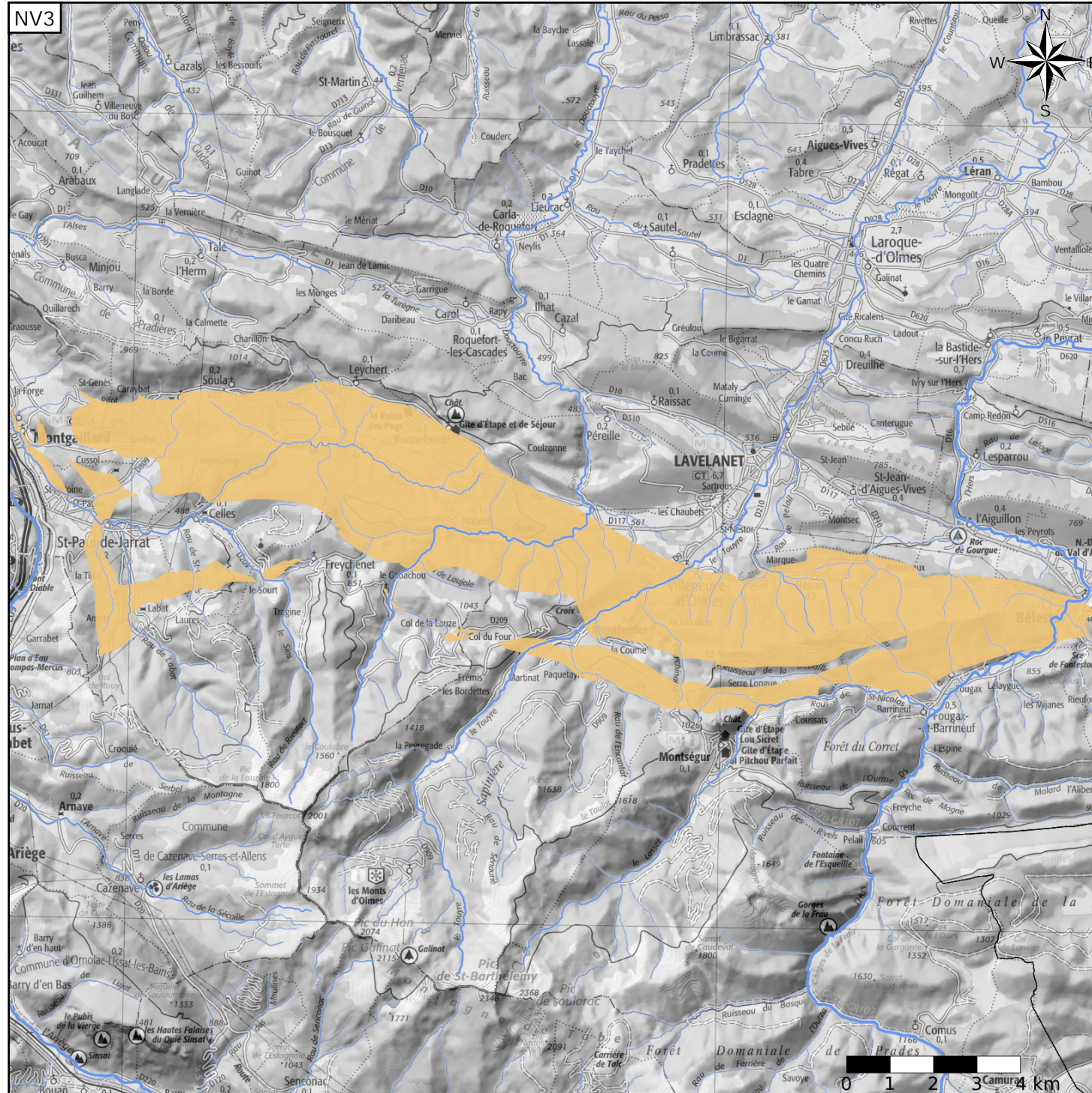
- Nature : 7 Unité imperméable
- Etat : ... Sans objet
- Thème : 4 Intensément plissés de montagne
- Type de milieu : 1 Poreux
- Origine de la construction : 1 Carte géologique ou hydrogéologique

Evolution entre la BDLISA V2 et la V3 :

Type de modification : Aucune modification

Est incluse dans l'Entité Hydrogéologique 400AC

Sédiments mésozoïques pyrénéens intensivement plissés du bassin de Nalzen



Est incluse dans l'Entité Hydrogéologique 400
Bassins de la chaîne pyrénéenne

Représentation de l'entité

- Ordre 1
- Ordre 2
- Ordre 3
- Ordre 4-5
- Ordre 6-10
- Ordre 11-20
- Ordre 21+

