

Code de l'Entité Hydrogéologique régionale 372AK

Nom de l'Entité Hydrogéologique Socle du bassin versant de l'isle de sa source au confluent de la Dronne



## Caractéristiques de l'entité

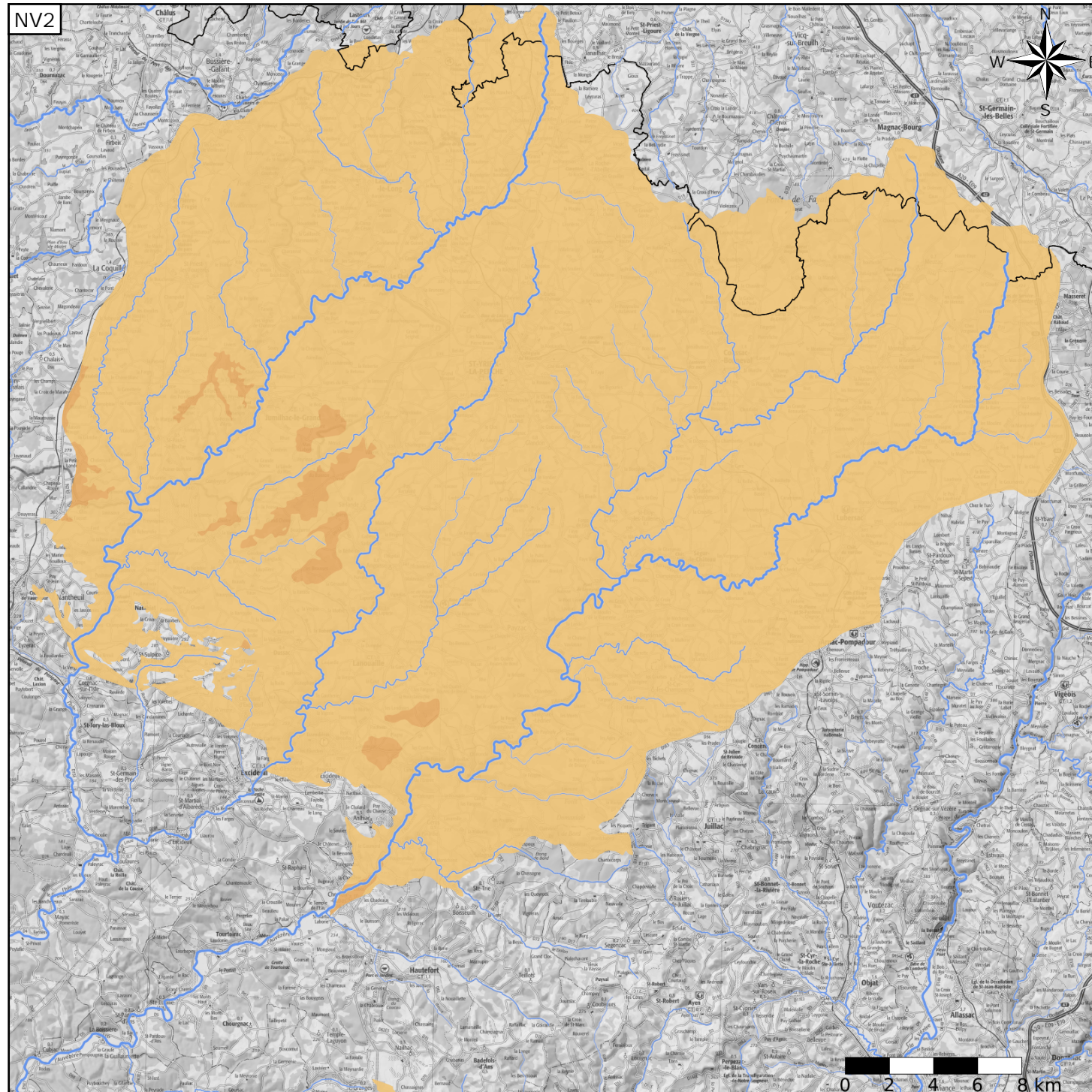
Nature : 4 Domaine hydrogéologique  
 Etat : 2 Entité hydrogéologique à nappe libre  
 Thème : 3 Socle  
 Type de milieu : 2 Fissuré  
 Origine de la construction : 4 Agrégation par héritage

## Evolution entre la BDLISA V2 et la V3 :

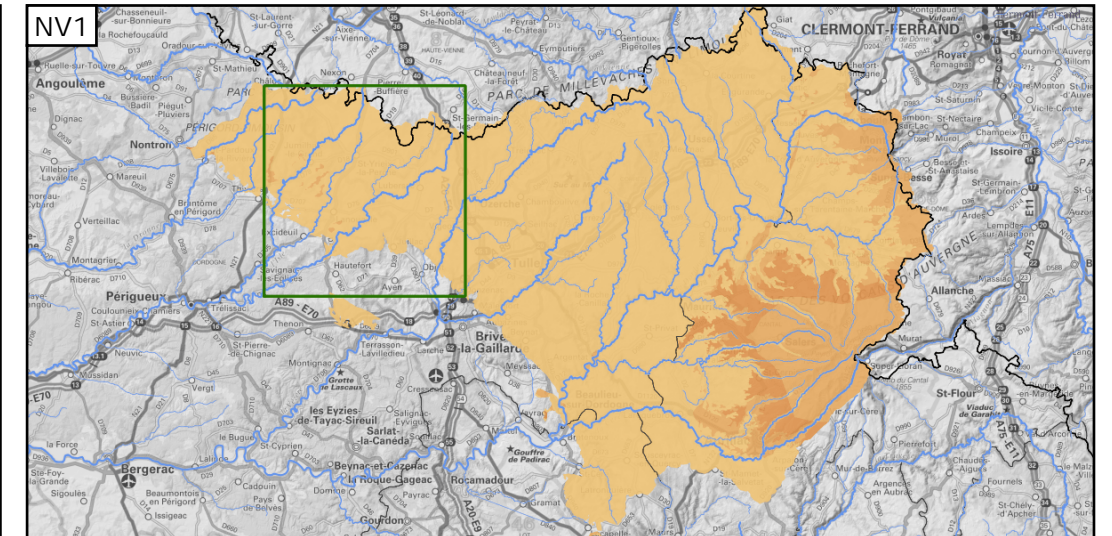
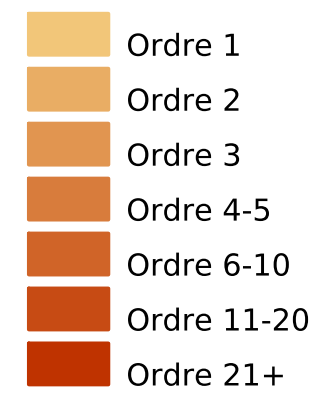
Type de modification : Information portée par les entités de niveau 3 associées

Est incluse dans l'Entité Hydrogéologique 372

Socle du bassin versant de la Dordogne



## Représentation de l'entité



## Les entités locales suivantes sont rattachées à cette entité régionale

- |         |  |
|---------|--|
| 372AK01 | Socle du bassin versant de l'Isle du confluent du Périgord (inclus) au confluent de la Loue          |
| 372AK02 | Socle du bassin versant de l'Isle de sa source au confluent du Périgord                              |
| 372AK03 | Socle du bassin versant dans le bassin versant de la Loue  |
| 372AK04 | Socle du bassin versant de l'Auvézère de sa source au confluent des Belles-Dames                     |
| 372AK05 | Socle du bassin versant de l'Auvézère du confluent des Belles-Dames (incluse) au confluent de l'Isle |