

Code de l'Entité Hydrogéologique locale 372AI 02

Nom de l'Entité Hydrogéologique Socle du bassin versant de la Vézère du confluent du Cern (inclus) au confluent du Thonac (inclus)



Caractéristiques de l'entité

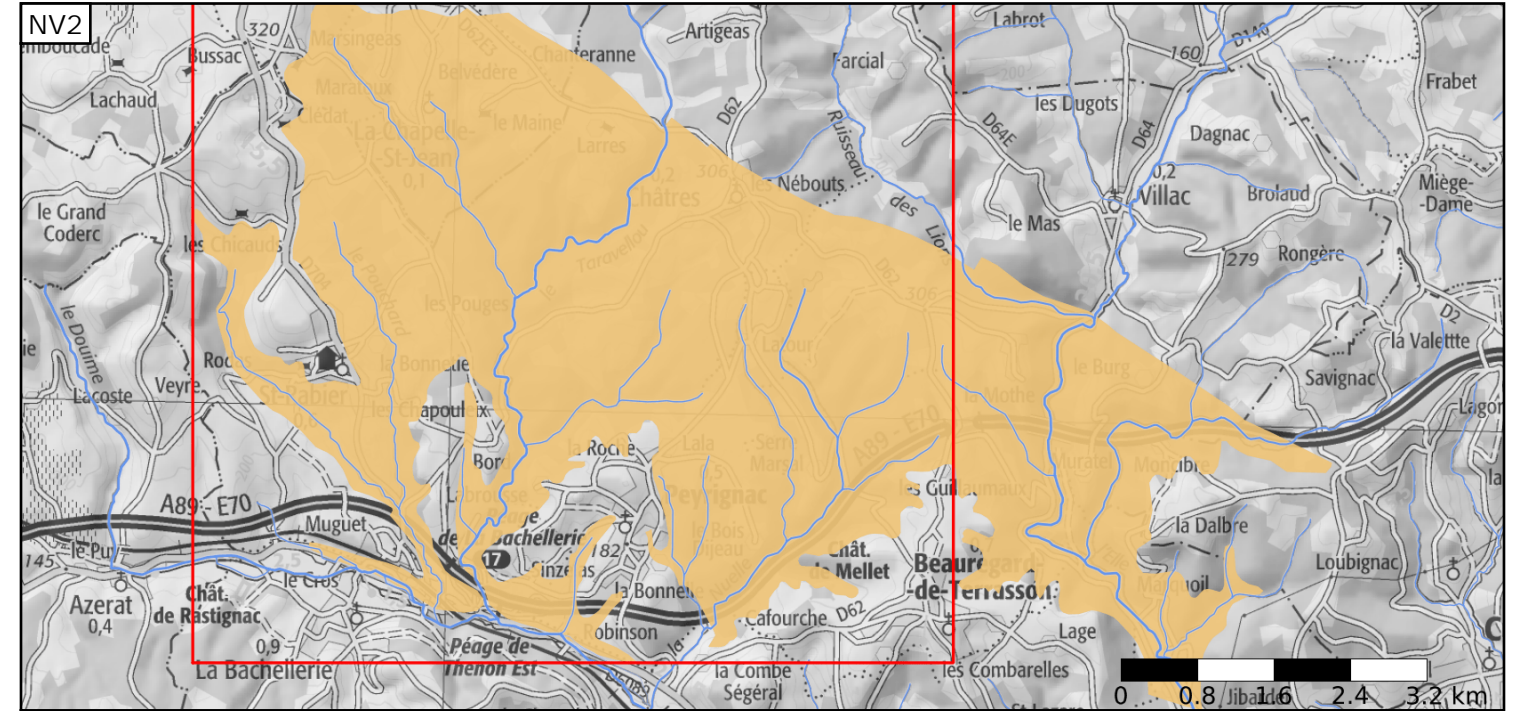
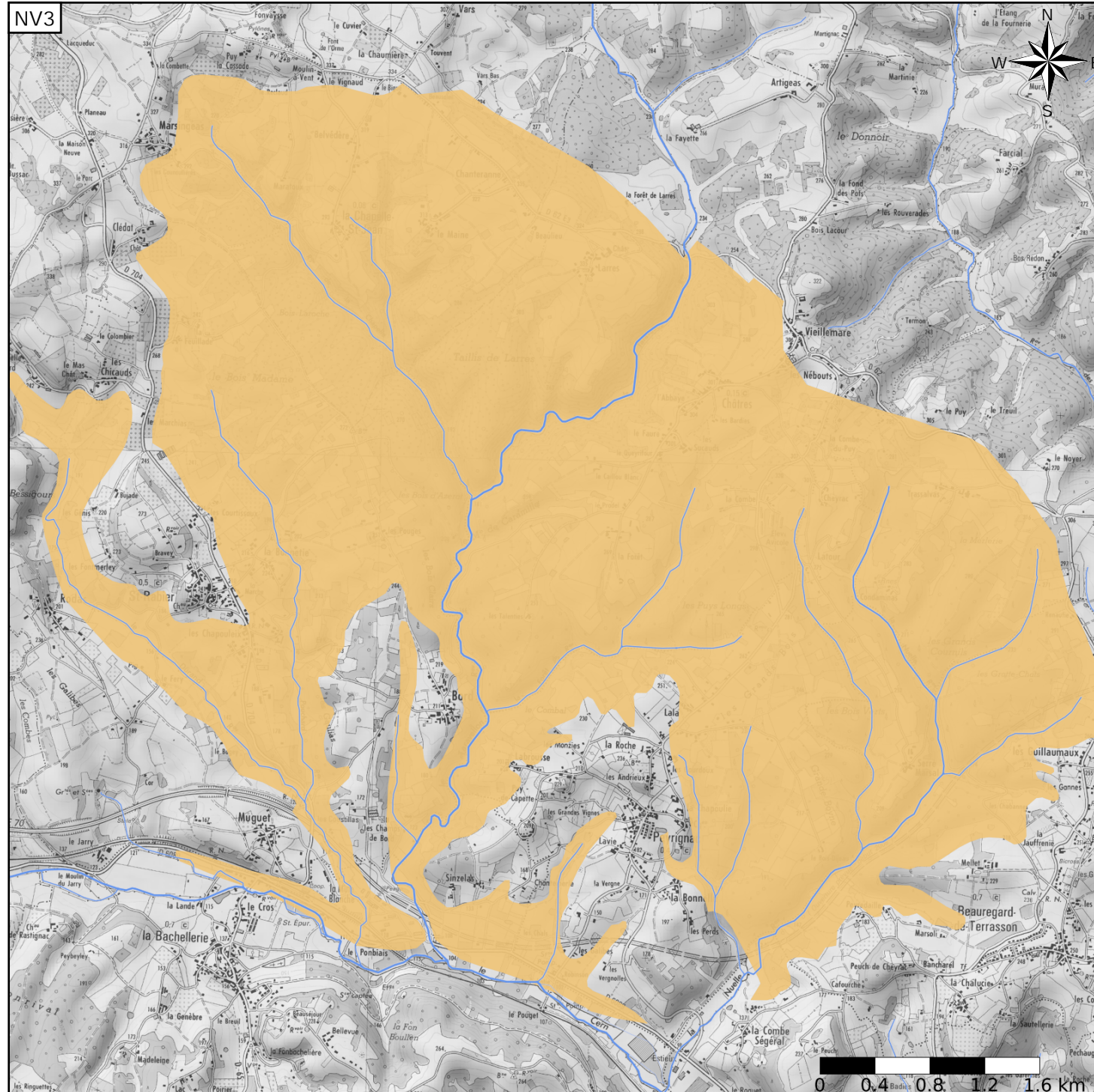
- Nature : 6 Unité semi-perméable
- Etat : 2 Entité hydrogéologique à nappe libre
- Thème : 3 Socle
- Type de milieu : 2 Fissuré
- Origine de la construction : 1 Carte géologique ou hydrogéologique

Evolution entre la BDLISA V2 et la V3 :

Type de modification : Mise(s) à jour de la géométrie de l'entité

Est incluse dans l'Entité Hydrogéologique 372AI

Socle du bassin versant de la Vézère du confluent de la Corrèze au confluent de la Dordogne



Est incluse dans l'Entité Hydrogéologique 372  
Socle du bassin versant de la Dordogne

Représentation de l'entité

- Ordre 1
- Ordre 2
- Ordre 3
- Ordre 4-5
- Ordre 6-10
- Ordre 11-20
- Ordre 21+

