

Code de l'Entité Hydrogéologique régionale 372AG

Nom de l'Entité Hydrogéologique Socle du bassin versant de la Vézère de sa source au confluent de la Corrèze (incluse)



## Caractéristiques de l'entité

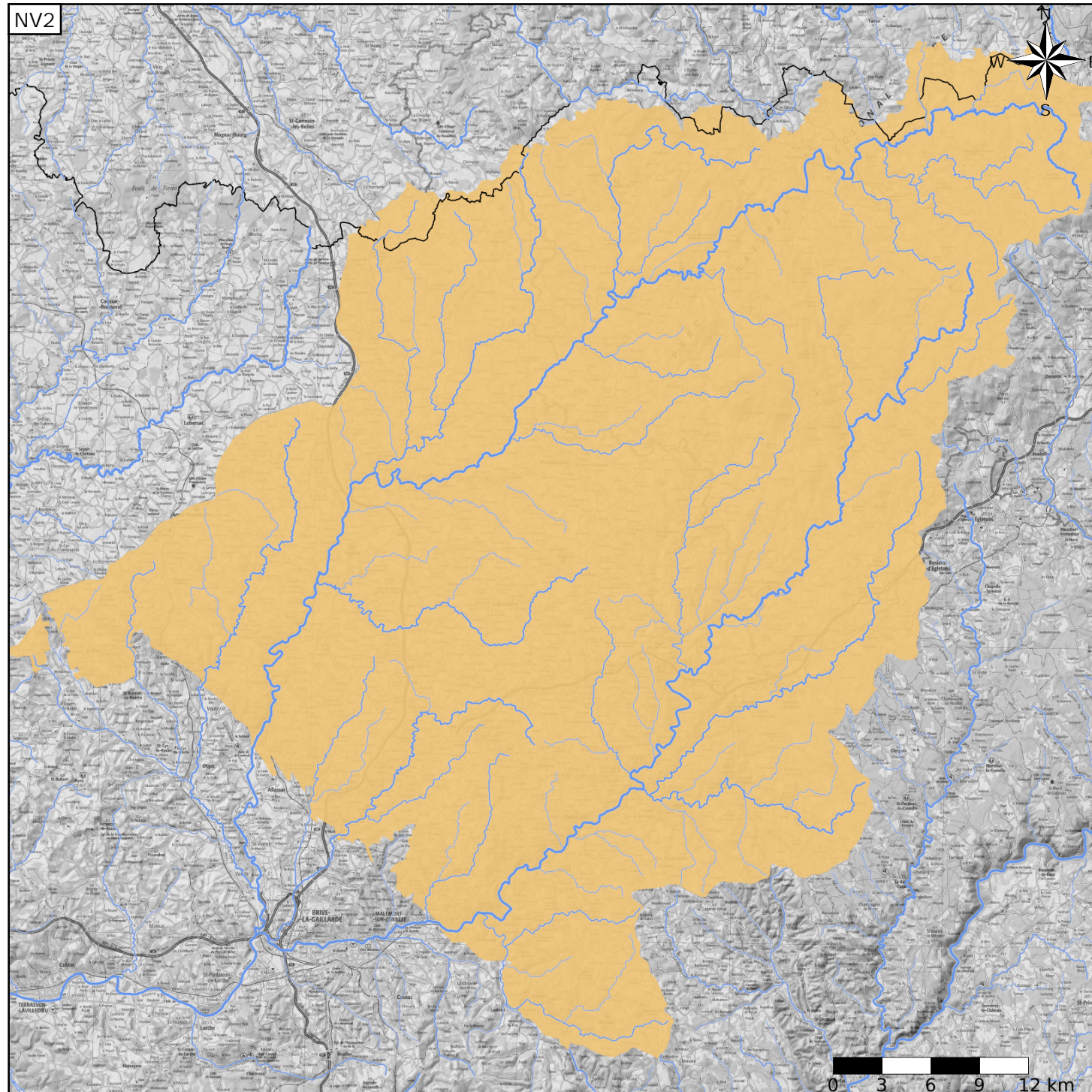
Nature : 4 Domaine hydrogéologique  
 Etat : 2 Entité hydrogéologique à nappe libre  
 Thème : 3 Socle  
 Type de milieu : 2 Fissuré  
 Origine de la construction : 4 Agrégation par héritage

## Evolution entre la BDLISA V2 et la V3 :

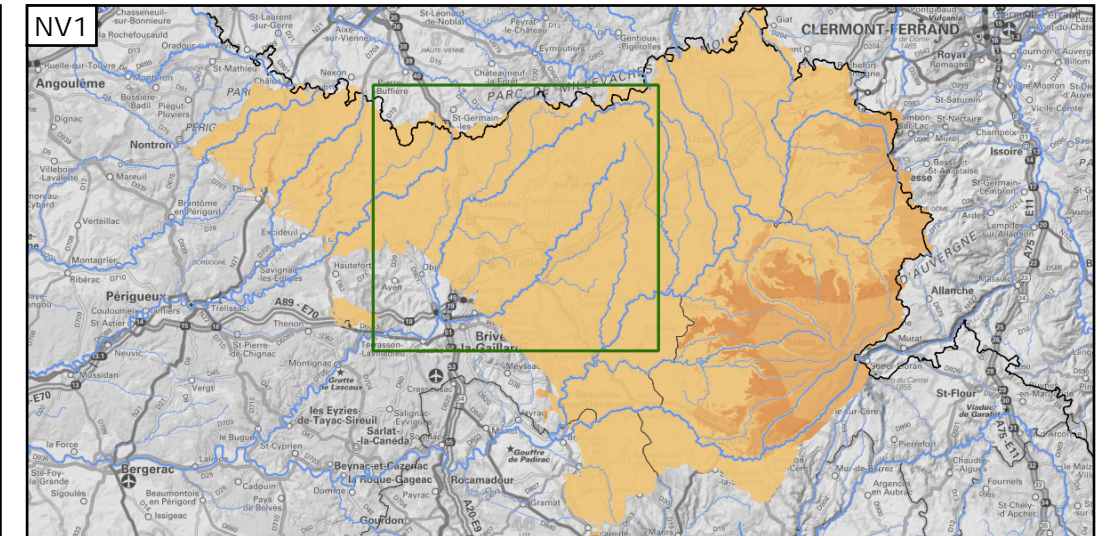
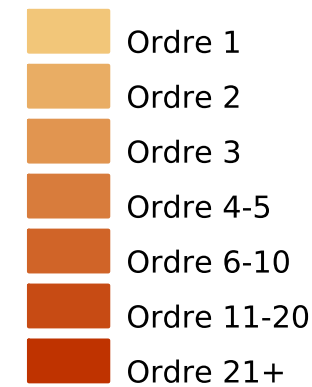
Type de modification : Information portée par les entités de niveau 3 associées

Est incluse dans l'Entité Hydrogéologique 372

Socle du bassin versant de la Dordogne



## Représentation de l'entité



## Les entités locales suivantes sont rattachées à cette entité régionale

- |         |  |
|---------|--|
| 372AG01 | Socle du bassin versant de la Vézère de sa source au confluent de la Soudaine sur les leucogranites du Plateau de Millevache   |
| 372AG02 | Socle du bassin versant de la Soudaine   |
| 372AG03 | Socle du bassin versant de la Vézère du confluent de la Soudaine au confluent du Bradascou (inclus) sur les unités métamorphiques du Limousin  |
| 372AG04 | Socle du bassin versant de la Vézère et ses affluents du confluent du Bradascou à la fin du socle du Massif central (bassin de Brive) sur les unités métamorphiques du Limousin (usg)      |
| 372AG05 | Socle du bassin versant de la Loyre de sa source à la fin du socle du Massif central (bassin de Brive) sur les unités métamorphiques du Limousin (usg)                                     |
| 372AG06 | Socle du bassin versant du Maine de sa source à la fin du socle du Massif central (bassin de Brive) sur les unités métamorphiques du Limousin (unité de Thiviers-Payzac)                   |
| 372AG07 | Socle du bassin versant du Roseix et ses affluents de sa source à la fin du socle du Massif central (bassin de Brive) sur les unités métamorphiques du Limousin (unité de Thiviers-Payzac) |

*Les entités locales suivantes sont rattachées à cette entité régionale*

372AG08	Socle du bassin versant de la Corrèze de sa source au confluent de la Vimbelle
372AG09	Socle du bassin versant de la Vimbelle
372AG10	Socle du bassin versant de la Montane de sa source au confluent de la Saint-Bonnette sur les leucogranites du Plateau de Millevache
372AG11	Socle du bassin versant de la Saint-Bonnette de sa source à la Corrèze (Montane exclue)
372AG12	Socle du bassin versant de la Corrèze du confluent de la Vimbelle à la fin du socle du Massif central (bassin de Brive) (Saint-Bonnette et Roanne amont exclues)
372AG13	Socle du bassin versant de la Roanne de sa source au confluent du Coiroux
372AG14	Socle du bassin versant du Maumont blanc de sa source au confluent du Chauvignac (inclus) sur les intrusions granitoïdiques du Limousin
372AG15	Socle du bassin versant du Maumont blanc du confluent du Chauvignac à la fin du socle du Massif central (bassin de Brive) sur les unités métamorphiques du Limousin
372AG16	Socle du bassin versant du Clan de sa source à la fin du socle du Massif central (bassin de Brive) sur les unités métamorphiques du Limousin