

Code de l'Entité Hydrogéologique locale 372AE01

Nom de l'Entité Hydrogéologique Socle du bassin versant de la Bave et du Mamoul



Caractéristiques de l'entité

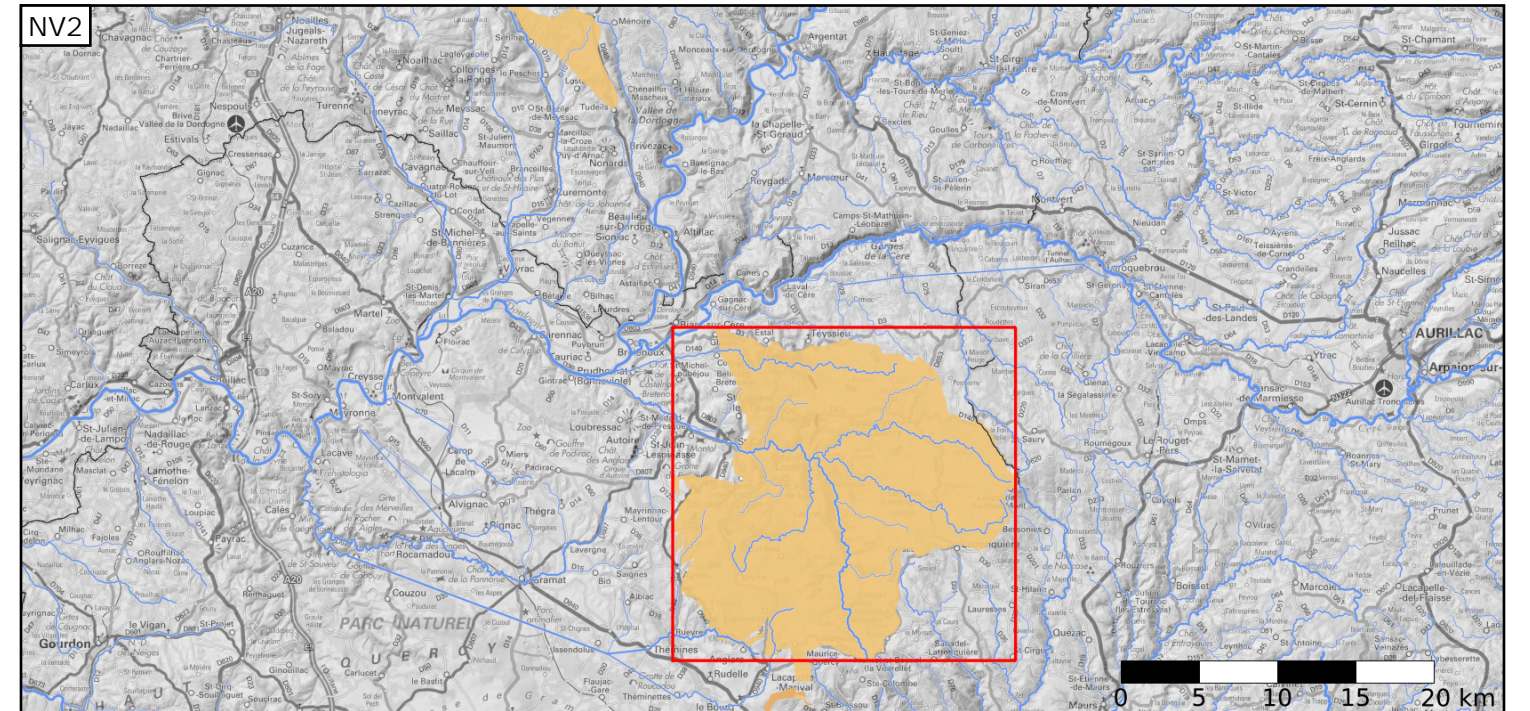
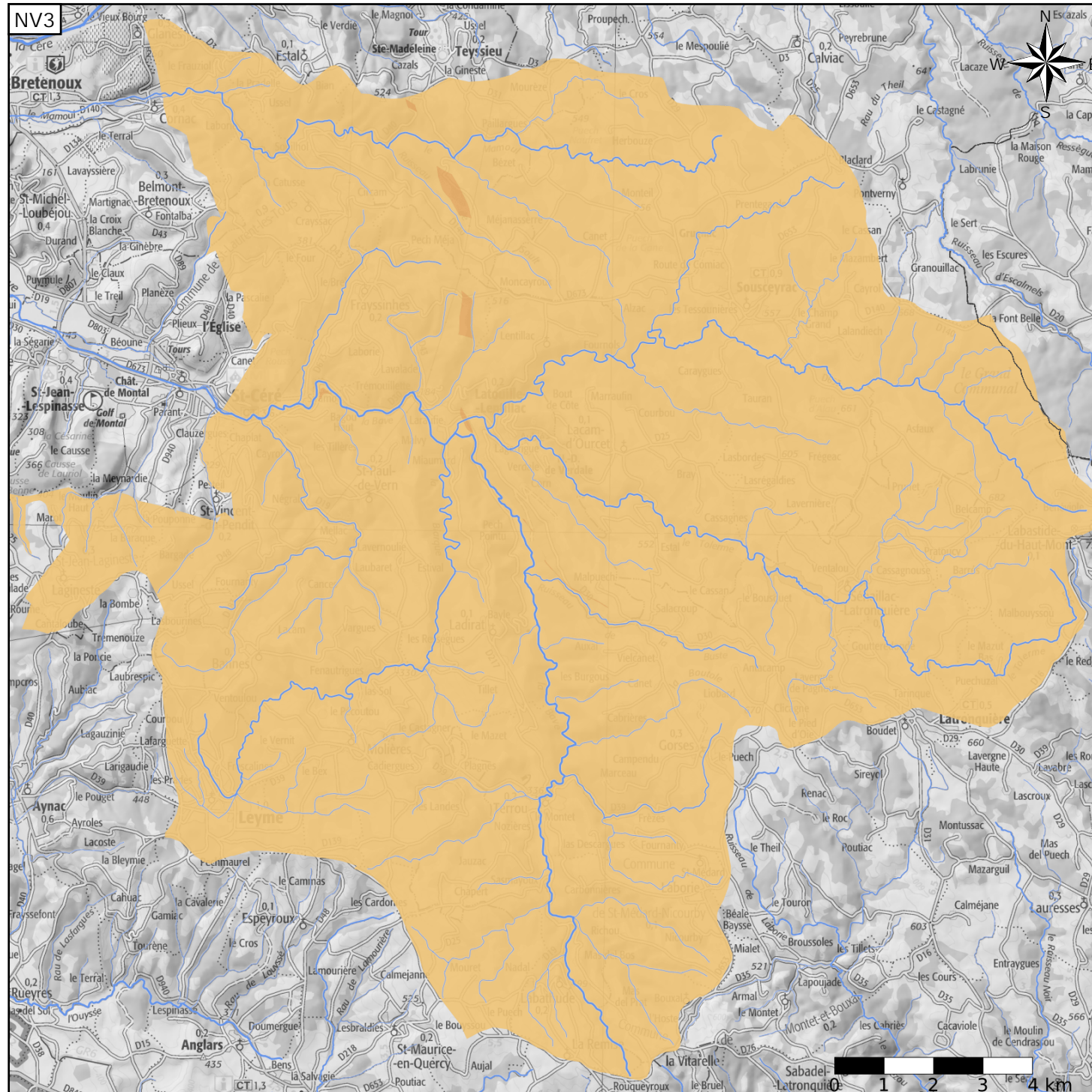
- Nature : 6 Unité semi-perméable
- Etat : 2 Entité hydrogéologique à nappe libre
- Thème : 3 Socle
- Type de milieu : 2 Fissuré
- Origine de la construction : 1 Carte géologique ou hydrogéologique

Evolution entre la BDLISA V2 et la V3 :

Type de modification : Aucune modification

Est incluse dans l'Entité Hydrogéologique 372AE

Socle du bassin versant de la Dordogne du confluent de la Cère au confluent de la Vézère



Est incluse dans l'Entité Hydrogéologique 372
Socle du bassin versant de la Dordogne

