

Code de l'Entité Hydrogéologique régionale 372AE

Nom de l'Entité Hydrogéologique Socle du bassin versant de la Dordogne du confluent de la Cère au confluent de la Vézère



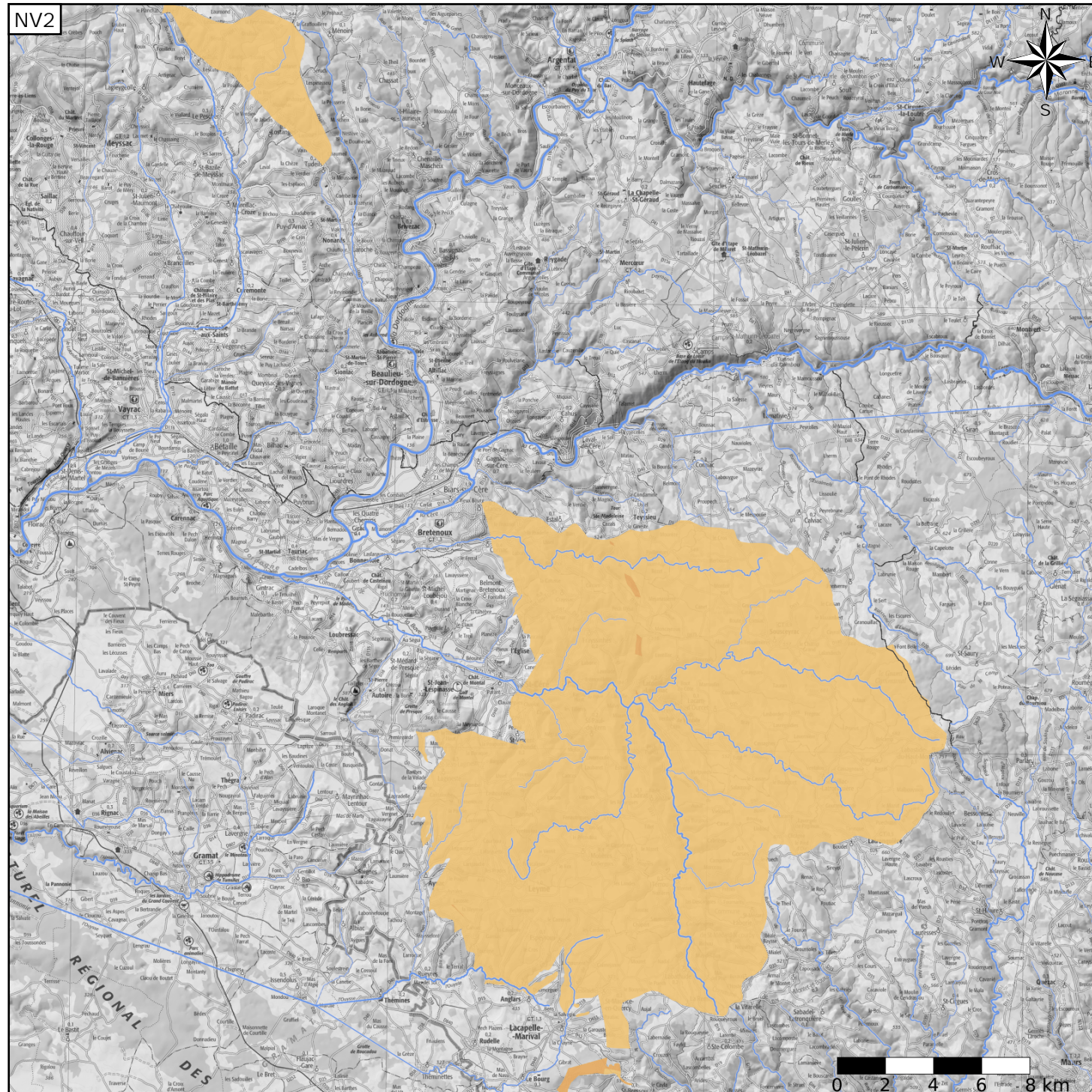
Caractéristiques de l'entité

- Nature : 4 Domaine hydrogéologique
- Etat : 2 Entité hydrogéologique à nappe libre
- Thème : 3 Socle
- Type de milieu : 2 Fissuré
- Origine de la construction : 4 Agrégation par héritage

Est incluse dans l'Entité Hydrogéologique 372  
Socle du bassin versant de la Dordogne

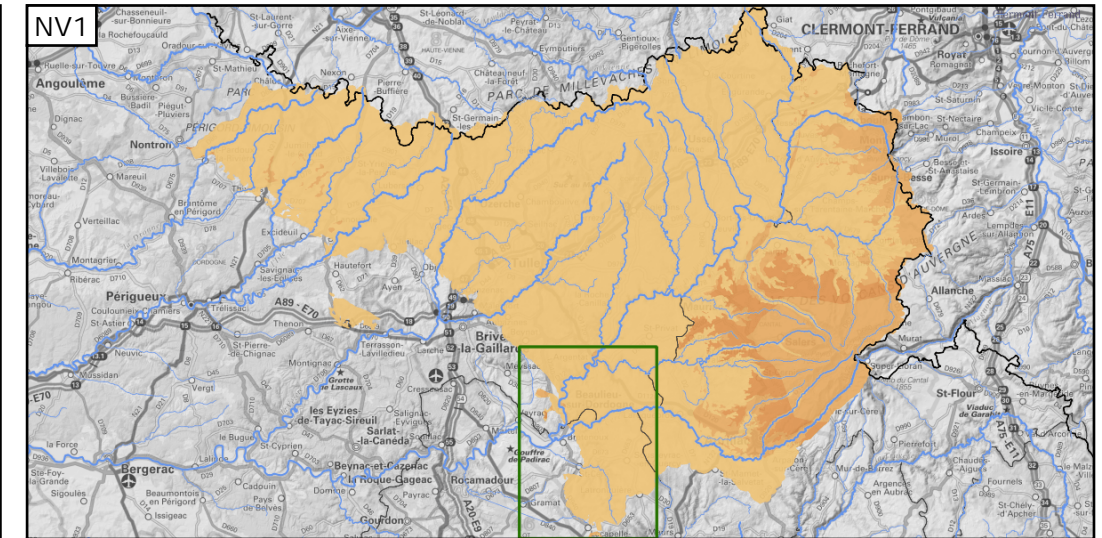
Evolution entre la BDLISA V2 et la V3 :

Type de modification : Information portée par les entités de niveau 3 associées



Représentation de l'entité

- Ordre 1
- Ordre 2
- Ordre 3
- Ordre 4-5
- Ordre 6-10
- Ordre 11-20
- Ordre 21+



Les entités locales suivantes sont rattachées à cette entité régionale

- 372AE01 Socle du bassin versant de la Bave et du Mamoul
- 372AE02 Socle du bassin versant de la Sourdoire
- 372AE03 Socle du bassin versant de l'Ouyse