

Code de l'Entité Hydrogéologique locale 372AC08



Nom de l'Entité Hydrogéologique Socle du bassin versant de la Souvigne de sa source à la Dordogne sur les unités métamorphiques du Limousin (uig)



Caractéristiques de l'entité

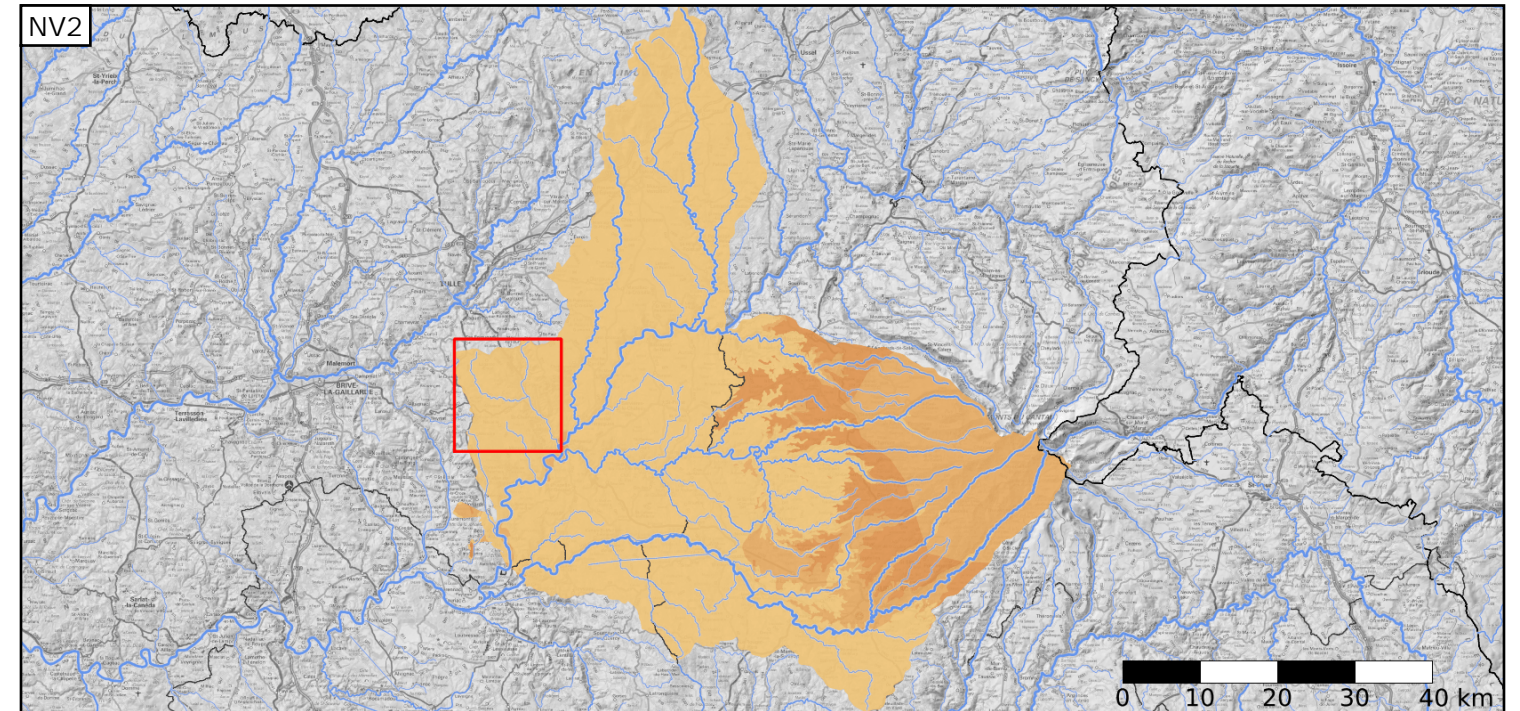
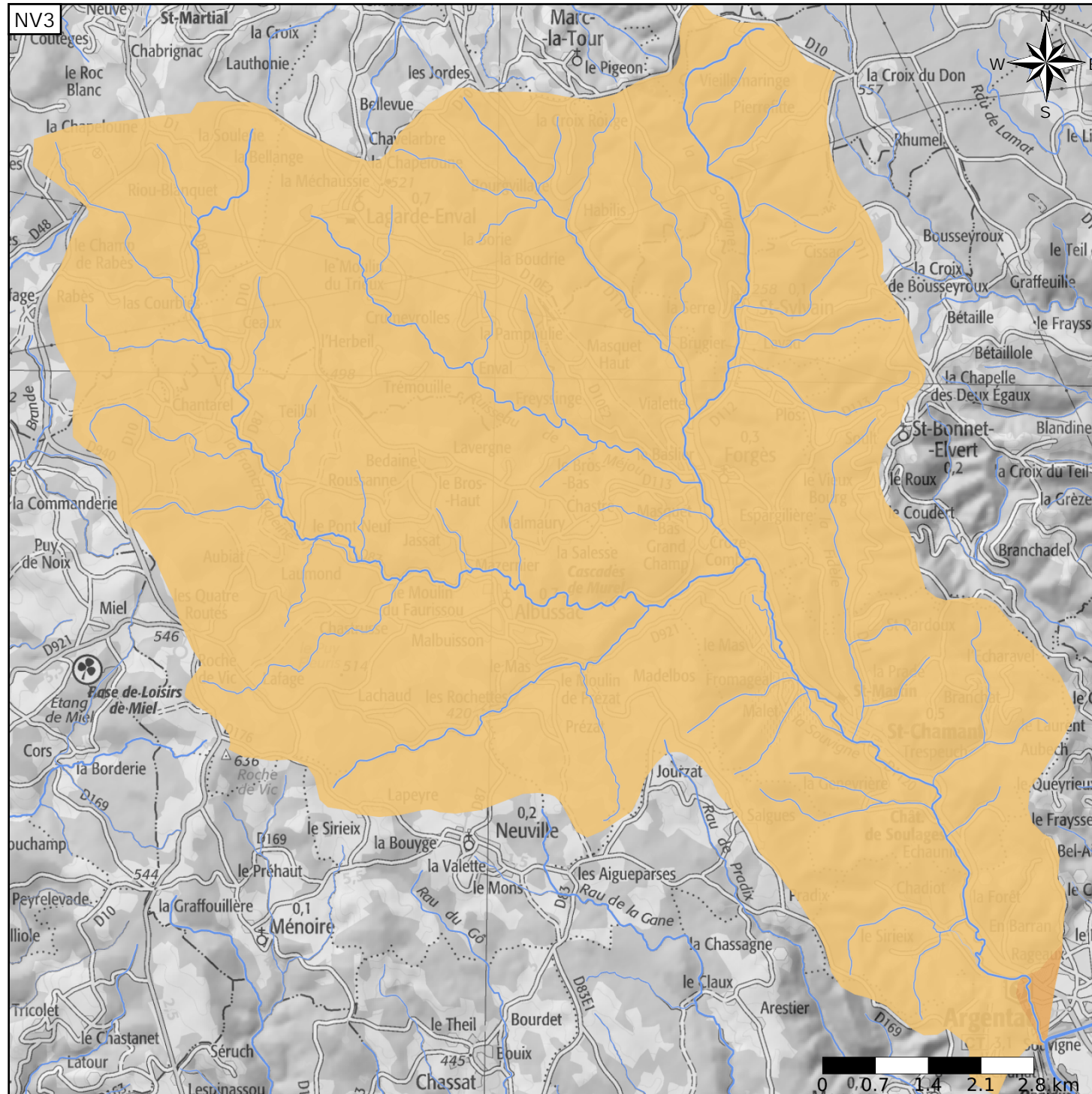
- Nature : 6 Unité semi-perméable
- Etat : 2 Entité hydrogéologique à nappe libre
- Thème : 3 Socle
- Type de milieu : 2 Fissuré
- Origine de la construction : 1 Carte géologique ou hydrogéologique

Est incluse dans l'Entité Hydrogéologique 372AC

Socle du bassin versant de la Dordogne du confluent de l'Auze (incluse) au confluent de la Cère (incluse)

Evolution entre la BDLISA V2 et la V3 :

Type de modification : Mise(s) à jour mineure(s) des informations attributaires de l'entité



Est incluse dans l'Entité Hydrogéologique 372
Socle du bassin versant de la Dordogne

Représentation de l'entité

- Ordre 1
- Ordre 2
- Ordre 3
- Ordre 4-5
- Ordre 6-10
- Ordre 11-20
- Ordre 21+

