

Code de l'Entité Hydrogéologique régionale 372AC

Nom de l'Entité Hydrogéologique Socle du bassin versant de la Dordogne du confluent de l'Auze (incluse) au confluent de la Cère (incluse)



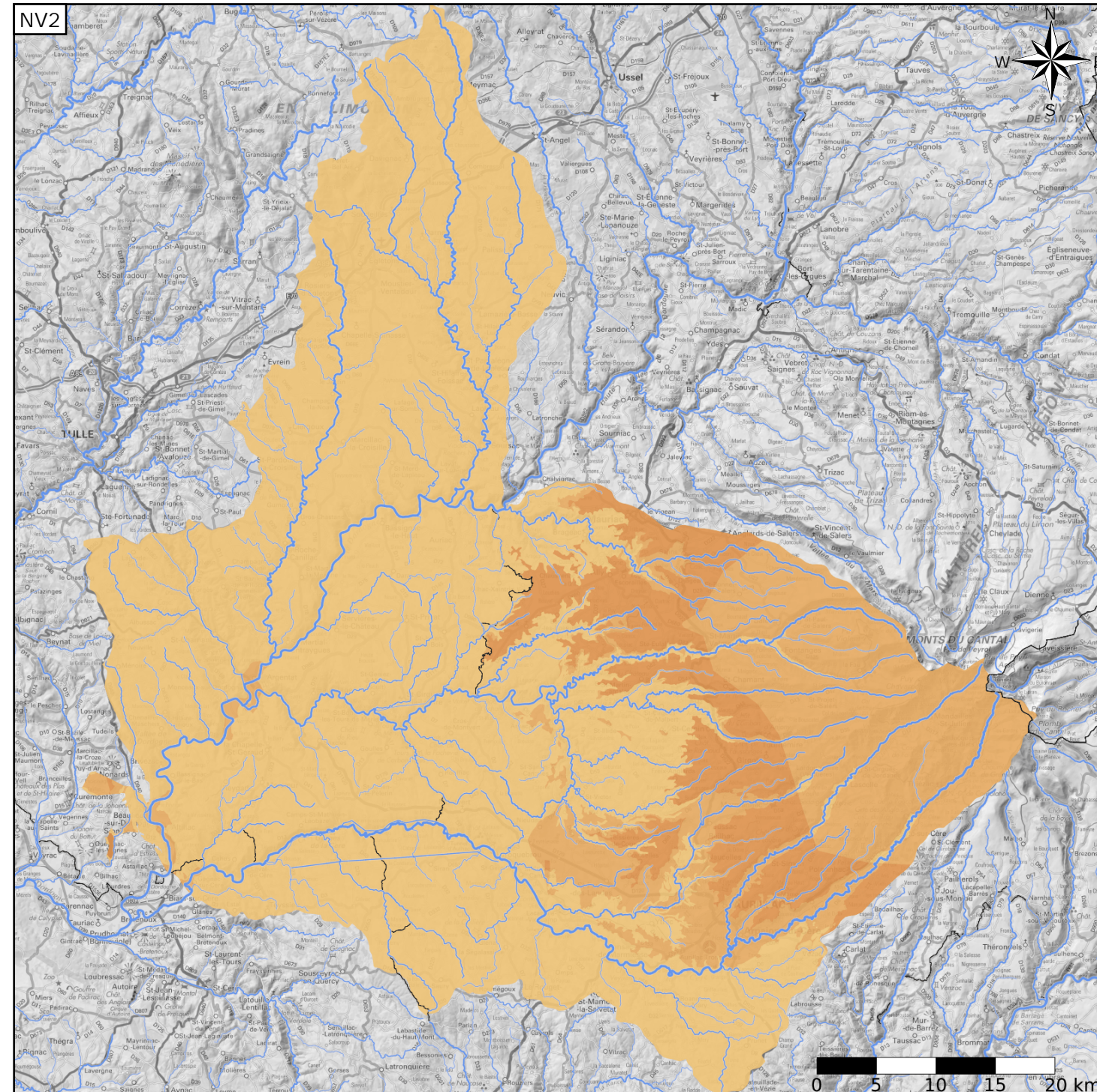
Caractéristiques de l'entité

- Nature : 4 Domaine hydrogéologique
- Etat : 2 Entité hydrogéologique à nappe libre
- Thème : 3 Socle
- Type de milieu : 2 Fissuré
- Origine de la construction : 4 Agrégation par héritage

Est incluse dans l'Entité Hydrogéologique 372  
Socle du bassin versant de la Dordogne

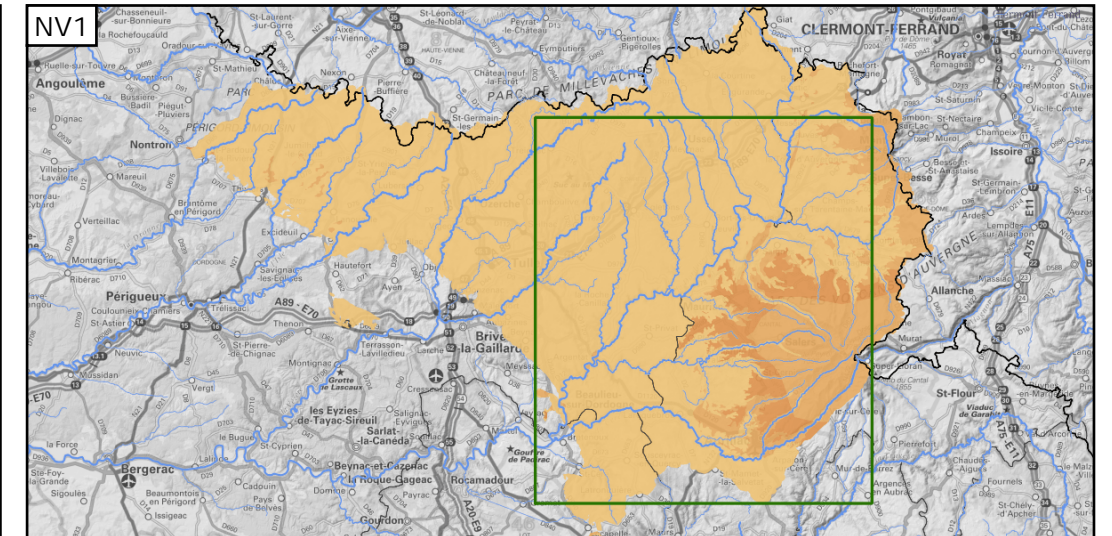
Evolution entre la BDLISA V2 et la V3 :

Type de modification : Information portée par les entités de niveau 3 associées



Représentation de l'entité

- Ordre 1
- Ordre 2
- Ordre 3
- Ordre 4-5
- Ordre 6-10
- Ordre 11-20
- Ordre 21+



Les entités locales suivantes sont rattachées à cette entité régionale

- 372AC01 Socle du bassin versant de la Dordogne du confluent de l'Auze (incluse) au confluent de la luzège
- 372AC02 Socle du bassin versant de la Luzège de sa source à la Dordogne
- 372AC03 Socle du bassin versant du Vianon de sa source à la Luzège sur les unités métamorphiques du Limousin (uig)
- 372AC04 Socle du bassin versant de la Dordogne de l'Auze à la Maronne sur les unités métamorphiques (upa) et les leucogranites du Plateau de Millevache
- 372AC05 Socle du bassin versant de la Glane de Serviere de la source à la Dordogne sur les leucogranites du plateau de Millevache
- 372AC06 Socle du bassin versant du Doustre de sa source à la Dordogne sur les leucogranites du Plateau de Millevache
- 372AC07 Socle du bassin versant du Gagnoux de sa source au Doustre sur les unités métamorphiques du Limousin (upm)
- 372AC08 Socle du bassin versant de la Souvigne de sa source à la Dordogne sur les unités métamorphiques du Limousin (uig)
- 372AC09 Socle du bassin versant de la Maronne de sa source au confluent de la Bertrande (incluse)

*Les entités locales suivantes sont rattachées à cette entité régionale*

372AC10	Socle du bassin versant de la Maronne du confluent de la Bertrande au confluent de la Dordogne
372AC11	Socle du bassin versant de la Dordogne du confluent de la Maronne au confluent de la Cère
372AC12	Socle du bassin versant de la Cère de sa source au confluent du Roannes (inclus)
372AC13	Socle du bassin versant de la Cère du confluent du Roannes au confluent de l'Auze (incluse)
372AC14	Socle du bassin versant du ruisseau des Orgues et ses affluents de la source à la Cere
372AC15	Socle du bassin versant de la Cere de l'Escalmels au ruisseau des Orgues
372AC16	Socle du bassin versant de la Cere du Joubert à l'Escalmels
372AC17	Socle du bassin versant de l'Escalmels et ses affluents de sa source à la Cere
372AC18	Socle du bassin versant de la Cere du ruisseau des Orgues à la fin du socle du Massif central
372AC19	Socle dans le bassin versant de la Soudeillette de sa source à la Luzège sur les leucogranites du Plateau de Millevache