

Code de l'Entité Hydrogéologique locale 372AA18



Nom de l'Entité Hydrogéologique Socle dans le bassin versant de la la Dordogne et la Triouzoune de la Rhue à la Triouzoune sur les unités métamorphiques d'Ussel



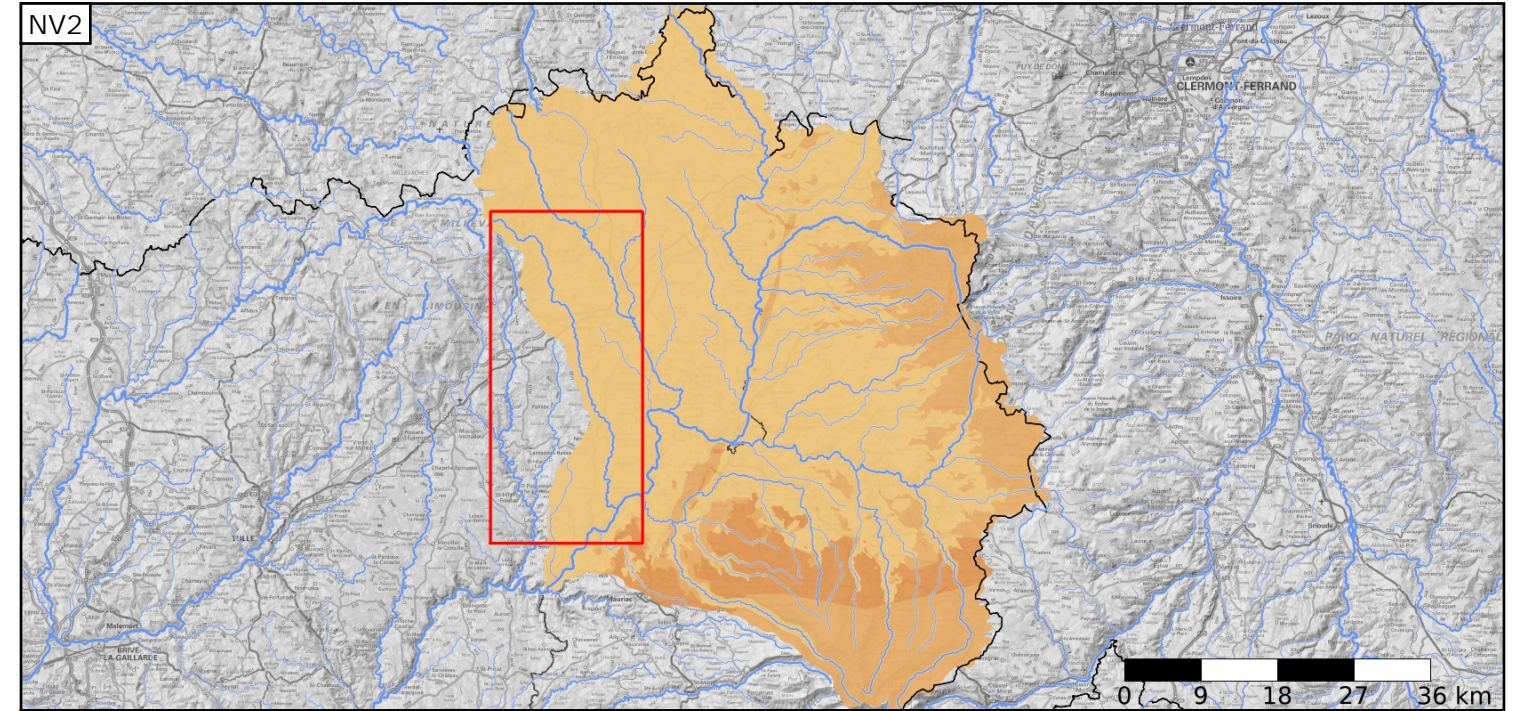
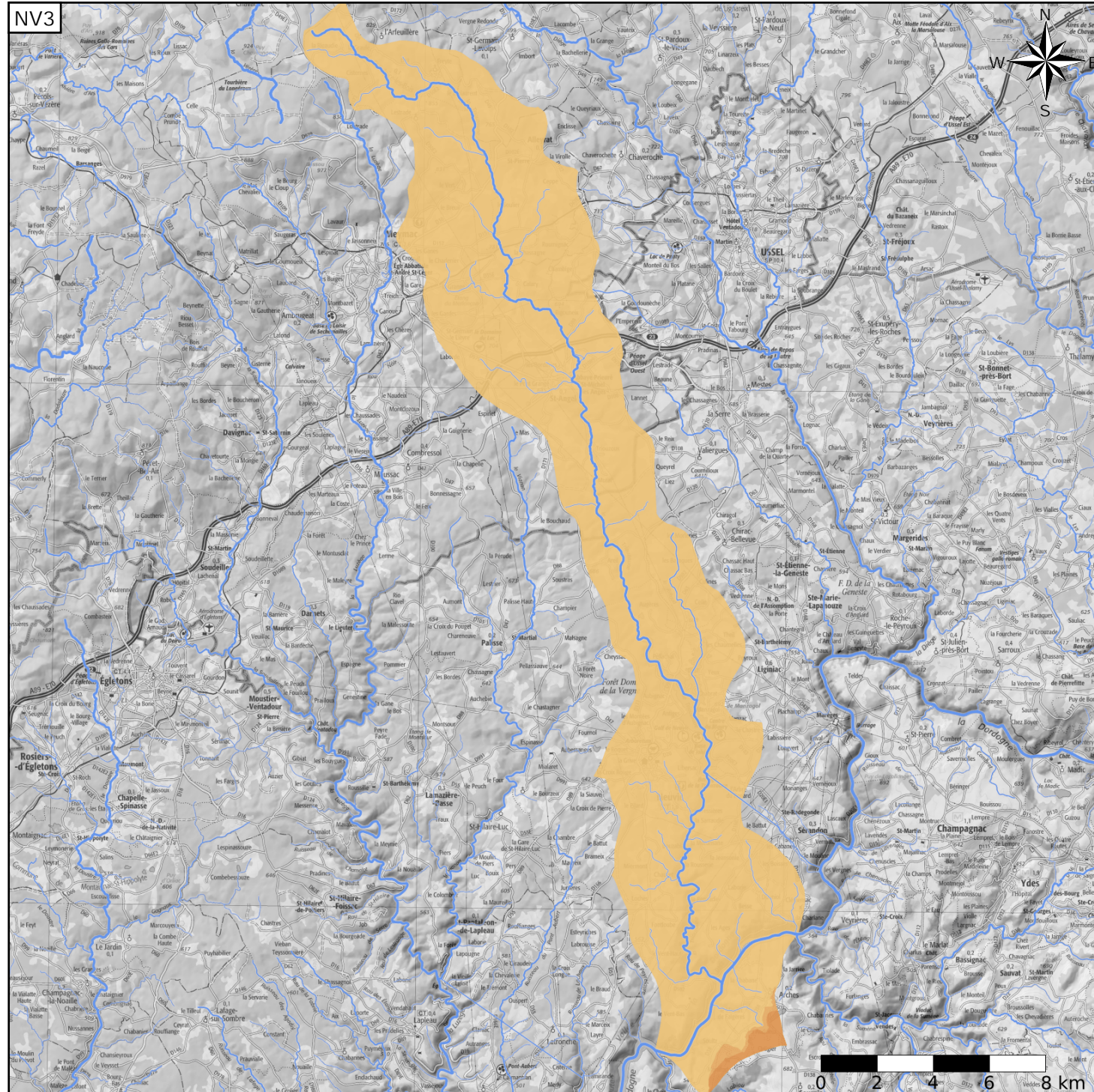
Caractéristiques de l'entité

- Nature : 5 Unité aquifère
- Etat : 2 Entité hydrogéologique à nappe libre
- Thème : 3 Socle
- Type de milieu : 2 Fissuré
- Origine de la construction : 1 Carte géologique ou hydrogéologique

Est incluse dans l'Entité Hydrogéologique 372AA
Socle du bassin versant de la Dordogne de sa source au confluent de l'Auze

Evolution entre la BDLISA V2 et la V3 :

Type de modification : Aucune modification



Est incluse dans l'Entité Hydrogéologique 372
Socle du bassin versant de la Dordogne

