

Code de l'Entité Hydrogéologique locale 370AC51

Nom de l'Entité Hydrogéologique Granites et gneiss dans le bassin versant du Tarn (du confluent de l'Agout au confluent de l'Aveyron)

Caractéristiques de l'entité

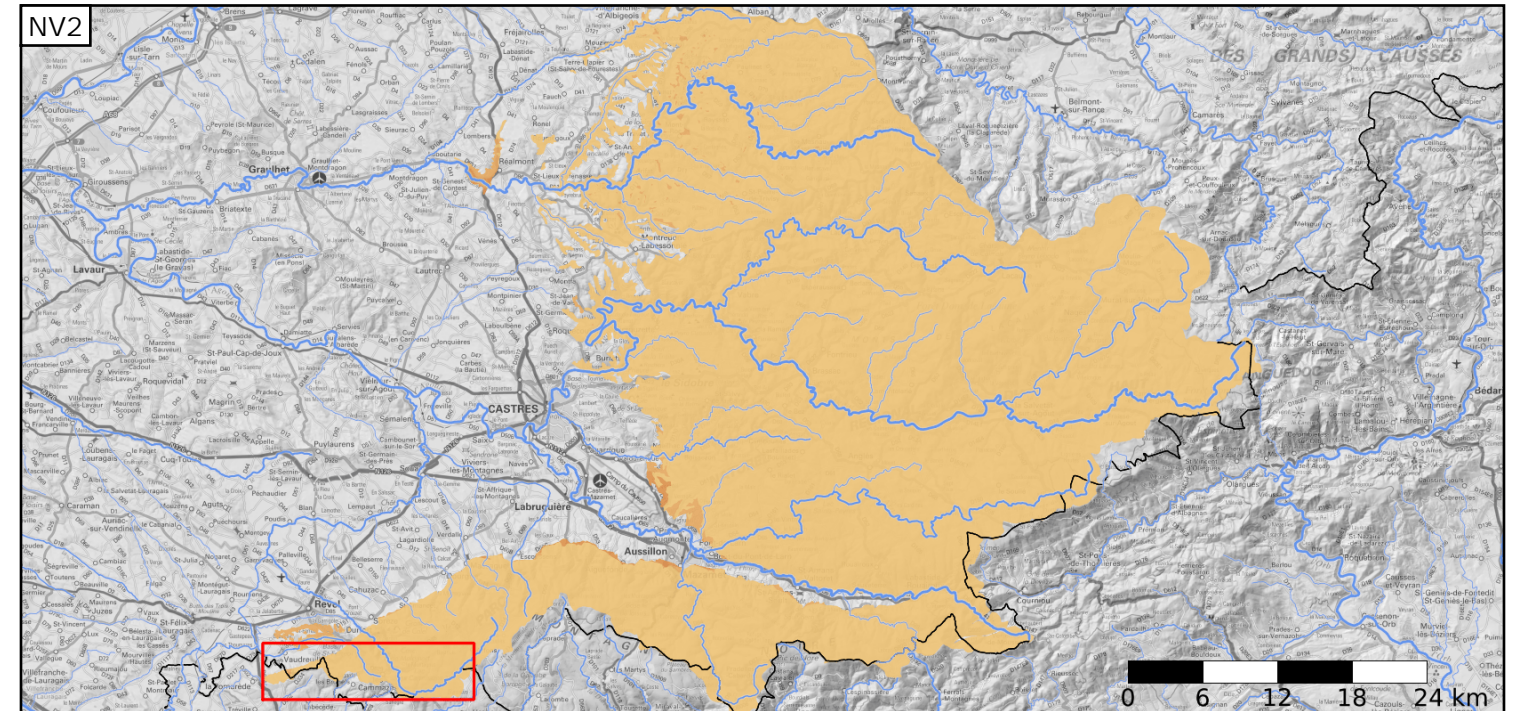
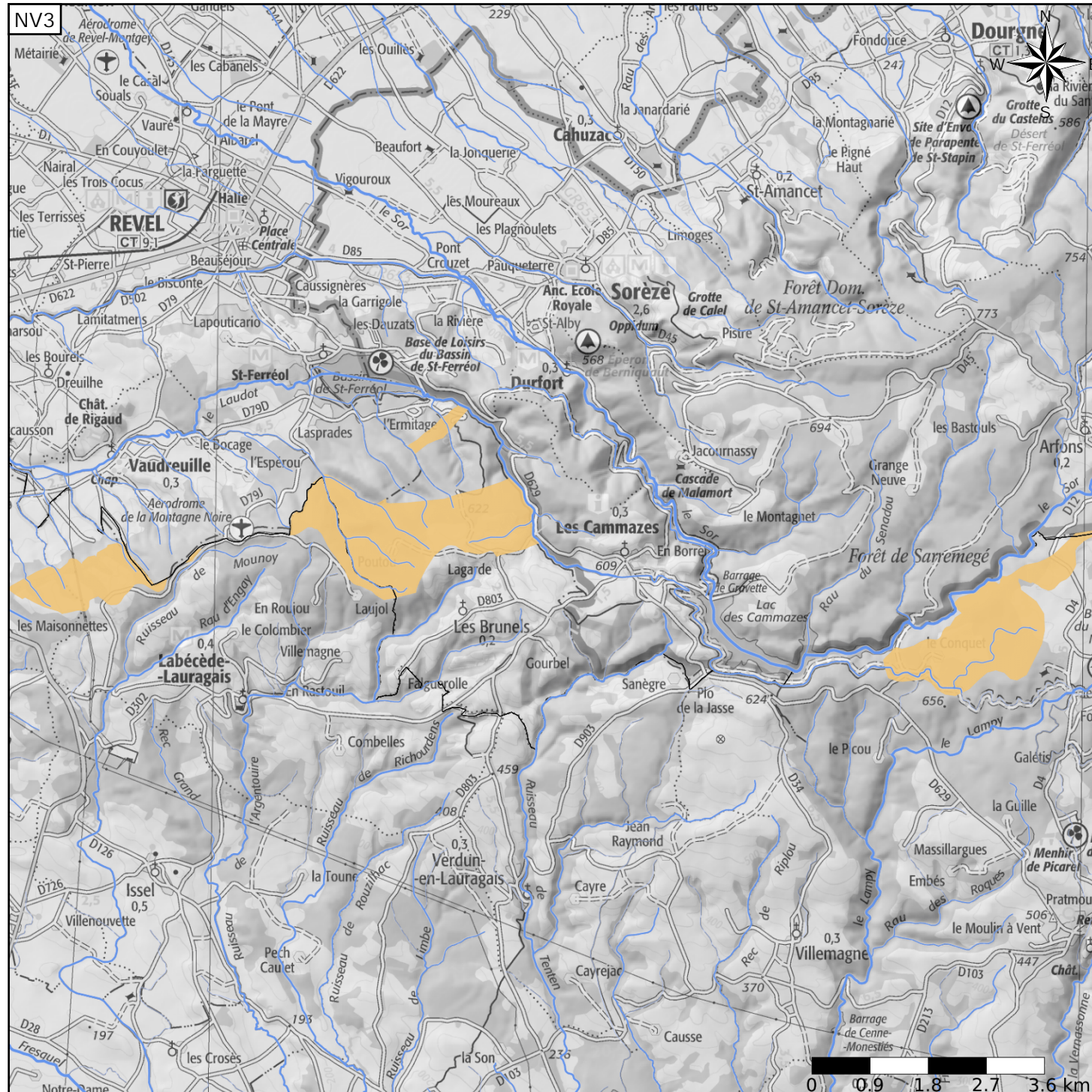
- Nature : 6 Unité semi-perméable
- Etat : 2 Entité hydrogéologique à nappe libre
- Thème : 3 Socle
- Type de milieu : 2 Fissuré
- Origine de la construction : 1 Carte géologique ou hydrogéologique

Evolution entre la BDLISA V2 et la V3 :

Type de modification : Aucune modification



Est incluse dans l'Entité Hydrogéologique 370AC
Socle du bassin versant de l'Agout



Est incluse dans l'Entité Hydrogéologique 370
Socle dans le bassin versant de la Garonne

