

Code de l'Entité Hydrogéologique locale 370AC08



Nom de l'Entité Hydrogéologique Granites et gneiss dans le B.V. du Thoré

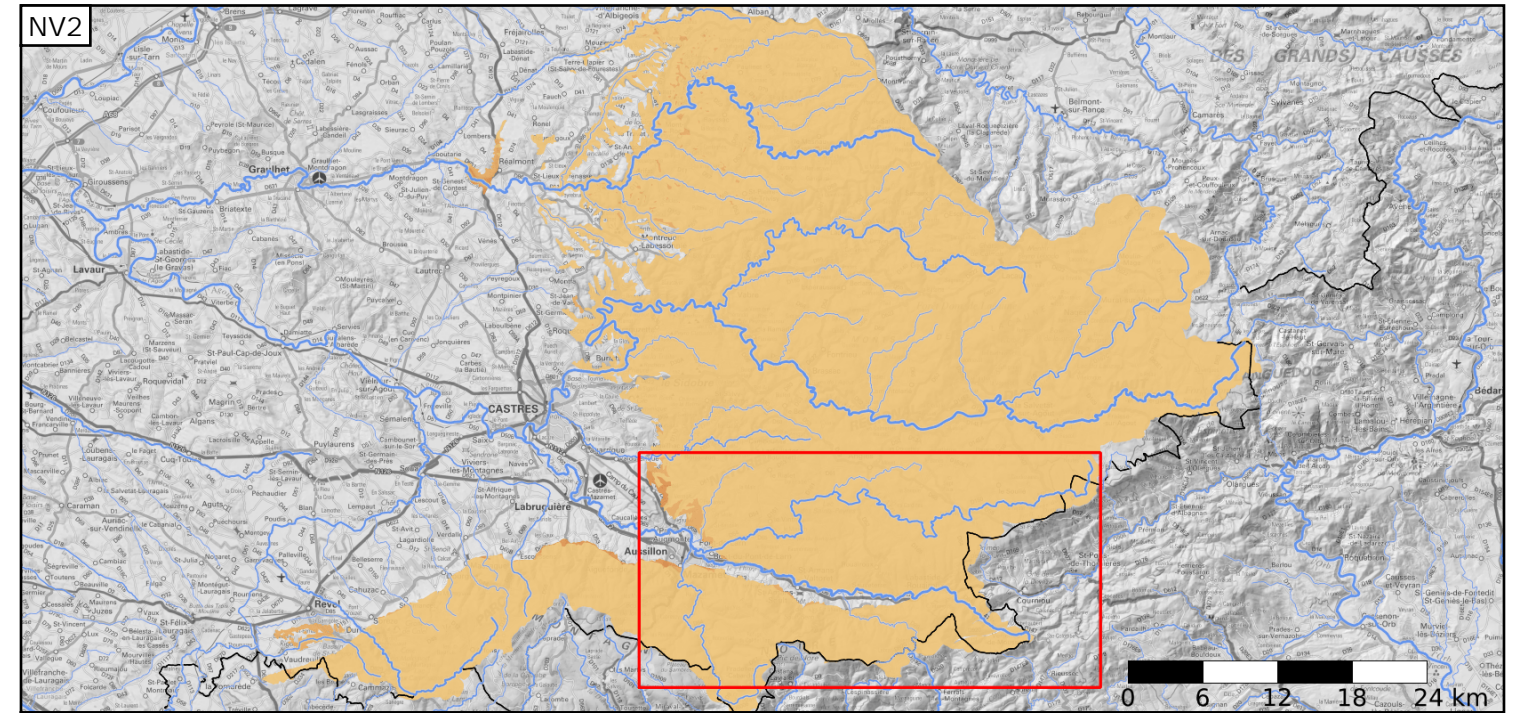
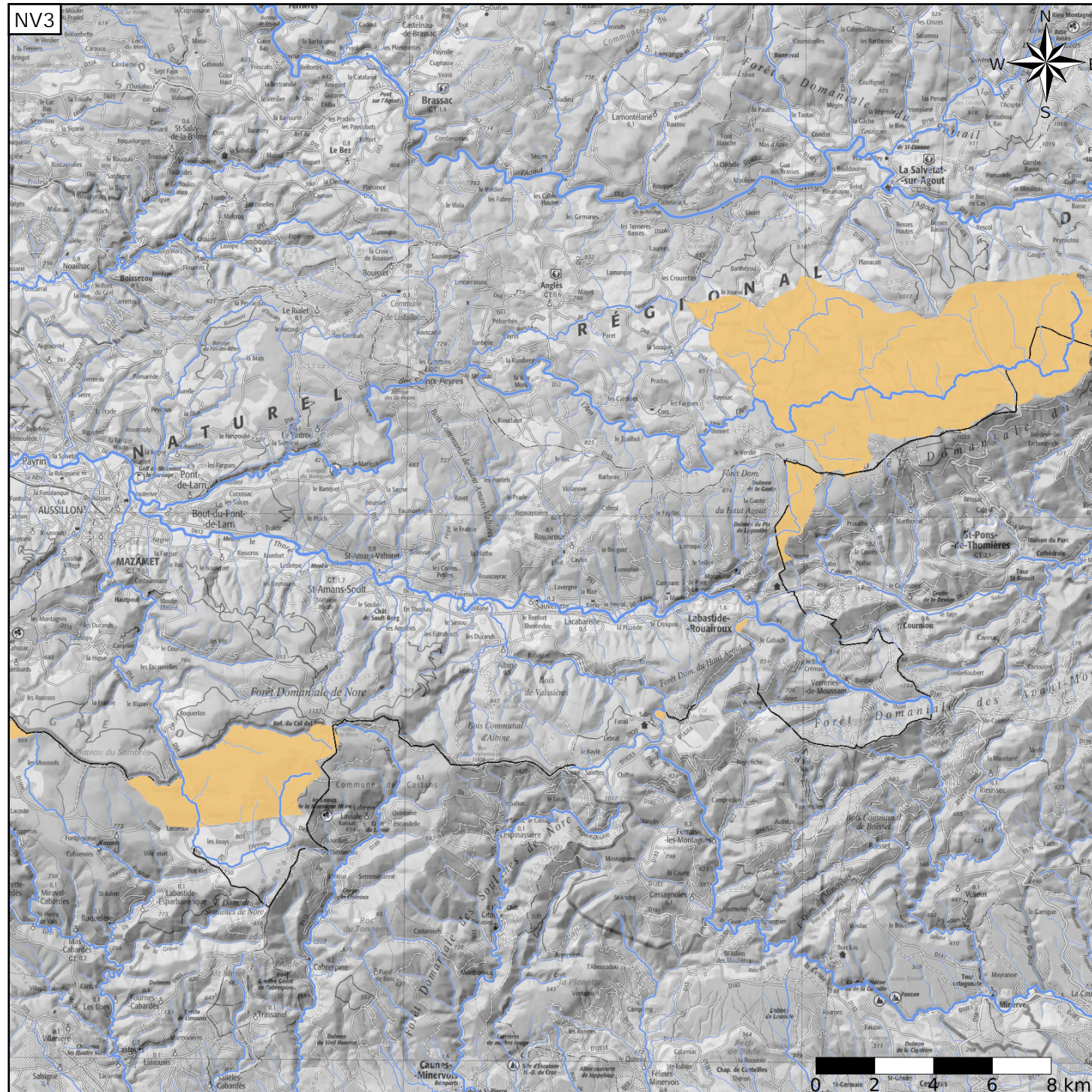
Caractéristiques de l'entité

- Nature : 6 Unité semi-perméable
- Etat : 2 Entité hydrogéologique à nappe libre
- Thème : 3 Socle
- Type de milieu : 2 Fissuré
- Origine de la construction : 1 Carte géologique ou hydrogéologique

Evolution entre la BDLISA V2 et la V3 :

Type de modification : Aucune modification

Est incluse dans l'Entité Hydrogéologique 370AC  
Socle du bassin versant de l'Agout



Est incluse dans l'Entité Hydrogéologique 370  
Socle dans le bassin versant de la Garonne

Représentation de l'entité

- Ordre 1
- Ordre 2
- Ordre 3
- Ordre 4-5
- Ordre 6-10
- Ordre 11-20
- Ordre 21+

