

Code de l'Entité Hydrogéologique locale 370AA63



Nom de l'Entité Hydrogéologique Schistes du bassin versant du Dourdou

Caractéristiques de l'entité

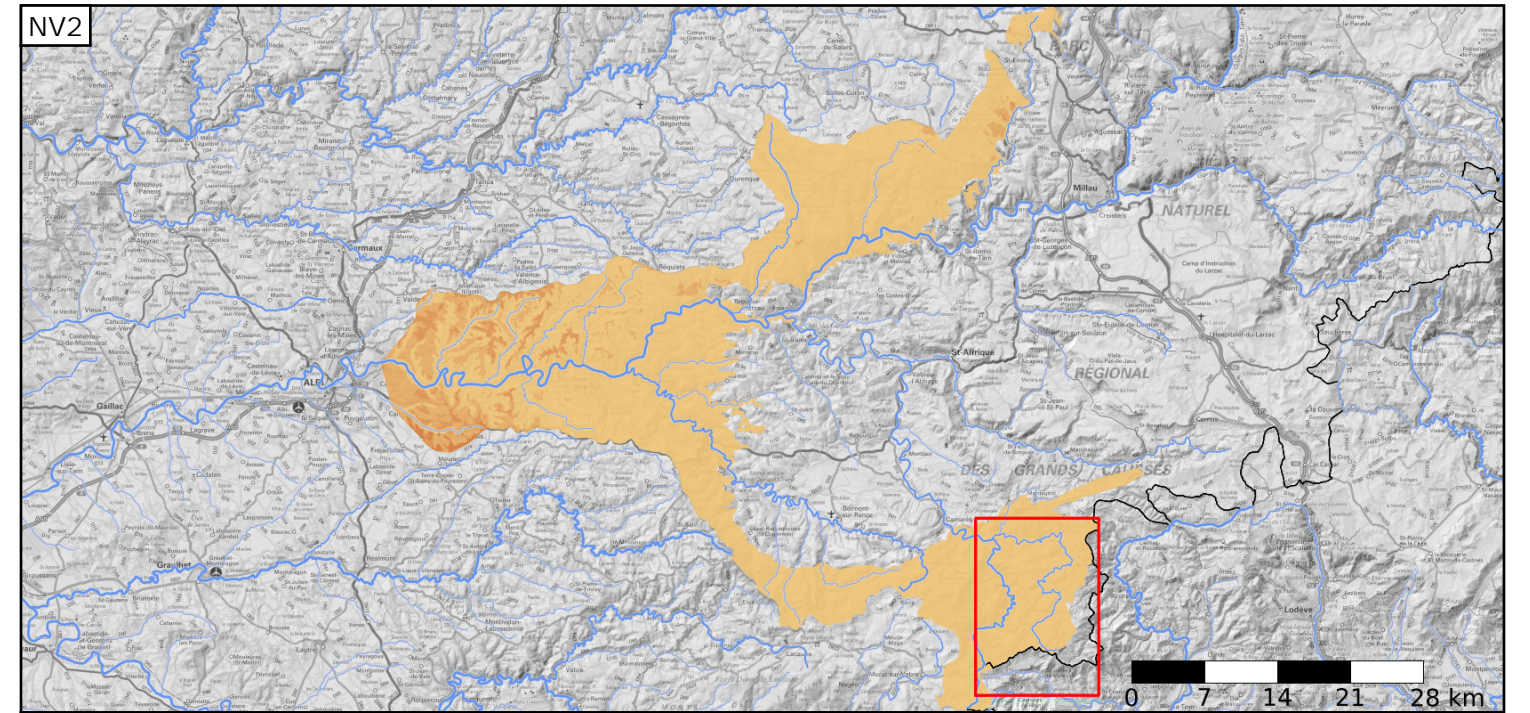
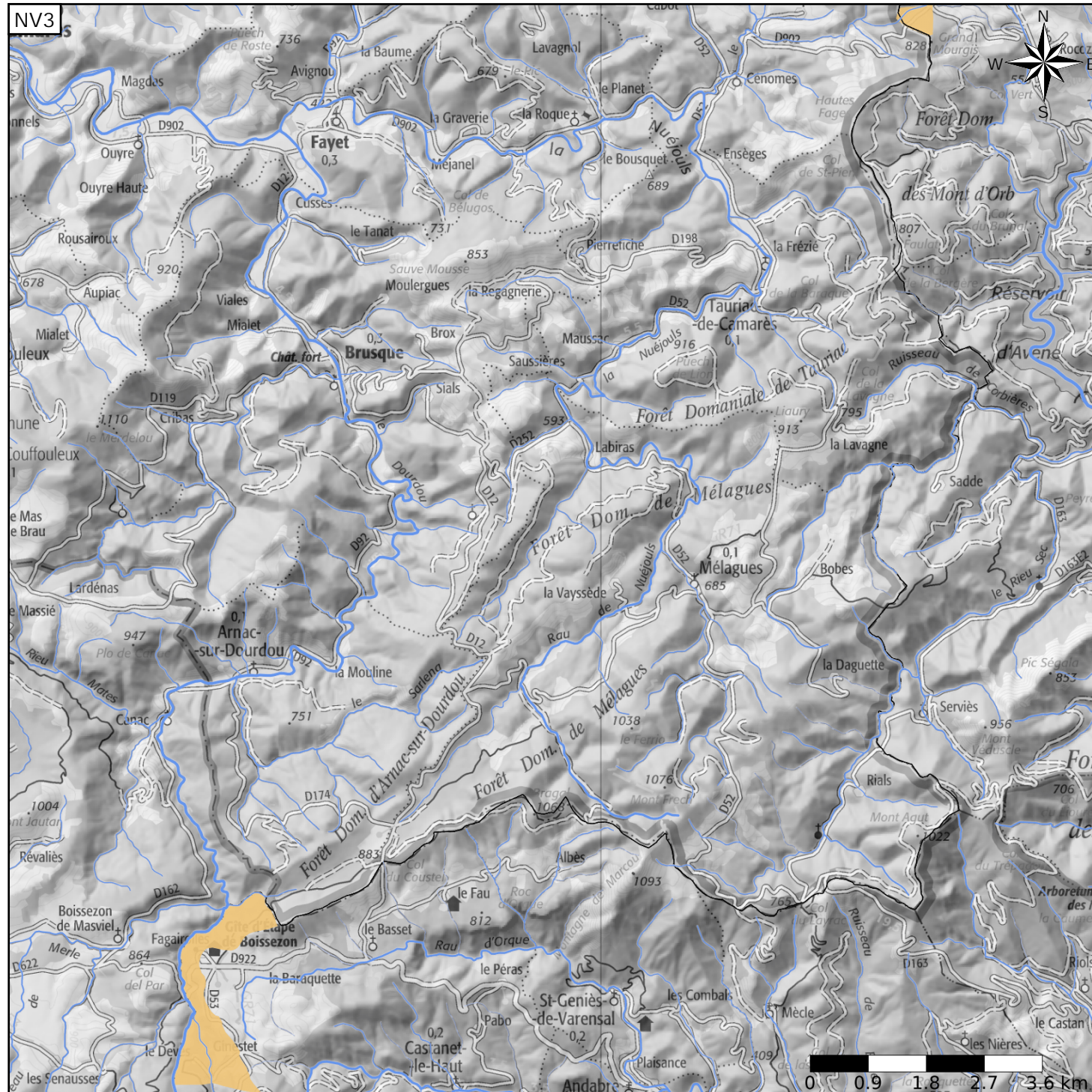
- Nature : 7 Unité imperméable
- Etat : 2 Entité hydrogéologique à nappe libre
- Thème : 3 Socle
- Type de milieu : 1 Poreux
- Origine de la construction : 1 Carte géologique ou hydrogéologique

Evolution entre la BDLISA V2 et la V3 :

Type de modification : Mise(s) à jour de la géométrie de l'entité

Est incluse dans l'Entité Hydrogéologique 370AA

Socle du bassin versant du Tarn de sa source au confluent de l'Agout



Est incluse dans l'Entité Hydrogéologique 370  
Socle dans le bassin versant de la Garonne

Représentation de l'entité

- Ordre 1
- Ordre 2
- Ordre 3
- Ordre 4-5
- Ordre 6-10
- Ordre 11-20
- Ordre 21+

