

Code de l'Entité Hydrogéologique locale 362AE18

Nom de l'Entité Hydrogéologique Grès et dolomies infra-toarciens sub-affleurants (captifs) - bassin versant de la Bonnieure



Caractéristiques de l'entité

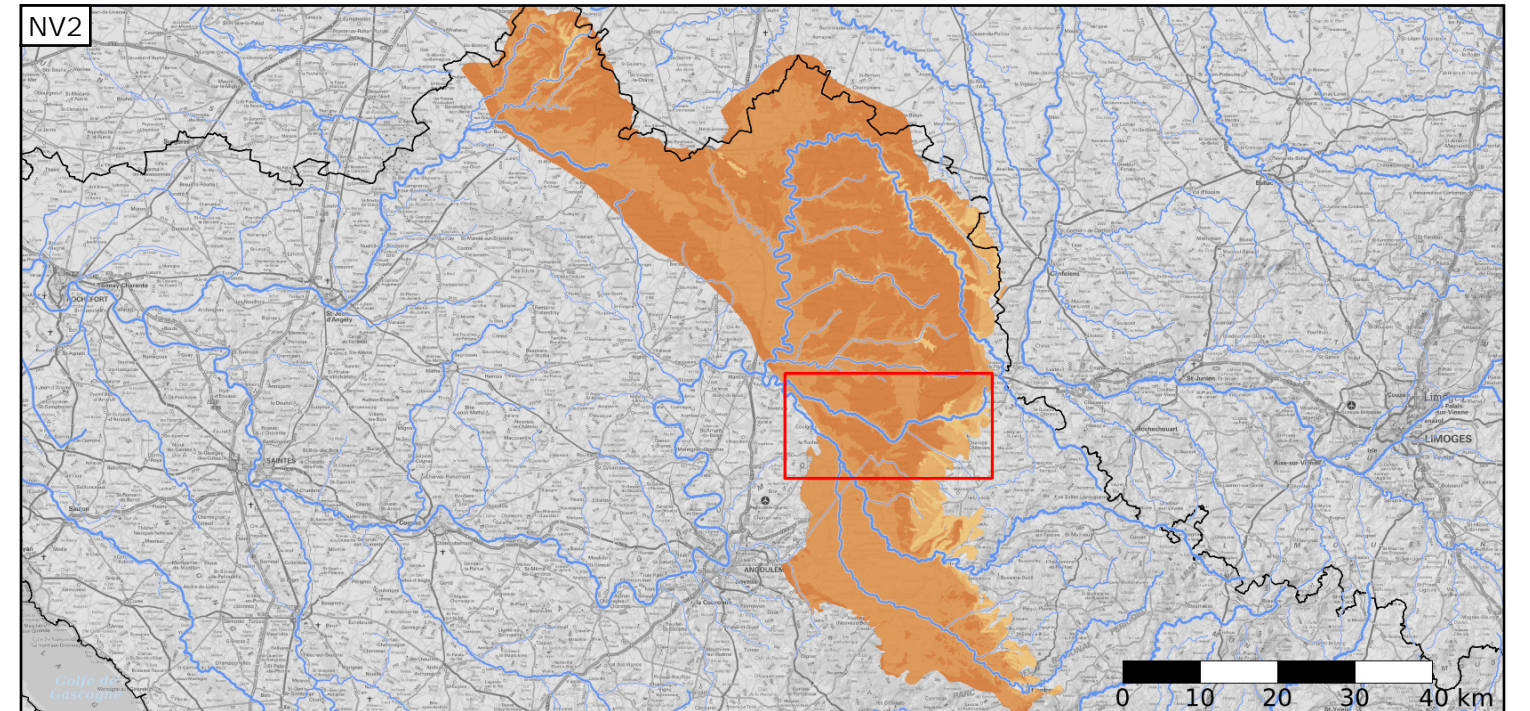
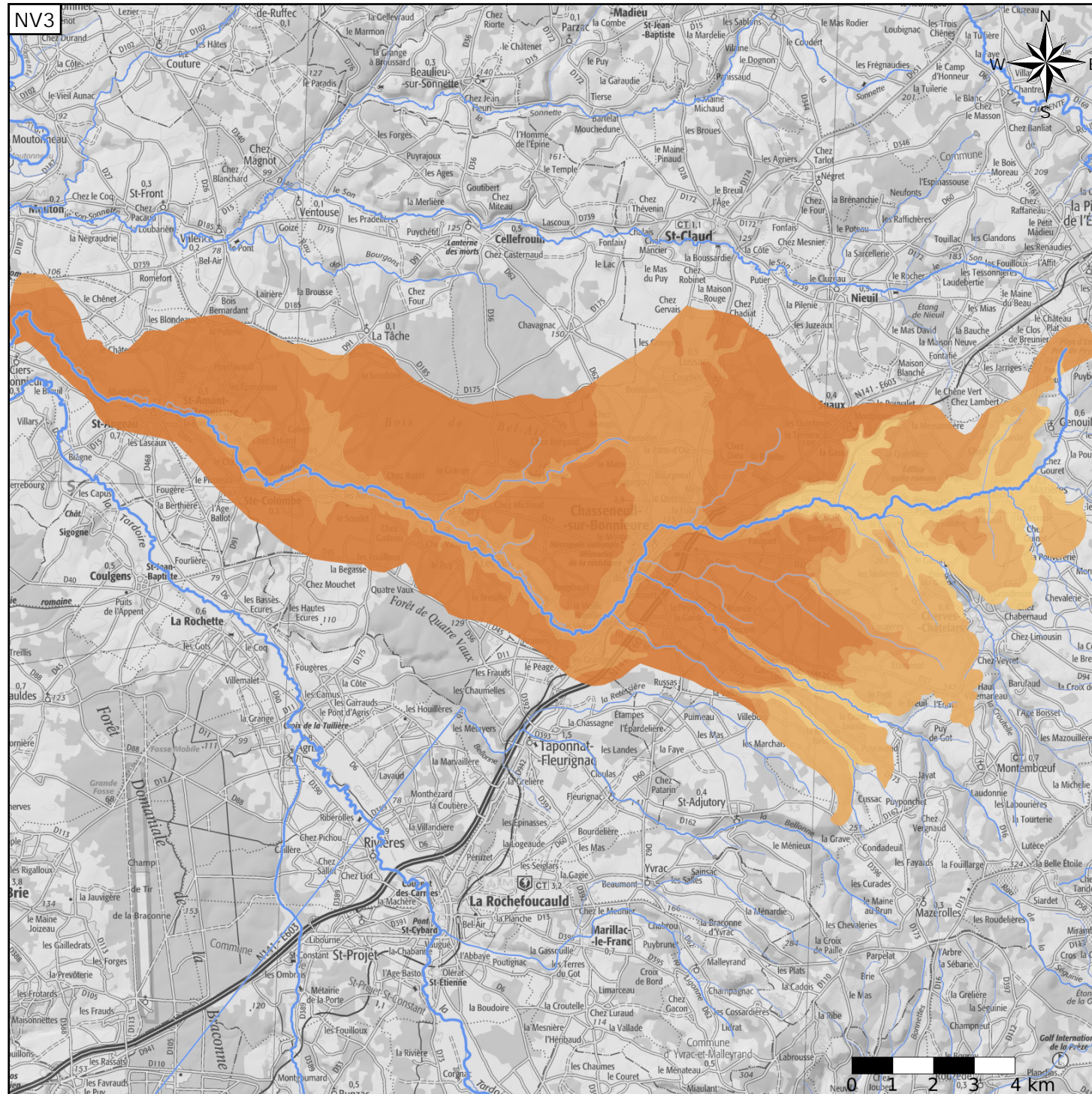
- Nature : 5 Unité aquifère
- Etat : 1 Entité hydrogéologique à nappe captive
- Thème : 2 Sédimentaire
- Type de milieu : 4 Matricielle / fissures
- Origine de la construction : 1 Carte géologique ou hydrogéologique

Evolution entre la BDLISA V2 et la V3 :

Type de modification : Mise(s) à jour mineure(s) des informations attributaires de l'entité

Est incluse dans l'Entité Hydrogéologique 362AE

Grès et dolomies de l'Infra-Toarcien dans le bassin versant de la Charente amont et de la Boutonne amont



Est incluse dans l'Entité Hydrogéologique 362

Grand système aquifère des calcaires, grès, dolomies et anhydrite de l'Infra-Toarcien du Bassin aquitain et de ses bordures

