

Code de l'Entité Hydrogéologique locale 362AC09

Nom de l'Entité Hydrogéologique Calcaires et dolomies de l'Hettangien au Pliensbachien dans le Causse du Bleymard - Système des Grands Causses

Caractéristiques de l'entité

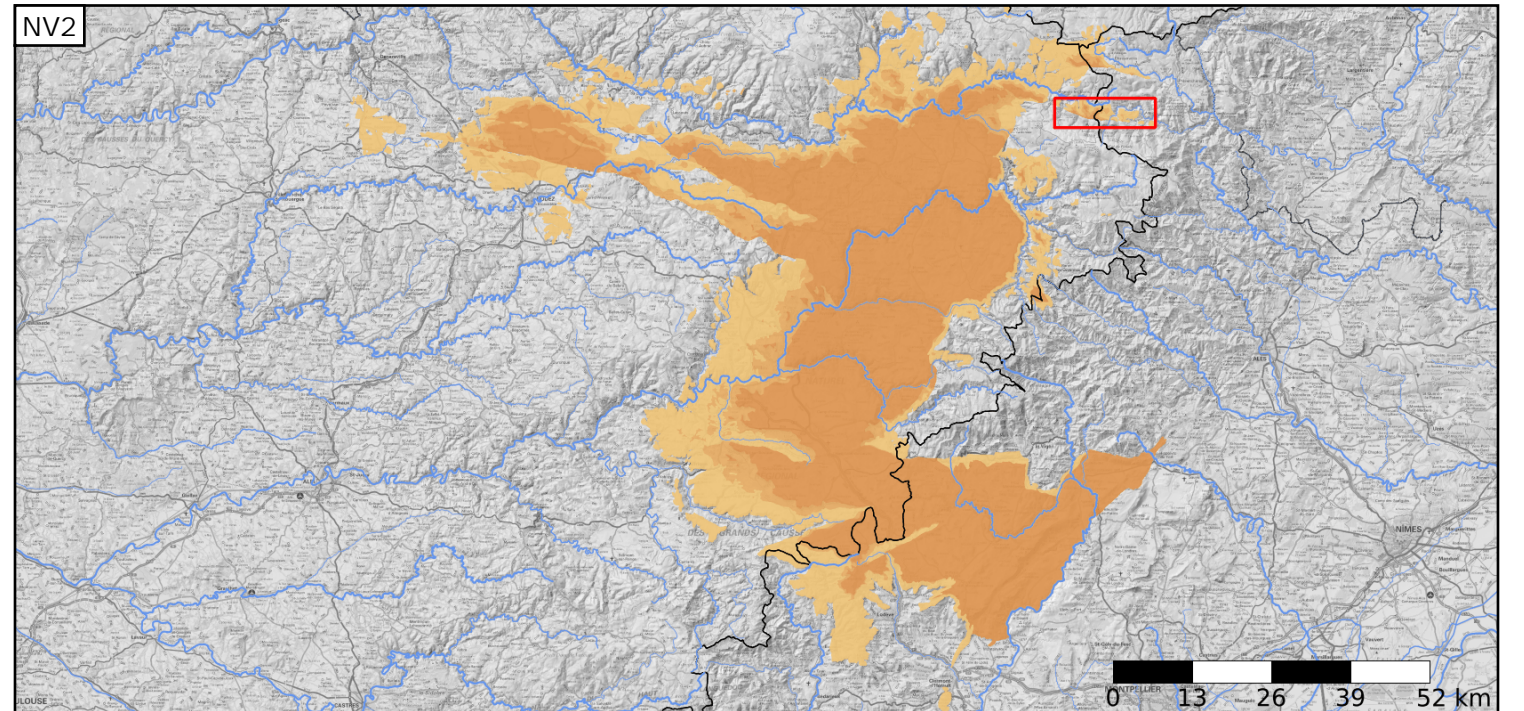
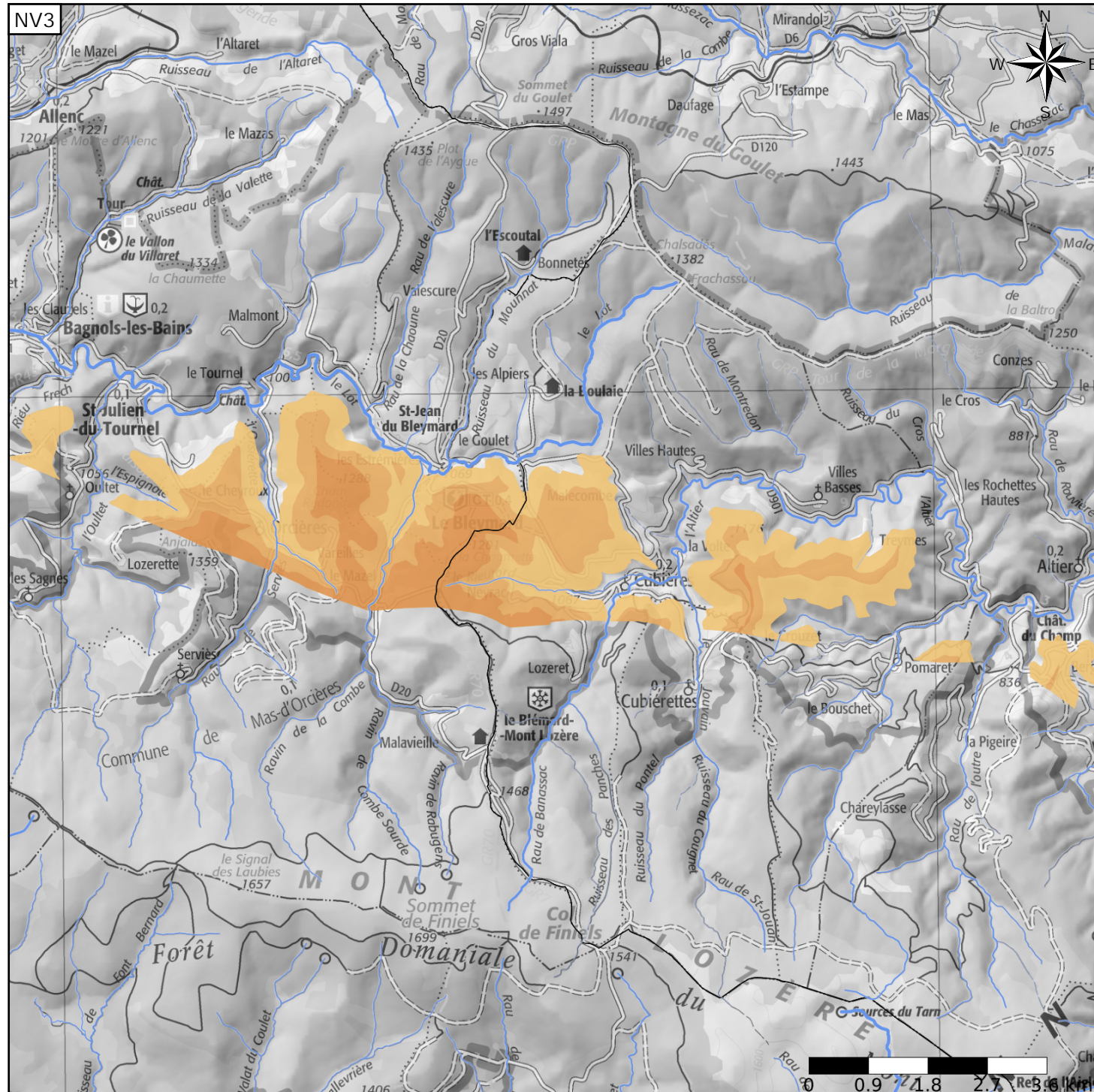
- Nature : 5 Unité aquifère
- Etat : 3 Entité hydrogéologique à parties libres et captives
- Thème : 2 Sédimentaire
- Type de milieu : 8 Matricielle / karstique
- Origine de la construction : 1 Carte géologique ou hydrogéologique

Evolution entre la BDLISA V2 et la V3 :

Type de modification : Mise(s) à jour mineure(s) des informations attributaires de l'entité

Est incluse dans l'Entité Hydrogéologique 362AC

Grès, calcaires et calcaires marneux du Lias dans le système des Grands Causses



Est incluse dans l'Entité Hydrogéologique 362

Grand système aquifère des calcaires, grès, dolomies et anhydrite de l'Infra-Toarcien du Bassin aquitain et de ses bordures

