

Code de l'Entité Hydrogéologique locale 362AC08



Nom de l'Entité Hydrogéologique Grès, calcaires et dolomies de l'Hettangien au Pliensbachien dans la Can de l'Hospitalet - Système des Grands Causses

Caractéristiques de l'entité

- Nature : 5 Unité aquifère
- Etat : 3 Entité hydrogéologique à parties libres et captives
- Thème : 2 Sédimentaire
- Type de milieu : 8 Matricielle / karstique
- Origine de la construction : 1 Carte géologique ou hydrogéologique

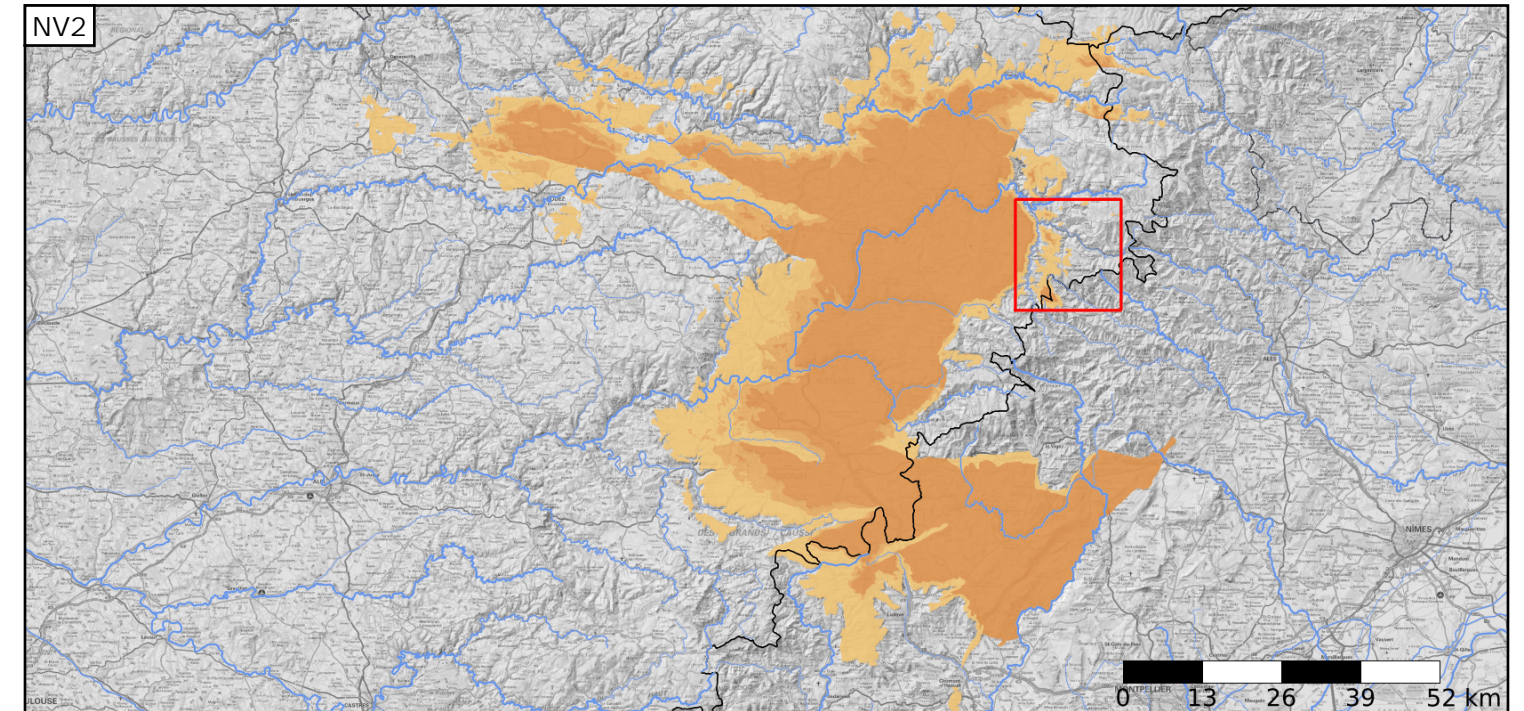
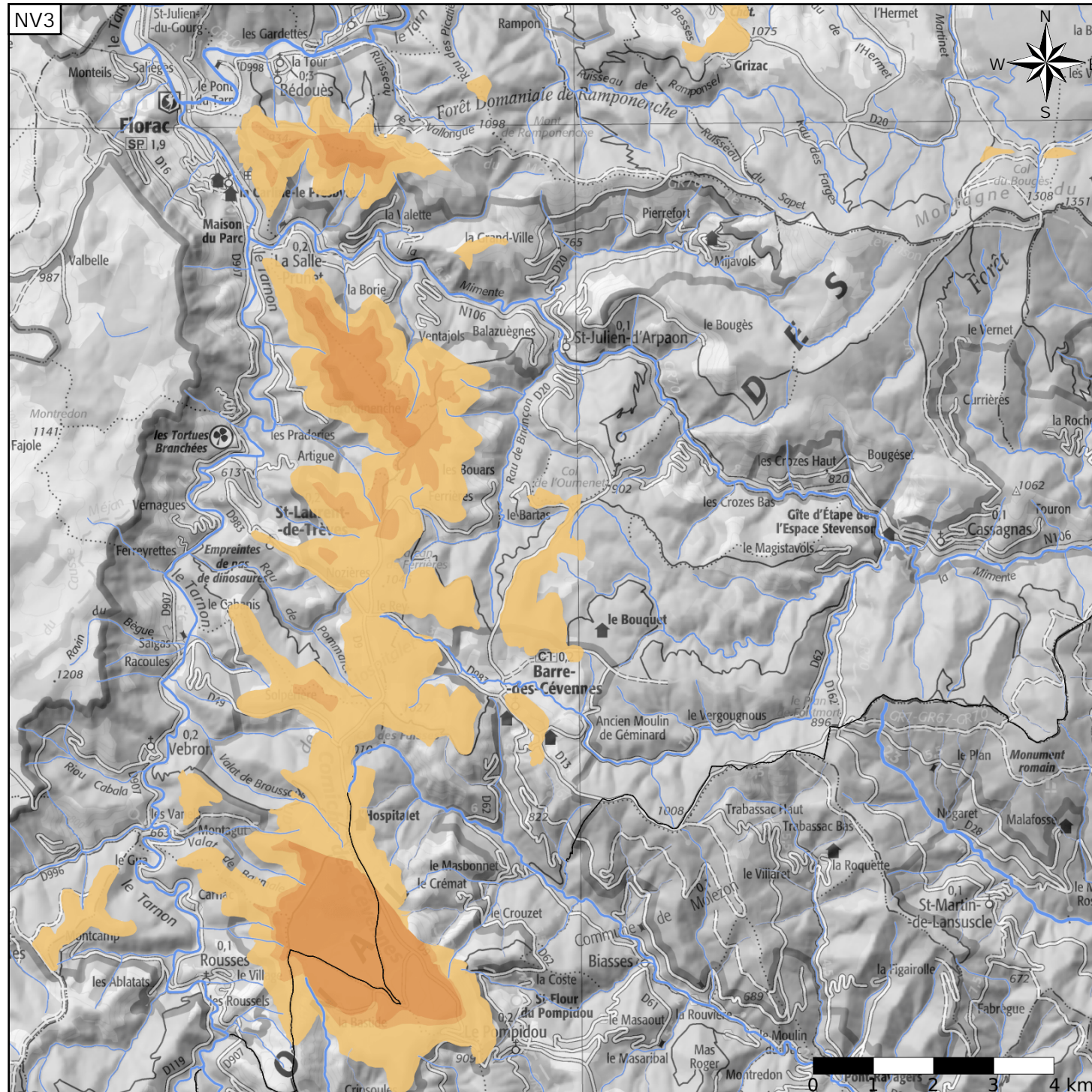
Evolution entre la BDLISA V2 et la V3 :

Type de modification : Mise(s) à jour de la géométrie et des informations attributaires de l'entité



Est incluse dans l'Entité Hydrogéologique 362AC

Grès, calcaires et calcaires marneux du Lias dans le système des Grands Causses



Est incluse dans l'Entité Hydrogéologique 362

Grand système aquifère des calcaires, grès, dolomies et anhydrite de l'Infra-Toarcien du Bassin aquitain et de ses bordures

Représentation de l'entité

- Ordre 1
- Ordre 2
- Ordre 3
- Ordre 4-5
- Ordre 6-10
- Ordre 11-20
- Ordre 21+

