

Code de l'Entité Hydrogéologique locale 362AC04



Nom de l'Entité Hydrogéologique Grès, calcaires et dolomies de l'Hettangien et du Sinémurien dans le Causse Méjean - Système des Grands Causses



Caractéristiques de l'entité

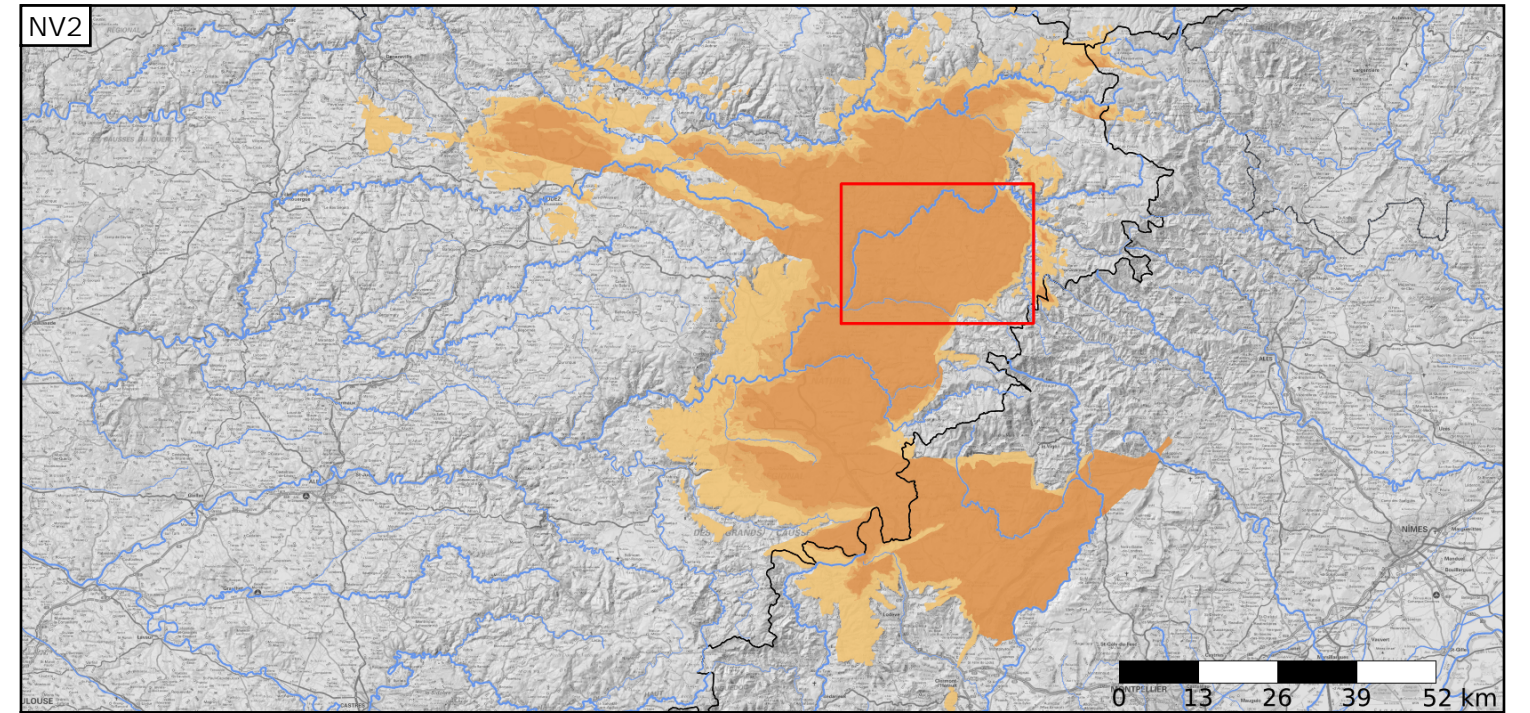
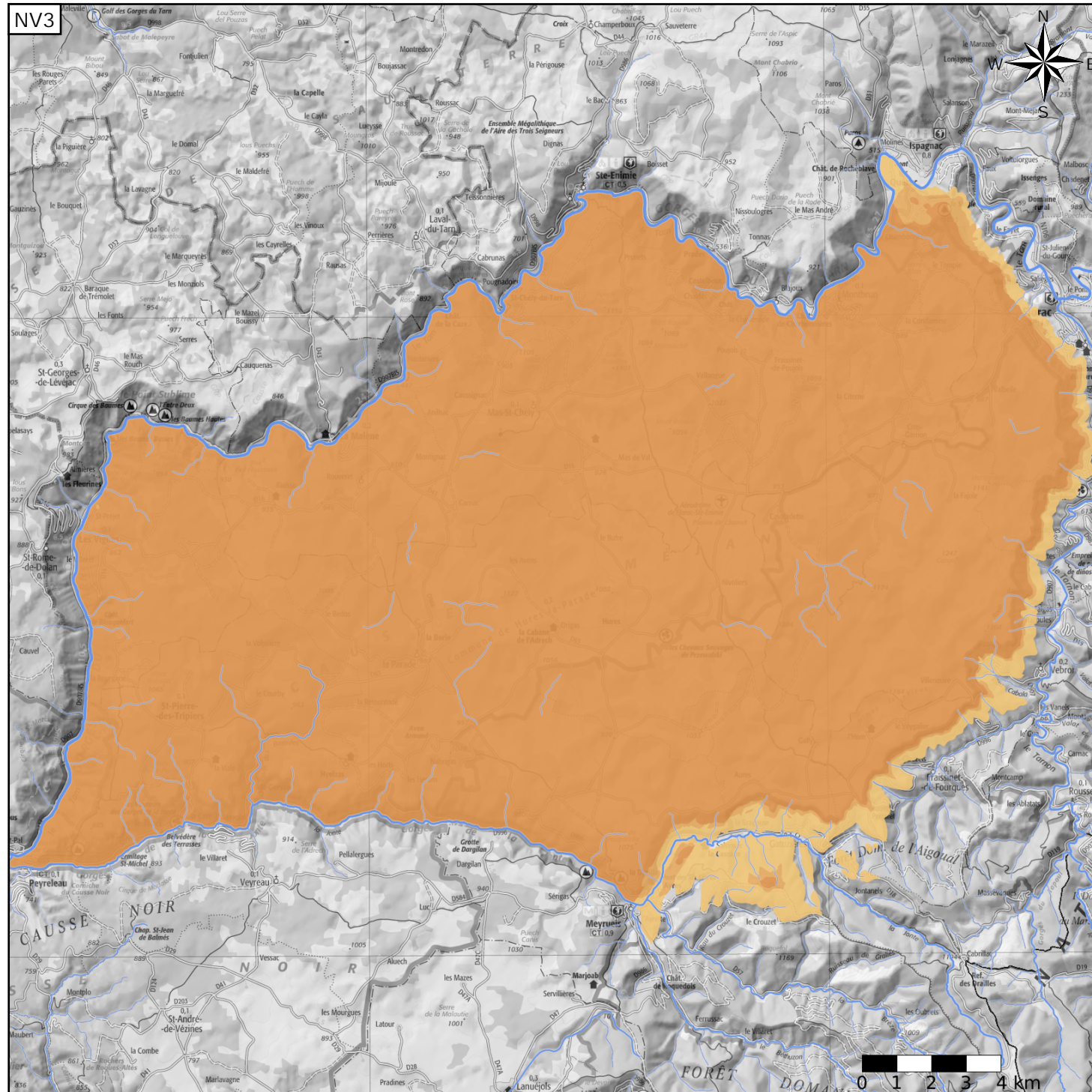
- Nature : 5 Unité aquifère
- Etat : 3 Entité hydrogéologique à parties libres et captives
- Thème : 2 Sédimentaire
- Type de milieu : 8 Matricielle / karstique
- Origine de la construction : 1 Carte géologique ou hydrogéologique

Est incluse dans l'Entité Hydrogéologique 362AC

Grès, calcaires et calcaires marneux du Lias dans le système des Grands Causses

Evolution entre la BDLISA V2 et la V3 :

Type de modification : Mise(s) à jour de la géométrie et des informations attributaires de l'entité



Est incluse dans l'Entité Hydrogéologique 362

Grand système aquifère des calcaires, grès, dolomies et anhydrite de l'Infra-Toarcien du Bassin aquitain et de ses bordures

