

Code de l'Entité Hydrogéologique régionale 362AA

Nom de l'Entité Hydrogéologique Calcaires, grès, dolomies et anhydrite de l'Infra-Toarcien du sud du Bassin aquitain



Caractéristiques de l'entité

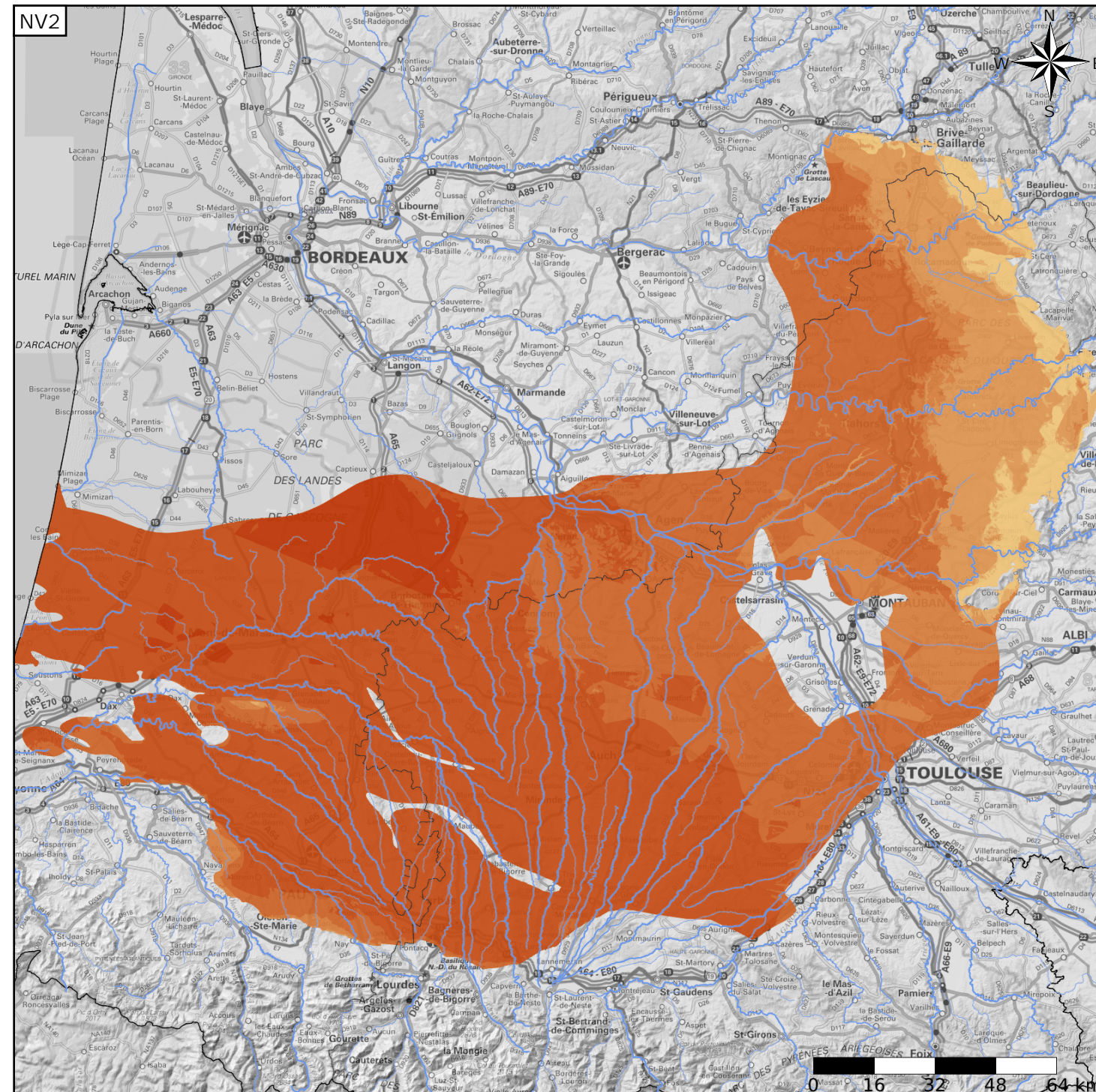
- Nature : 3 Système aquifère
- Etat : 3 Entité hydrogéologique à parties libres et captives
- Thème : 2 Sédimentaire
- Type de milieu : 5 Karstique / fissures
- Origine de la construction : 4 Agrégation par héritage

Est incluse dans l'Entité Hydrogéologique 362

Grand système aquifère des calcaires, grès, dolomies et anhydrite de l'Infra-Toarcien du Bassin aquitain et de ses bordures

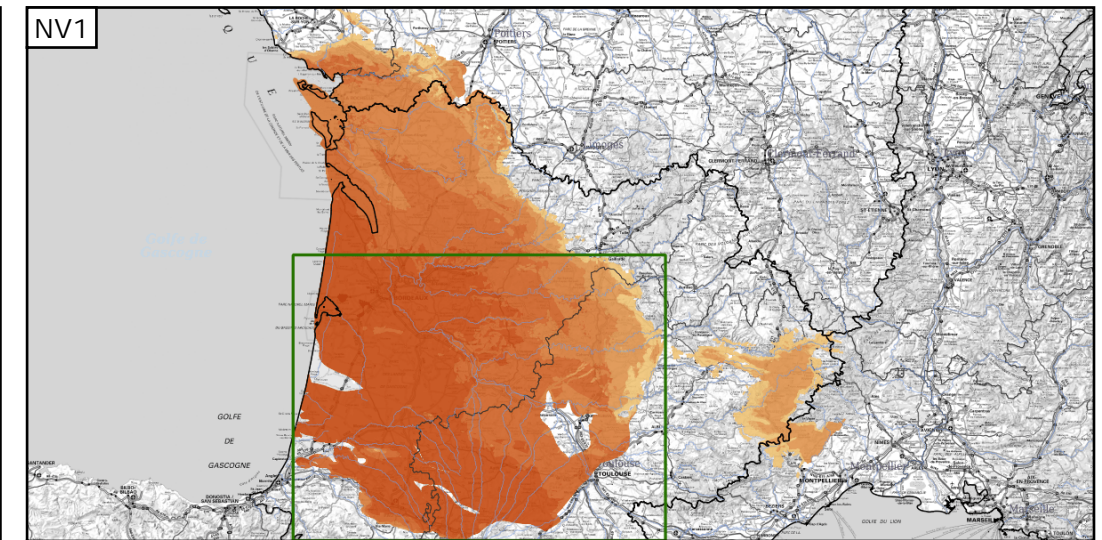
Evolution entre la BDLISA V2 et la V3 :

Type de modification : Information portée par les entités de niveau 3 associées



Représentation de l'entité

- Ordre 1
- Ordre 2
- Ordre 3
- Ordre 4-5
- Ordre 6-10
- Ordre 11-20
- Ordre 21+



Les entités locales suivantes sont rattachées à cette entité régionale

- 362AA01 Calcaires et grès du Domérien supérieur du sud du Bassin aquitain
- 362AA02 Marnes du Domérien inférieur du sud du Bassin aquitain
- 362AA03 Calcaires, dolomies et anhydrite de l'Hettangien-Sinémurien du sud du Bassin aquitain